



آلية OCP - المثمر

تقرير الأنشطة

2020-2019





آلية OCP-المثمر

تقرير الأنشطة
2020-2019

ففي الظروف الحالية، يتعين دعم صمود هذا القطاع الوارث، و تسريع تنفيذ جميع البرامج الفلاحية.

وهو ما سيساهم في تحفيز الاستثمار و التشغيل و تأمين الإنتاج الفلاحي الوطني، و تسهيل الإدماج المهني بالعالم القروي، وفقا للإستراتيجية الفلاحية الجديدة.

مقتطف من الخطاب الملكي
لصاحب الجلالة الملك محمد السادس نصره الله
9 أكتوبر 2020



صاحب الجلالة الملك محمد السادس نصره الله



فتيحة الشراذي

نايبة الرئيس
السوق المحلية والتنمية الفلاحية
OCP



تميزت سنة 2020 بالأزمة الصحية الناجمة عن فيروس كورونا المستجد و الحجر الصحي الذي فرض تحديات غير متوقعة على العالم بأسره و أثار تساؤلات حول أنماط حياتنا و إنتاجنا و استهلاكنا.

تبقى مجموعة OCP، باعتبارها فاعلاً ملتزماً، معبئة بشكل طبيعي جنباً إلى جنب مع الفلاحين من خلال دعمهم بمواردها و معرفتها لتمكينهم من الاستجابة بشكل عملي و مرن لتحديات هذا الوباء.

في هذا الصدد، قام طاقم آلية OCP-المثمر بوضع خطة عمل متكاملة و مندمجة مع مختلف المبادرات التي تحتضنها مجموعة OCP للتخفيف من تأثير الوباء على الفلاحين.

إذ كان من أولوياتنا الحفاظ على التواصل و الوقوف إلى جانب الفلاحين، عن طريق المواكبة التقنية و العلمية خلال هذا الوضع الصعب.

تجمعنا مع الفلاحين علاقة مصير مشترك، فهم شركاؤنا و عائلتنا المقربة. فيجانب عملنا، لدينا عقد ثقة

مع هذه الفئة التي تقع في صلب اهتمامات مجموعة OCP و التي نخدمها بتضحية و تفاني.

إدراكاً منه بالتأثير السلبي للوباء على سلسلة التسويق، و خاصة التعاونيات، وضع طاقم OCP-المثمر خطة عمل تهدف إلى تمكين التعاونيات من التكنولوجيا الرقمية بهدف استكشاف نظم تسويقية جديدة و سهلة التنفيذ في حيز زمني قصير.

في الوقت نفسه، واصلنا التزامنا بتطوير القطاع من خلال وضع شبكة من الوحدات الذكية تغطي الآن أكثر من 30 نقطة بيع.

نتوجه بخالص الشكر لكل الفلاحين و كل شركائنا الذين ساهموا في تطوير المبادرة، و على رأسهم وزارة الفلاحة و الصيد البحري و التنمية القروية و المياه و الغابات، و شركائنا العلميين و التكنولوجيين و مصنعي الأسمدة على التزامهم و تعيّنهم للمشاركة في بناء و تحقيق وقع إجابي على أرض الميدان.



01

الفلاحة بالمغرب

02

مجموعة OCP شريك ملتزم من أجل تحرير القدرات الفلاحية

03

آلية OCP-المثمر: حصيلة جد مرضية

04

حلول رقمية متطورة من أجل زراعة مثمرة، مرنة ومستدامة

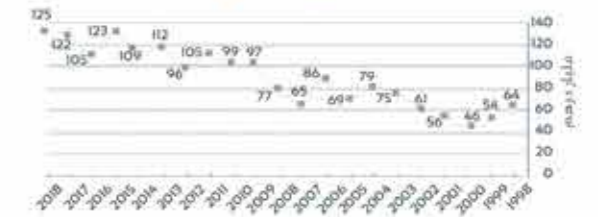
01

الفلاحة بالمغرب



للفلاحة بالمغرب مؤهلات كثيرة...

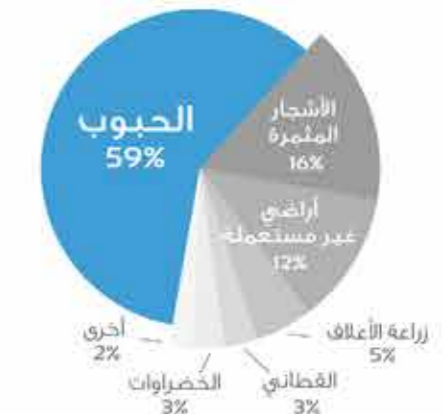
الناتج المحلي الاجمالي للقطاع الفلاحي



هيكله مناصب الشغل حسب قطاع الأنشطة الاقتصادية (%)



توزيع الأراضي الصالحة للزراعة حسب الاستعمالات



الجيل الأخضر

من أجل فلاحة مقاومة للتغيرات المناخية و ناجعة بيئيا

تهدف الاستراتيجية التنموية الجديدة للقطاع الفلاحي «الجيل الأخضر» إلى ترسيخ الإنجازات التي تحققت في إطار مخطط المغرب الأخضر، من خلال تبني رؤية جديدة و وضع الوسائل الحديثة في خدمة القطاع الفلاحي. أصبحت من الآن خارطة طريق تمتد حتى عام 2030 و تستند أساسا على تقييم دقيق لمخطط المغرب الأخضر بالإضافة إلى جرد شامل للتطورات

المختلفة للقطاعات الأخرى على المستوى الوطني و الدولي. تهدف هذه الاستراتيجية إلى تعزيز إنجازات السنوات العشر الماضية، مع إعطاء الأولوية للعنصر البشري، لإحداث طبقة فلاحية وسطى قادرة على أن تلعب دور رئيسي في التوازن الاجتماعي و الاقتصادي للمناطق القروية.

لكنها تواجه العديد من التحديات....

الموارد المائية

تقدر الإمكانيات المائية التي يمكن تعيبتها، في ظل الظروف التقنية و الاقتصادية الحالية، ب 20 مليار متر مكعب من بين 29 مليار متر مكعب من الأمطار كمتوسط سنوي للتساقطات في البلاد، منها 16 مليارات من المياه السطحية و 4 مليارات من المياه الجوفية. هذا المعدل المرتفع جدا، لم يتحقق إلا بفضل التعبئة الدائمة لسياسة السدود التي أعطت ثمارها اليوم في ظل الإمكانيات الحالية.

توزيع الأراضي

71% من الأراضي تقل مساحتها عن 5 هكتارات، و لا تمثل سوى 24% من إجمالي الأراضي الصالحة للزراعة.

استعمال ضعيف وغير متوازن للأسمدة

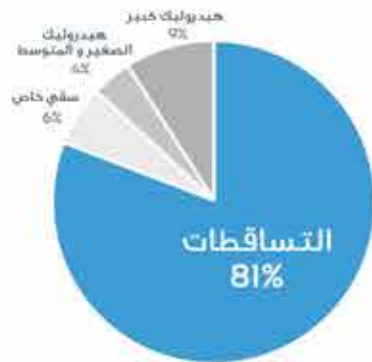
يقدر متوسط استخدام العناصر المغذية (أزوت، فوسفور، بوتاس) للزراعات بالمغرب بنحو 66 كغ في الهكتار، و تتراوح هذه النسبة بين 0 في المناطق الجافة و 1200 كغ في الهكتار في المناطق المسقية. يتم استخدام ثلث الأسمدة في الزراعات السكرية، الحوامض و الخضروات. تمثل الحبوب التي تشكل 75% من المساحة المزروعة حوالي 43% من الاستهلاك الإجمالي، و في المتوسط لا يتم استخدام الأسمدة إلا في 45% من الأراضي الفلاحية.

في الواقع، و في سياق التغيرات المناخية، يصبح ترشيد الموارد الطبيعية ضرورة ملحة و بالنظر إلى حاجة الفلاح لتحسين جميع عوامل الإنتاج، فإنه من الضروري تمكينه من توفير هوامش ربح جيدة من خلال تزويده بالأنبات الملائمة و الكفيلة بضمان العيش الكريم من نشاطه الزراعي.

اتصال ضعيف بالسوق

يعتبر تسويق المنتجات الفلاحية التحدي الأكبر بالإضافة إلى الإنتاج لجميع الفلاحين. يمثل هذا التحدي على وجه الخصوص ضعف ارتباط الفلاحين بالسوق و عدم تنظيم الأسواق و تعدد الوسطاء بين المنتج و المستهلك، مما يؤثر بشكل كبير على جودة المنتجات و الخدمات الفلاحية.

توزيع المساحة الصالحة للزراعة حسب طرق الري



توزيع الأراضي



استهلاك الأسمدة*

الدولة	الاستهلاك (كغ/هكتار)
فيتنام	397,4
البنين	343,3
الهند	165,1
تايلاند	152,3
فرنسا	151,5
إسبانيا	151,3
المغرب	66,7
رومانيا	51,5
تونس	31,8
مالديف	29
البنين	12,2
كينيا	11,3
نيجيريا	10,9

تدعم مبادرة المؤتمر لمجموعة OCP جهود وزارة الفلاحة و الصيد البحري و التنمية القروية و المياه و الغابات و تساهم في تفعيل هذه الاستراتيجية من خلال عرضها لمواكبة الفلاح المغربي.

دعم تحول الاستهلاك المحلي نحو أسهدة مشخصة، ملائمة و على المقاس من أجل تحسين المردودية مع الحفاظ على الموارد الطبيعية



القروية و المياه و الغابات و التي تم إنجازها من طرف الإئتلاف العلمي المكون من المعهد الوطني للبحث الزراعي و معهد الحسن الثاني للزراعة و البيطرة و المدرسة الوطنية للفلاحة بمكناس.

يتم تصنيع و توزيع هذه التركيبات من طرف شركائنا مصنعي و موزعي الأسمدة و الذين يتوفرون على معدات المزج المناسبة.

بعد ذلك، يتم شحن الأسمدة إلى مختلف جهات المملكة و تسويقها من خلال شبكة وطنية للبائعين تساهم في تزويد الفلاحين عن قرب و في أفضل الظروف بالأسمدة الملائمة.

تواصل مجموعة OCP و شركائها مصنعي و موزعي الأسمدة مواكبة القطاع الفلاحي من خلال تزويد السوق الوطني بالأسمدة الجهوية NPK.

تقوم مجموعة OCP بتزويد شركائها المصنعيين و الموزعين بالأسمدة الفوسفاتية التي تنتجها المجموعة و كذا الأسمدة البوتاسية و الأزوتية في إطار الباقات التعاقدية، و هو ما يمكن الفلاح من التوفر على الأسمدة الملائمة حسب الزراعات و الجهة و في أفضل الظروف. تنبثق هذه التركيبات من توصيات خارطة خصوبة التربة و التي تعد ثمرة تعاون و شراكة مرجعية ما بين OCP و وزارة الفلاحة و الصيد البحري و التنمية

الموسم الفلاحي 2019-2020 موسم تميز بالجفاف، اشتد بجائحة كورونا



حسب مخطط المغرب الأخضر (75 مليون قنطار) و انخفاض بنسبة 39٪ مقارنة بالموسم الفارط و الذي كان إنتاجه المتوسط بالنسبة للزراعة الحبوب (52 مليون قنطار). بلغت مساحة الحبوب المزروعة لهذا الموسم حوالي 4.34 مليون هكتار.

عرف الموسم الفلاحي 2019-2020 في المغرب العديد من التحديات، أبرزها الجفاف و جائحة كورونا. يقدر الإنتاج الإجمالي للحبوب بأصنافه الثلاثة الرئيسية بحوالي 32 مليون قنطار، بانخفاض قدره 57٪ مقارنة بمتوسط الإنتاج الموسمي

يتمثل إنتاج الحبوب على النحو التالي :

6,4

مليون قنطار من الشعير

7,9

مليون قنطار من القمح الصلب

17,7

مليون قنطار من القمح اللين

بفترات الجفاف، 20 و 40 يوما على التوالي، مما أدى إلى انخفاض المساحة المحسودة. ضعف مرحلة التفريخ و الاستطالة أدى إلى انخفاض الإنتاج في المناطق التي قاومت نقص الأمطار. ساهمت الأمطار المتأخرة التي هطلت خلال شهري أبريل و ماي محليا في ملء الحبوب في المناطق الجبلية، دون تأثير كبير على المناطق ذات المساحة الكبيرة من الحبوب التي اكتملت دورة إنتاجها بالفعل.

اقتصرت التساقطات المطرية خلال الموسم الفلاحي 2019 2020 حتى نهاية شهر ماي 2020 في معدل 239 ملم، و هو ما يمثل في نفس المدة انخفاضا بنسبة 31٪ مقارنة بمتوسط 30 عامًا (348 ملم) و 19٪ مقارنة بالموسم الفلاحي الفارط (295 ملم).

تميزت أيضا التساقطات المطرية بسوء التوزيع الزمني خلال هذا الموسم و بهذا، استفادت فقط مرحلة الإنبات من التساقطات المطرية الكافية، بينما تأثرت مراحل التفريخ و الاستطالة



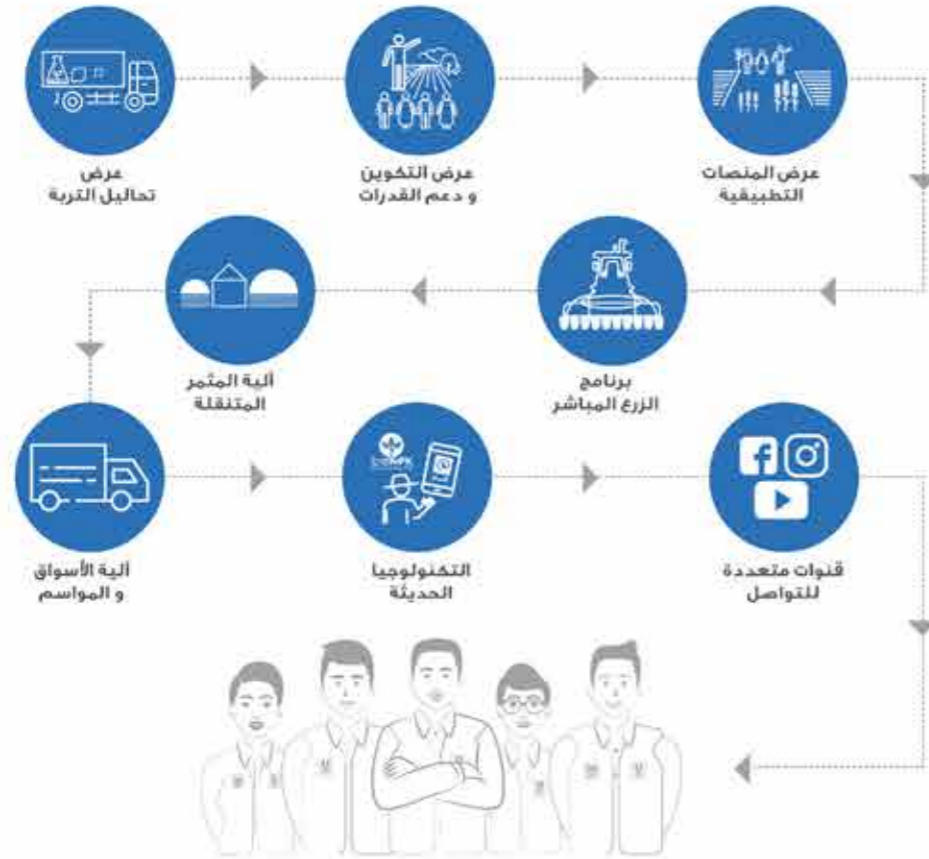
02

مجموعة OCP، شريك ملتزم
من أجل تحرير القدرات
الفلاحية بالمغرب

مبادرة OCP-المثمر: عرض متعدد الخدمات من أجل مواكبة الفلاحين بشكل أفضل

المثمر مبادرة متعددة الخدمات أطلقتها مجموعة OCP في شتنبر 2018. توفر هذه المبادرة عروض متطورة و مشخصة لمواكبة الفلاحين و خاصة الصغار منهم و تسعى لتمكين الفلاح من تبني الممارسات الزراعية السليمة و خاصة التسميد المعقلن الذي يلعب دورا مهم في الرفع من الإنتاجية مع الحفاظ على الموارد الطبيعية. تشمل مبادرة المثمر مجموعة من الحلول و المنتجات من الطراز العالي و خدمات من أجل المواكبة الفلاحية (تحاليل التربة، تكوينات،

منصات تطبيقية، آليات متنقلة، تتبع و إرشاد، الخ)، بالإضافة إلى حلول تكنولوجية سهلة الاستخدام و أيضا برنامج لدعم القدرات لصالح الفلاحين، المرأة القروية، التعاونيات و الشباب الرائد. يهدف طاقم المثمر إلى تمكين الفلاح من الوسائل الضرورية للمرور من فلاحه معاشية إلى نشاط تجاري مربح اقتصاديا و مستدام. تستند آلية المثمر على النهج العلمي من أجل ضمان استمرارية العرض.



طاقم من المهندسين الزراعيين

المتواجدين بصفة مستمرة في مختلف أقاليم المملكة



مجموعة OCP، الشريك التاريخي للفلاحين

باعتبارها شريكا تاريخيا للفلاحين، تلتزم مجموعة OCP بقوة بجانب المنظومة الفلاحية من أجل دعم تحول هذا القطاع بالمغرب و على نطاق أوسع بإفريقيا و بجميع أنحاء العالم. الهدف هو المساهمة في ظهور نماذج للتنمية الفلاحية الشاملة التي تخلق القيمة و التأثير المستدام.

في إطار نهج تشاركي مع وزارة الفلاحة و الصيد البحري و التنمية القروية و المياه و الغابات، تعمل



تشجيع تطوير فلاحه مستدامة
و ناجعة اقتصاديا

الفلاحة
= نشاط مذر للربح

توفير أفضل المنتجات والحلول

- NPK %100
- تركيبات NPK جهوية و إقليمية
- تركيبات NPK منتج من طرف الوحدة الذكية للسماد الممزوج
- برنامج تنمية قدرات بائعي المواد الفلاحية



عرض المواكبة و نقل المعرفة

- تحاليل التربة
- تكوينات
- منصات تطبيقية
- برنامج الزرع المباشر
- قنوات متعددة للتواصل



حلول رقمية

- أكري ايجنت (Agriagent)
- أكريبديا (Agripedia)
- أثمار
- أكري ديسطريبوتورز (Agridistributors)



اتصال بالأسواق

- تواصل مع المنظومة المالية
- دوائر توزيع قصيرة
- حلول رقمية للمنظومات المهنية



تدعيم القدرات

- النساء القرويات
- التعاونيات
- الشباب الرائد





نمو مشترك

النمو هو تزويد الفلاح بجميع الوسائل الضرورية لتمكينه من تولي دوره كاملا باعتباره فاعلا حقيقيا في التغيير، تدعيم قدراته من خلال التكوين و المواخبة و كذا ربطه بالأسواق من أجل تمكينه من خلق قيمة مستدامة.

لدى مبادرة OCP-المثمر، يتم تصريف النمو بصيغة الجمع مع التركيز على قصص نجاح الأبطال المحليين و العمل على تعزيز نجاحات النساء و الرجال الذين يقودون نموذج التنمية الفلاحية في بلادنا.

تعتمد مبادرة OCP-المثمر على القادة المحليين لضمان استدامة هذا النموذج

تقوم مبادرة OCP-المثمر على نهج شامل يهدف إلى خلق قيمة مستدامة على جميع مستويات المنظومة الفلاحية. يعتمد نجاح هذا النهج على الالتزام الدائم من جميع الفاعلين الذين يلتزمون يوميا بإحداث تأثير إيجابي على الرغم من التحديات التي يواجهها القطاع. يشارك هؤلاء السفراء بشكل يومي جنبًا إلى جنب مع طاقم

مبادرة OCP-المثمر من أجل إحداث تأثير دائم و توليد قيمة مادية و غير مادية يعتمد نهجنا على تحديد القادة المحليين الذين يستفيدون من برنامج متكامل للدعم و بناء القدرات لضمان إستدامة العرض لتحقيق أقصى قدر من التأثير.



فهم

الفهم بالنسبة لمبادرة OCP-المثمر هو العيش بالقرب من الفلاحين، معرفة إكراهاتهم، احتياجاتهم و تطلعاتهم من أجل التمكن من اقتراح الحلول المناسبة لهم.

يتم الفهم كذلك من خلال الاستفادة من التجارب الحية، تسليط الضوء على قصص النجاح و تمكين الراسمال المادي و اللامادي و الرفع من حيويته.

الفهم هو أيضا و قبل كل شيء العمل في إطار الذكاء الجماعي مع مختلف الهيئات الفاعلة التي تعمل من أجل تنمية القطاع الفلاحي، تطوير قيم التعاون و تعزيز التشاور و المشاركة



تواصل

إن التواصل بالنسبة لمبادرة OCP-المثمر يعني الذهاب إلى الميدان و التعرف على القوى الحية في العالم القروي، الفلاحون، الفلاحات، رواد أعمال شباب، فاعلون في التعاونيات، التجمعات ذات الربح الاقتصادي، السلطات المحلية، الجمعيات، الصناعيين، العلميين، إلخ.

هدفنا الرئيسي، مقابلة الفاعلين، الاستماع إليهم و فهمهم من أجل وضع خطة عمل و تنفيذ حلول على المقاس للفلاحين.

التواصل يعني أن تكون مقيما بشكل دائم بالقرب من الفلاحين و أن تعيش و تشتترك في البناء معهم.

مرجعيتنا العلمية

مرجعية علمية شاملة رهن إشارة الجميع و حسب احتياجاتهم: المهندسون الزراعيون، الفلاحون، الطلبة و الأشخاص المهتمين بالفلاحة. تضم المنصة العديد من البيانات العلمية المرتبطة بمختلف المسارات الفلاحية المختلفة (الإرشادات التقنية، النشرات، فيديوهات توضيحية...)، و قد تم تطوير الموقع باللغتين العربية و الفرنسية.

يتواجد النهج العلمي في صميم مبادرة OCP-المثمر من أجل ضمان استمرارية العرض مصادرتنا: توصيات خريطة خصوبة التربة بالمغرب وكذا نتائج تحاليل التربة التي يتم إجراؤها بالمختبرات المتنقلة و على مستوى مختبرات جامعة محمد السادس متعددة التخصصات التقنية و مختبرات شركائنا الوطنيين.

في إطار روح المشاركة، طور طاقم المؤتمر منصة Agripedia. يتضمن هذا الموقع الإلكتروني



تحظى مبادرة OCP-المثمر بالدعم العلمي غير المشروط من قبل جامعة محمد السادس متعددة التخصصات التقنية بين جريز

المستوى العالي، مختبرات تحاليل التربة، حقول تجريبية، منصات الابتكار، حاضنات المقاولات و العديد من الرافعات الأخرى الهادفة إلى الرقي بالخدمات المقدمة إلى مستوى عالمي. تمكن الشبكة التشاركية الوطنية و الدولية لجامعة محمد السادس متعددة التخصصات التقنية بين جريز مع مؤسسات البحث العلمي من تمكين طاقم المؤتمر و المنظومة الزراعية المغربية و الإفريقية من رفع الإكراهات و التحديات الزراعية في قارتنا. كما تساهم في ظهور نماذج تنمية زراعية شاملة قادرة على خلق قيمة و وقع دائم.

تستفيد مبادرة OCP-المثمر التي تركز على أسس علمية، من الدعم الاستراتيجي و المواكبة من طرف جامعة محمد السادس متعددة التخصصات التقنية بين جريز. يتجلى هذا الدعم في المواكبة العلمية لمختلف مكونات مبادرة OCP-المثمر و توفير الخبرة الزراعية الوطنية و الدولية لمنح المعرفة و الدعم العلمي. مواكبة جامعة محمد السادس متعددة التخصصات التقنية بين جريز تضم أيضا تكوين طاقم المؤتمر و مختلف المنظومات التي تنخرط في المبادرة و تشمل كذلك توفير البنية ذات



03

مبادرة OCP-المثمر:
حصيلة جد مرضية



حملة تحسيسية حول كوفيد 19 بالدواوير - خريكة - مارس 2020

أولويتنا حماية طاقمنا و الفلاحين من فيروس كورونا...

الزراعيون إلى العمليات التوعوية و التحسيسية التي تقوم بها الجمعيات و السلطات المحلية بالدواوير بسيارات مزودة بمكبرات الصوت. كما شاركوا فيديوهات عبر منصة الواتساب و عبر صفحة المؤتمر في مواقع التواصل الاجتماعي لإرشاد الفلاحين كما تم إطلاق حملة توعوية موسعة على صفحة الفيسبوك و التي شاركها مجموعة من المتفاعلين. كما قدم المهندسون الزراعيون و الفلاحون مجموعة من النصائح حول التباعد الاجتماعي و النظافة. و تم أيضا بث عدة مقاطع صوتية لتوعية أكبر عدد ممكن من الفلاحين في القنوات الإذاعية.

منذ بداية الجائحة، توزع طاقم المؤتمر بسرعة في الوسط القروي و ذلك مع احترام كل وسائل الحماية و الوقاية المنصوح بها من طرف وزارة الداخلية و وزارة الصحة. بدأ في يد مع السلطات العمومية. أطلق طاقم المؤتمر حملات توعوية و وقائية، سواء عبر القنوات الإذاعية أو مواقع التواصل الاجتماعي أو في الميدان. قصتنا مع الفلاحين هي قصة لمصير مشترك فهم شركاؤنا و عائلتنا المقربة. يجمعنا و العائلة الفلاحية عقد ثقة و الذي يدفعنا إلى الخدمة بتفاني و إخلاص من أجل تمكين الفلاحين لظروف أفضل للعيش الكريم. بهذه الطريقة و بشكل عفوي، انضم مهندسوننا



حصاد منصة تطبيقية للزرع المباشر للحبوب - سيدي سماعيل - ماي 2020

مجموعة OCP، أكثر من أي وقت مضى معبئة بالقرب من شريكها التاريخي، الفلاح، خلال الفترات العصيبة و خاصة خلال جائحة كورونا.

من تأثير الوباء على الفلاحين و مساعدتهم على الاستمرار و حتى الاستفادة من هذه الأوضاع. إلى جانب الدعم التقني و العلمي، يبقى الحفاظ على التواصل و القرب من الفلاحين خلال هذه الظروف ضروريا و لا يزال من أولوياتنا.

تمكن مجموعة OCP بالقرب من الفلاحين من توفير مواردها و خبرتها من أجل تمكينهم من تخطي تحديات هذه الجائحة بشكل عملي و مرين. المؤتمر OCP قام طاقم مبادرة هو الآخر بوضع خطة عمل متكاملة بالاستفادة من مختلف المبادرات التي تحتضنها المجموعة. تتكيف هذه الخطة مع الظروف للتخفيف





دعم التعاونيات في مجال التسويق الإلكتروني

تتمين المنتجات المعروضة للبيع... قام الطاقم بتعبئة مصممي الشعارات الإلكترونية شباب بشكل تطوعي من أجل مساعدة التعاونيات في تطوير وسائل لتسويق منتجاتهم، الهويات المرئية، مطويات، دلائل المنتوجات... و هذا في إطار الحملة التضامنية التي عرفتها المملكة على مستويات مختلفة و التي هدفت إلى مساعدة الفئات الهشة لتخطي تحديات كورونا.

وعيا منه بالأثر السلبي للجائحة على سلسلة التسويق خاصة بالنسبة للتعاونيات، وضع طاقم المئتمر برنامج لمواجهة هذه التعاونيات بهدف إدماجها في التكنولوجيا الرقمية و استكشاف نماذج تسويق جديدة بسلسلة أقصر. كما نضم أيضا مجموعة من اللقاءات عن بعد لفائدة أزيد من 400 تعاونية حول مواضيع متعددة منها: المنصات الرقمية للتسويق الإلكتروني، إنشاء صفحة فيسبوك خاصة بالتسويق و التواصل مع المستعملين، إنشاء دلائل العرض و

أصبحت المواجهة عن بعد ممكنة بفضل الحلول الرقمية

استعنا في ظل ظروف الحجر الصحي بالوسائل الرقمية من أجل مواكبة أكبر عدد ممكن من الفلاحين في جميع أنحاء المملكة. طور طاقم المئتمر مجموعة من الحلول الرقمية بالإضافة لتطبيق fitmar و الذي يتيح تقاسم المعلومات الفلاحية مع الجميع و بالمجان. و أطلق أيضا منصة التكوينات عن بعد متواجدة مجانا في قناة المئتمر على اليوتيوب. و قد مكنت من مواصلة تكوين الفلاحين في مختلف المراحل الزراعية بدون انقطاع. تحتوي القناة على مجموعة من العروض و الوسائل التعليمية باللغة المحلية، الدارجة قام الفريق بإطلاق عدة عروض من التكوينات عن بعد عبر الواتساب و الفيسبوك و التي تمكن المهندسين الزراعيين من التبادل اليومي مع الفلاحين للمعلومات حول تقدم الزراعات و توجيههم على حسب احتياجاتهم. نظمت العديد من التكوينات المباشرة عبر منصة الفيسبوك أطرها خبراء متخصصون أجابوا عن مختلف أسئلة الفلاحين. نظمت أيضا مجموعة من اللقاءات عن بعد مسيرة من طرف طاقم المئتمر و الشركاء الأكاديميين و العلميين و المصنعين.

الإلتزام الميداني لضمان استمرارية عرض مبادرة المئتمر ودعم الفلاحين

وعيا منها بالرهانات الاجتماعية و الاقتصادية التي يواجهها القطاع الفلاحي و التحديات التي فرضتها جائحة كورونا، ظل طاقم المئتمر معبأ بالقرب من الفلاحين طوال فترة الحجر الصحي، و ذلك لمواكبتهم في مسار عملهم، تتبع المنصات التطبيقية في زراعات الحبوب و القطن، الأشجار المثمرة و الخضراوات، تتبع منصات الزرع المباشر خاصة في فترة الحصاد و التخزين... استمر طاقم المئتمر بتأطير المنصات التطبيقية في مختلف عمالات المملكة و أعطوا توجيهات للفلاحين في عمليات محاربة الأمراض و الحشرات و أيضا في عملية تسميد التغطية.

قام طاقم المئتمر، في إطار برنامج مواكبة بائعي الأسمدة، بحملات توعوية لصالح هذه الفئة من أجل الحفاظ على صحتهم و أيضا لضمان وصول الأسمدة للفلاحين في ظروف جيدة.



طاقم مبادرة OCP-المثمر في زيارة الشريك FERTINAGRO بإسبانيا

تواكب مجموعة OCP شركائها في تقوية قدراتهم من حيث التمكين العملي لتقنيات و تكنولوجيا المزرع. ول هذا الهدف، شكلت لجنة تقنية، تتألف من مسؤولين تقنيين و عمليين للشركاء تجتمع لمناقشة القضايا التقنية. في هذا السياق، تنظم مجموعة OCP زيارات مرجعية لصالح الموزعين و المصنعين. تدرج زيارة الشريك FERTINAGRO في إسبانيا في هذا السياق.

برنامج بناء وتقوية القدرات: شبكة من المتطوعين معبئين لخدمة التعاونيات

وعيا منه بأهمية التسويق الرقمي، لإنشاء صلة وصل بين التعاونيات و الزبائن، خاصة في فترة الحجر الصحي، عينا المؤتمر شبكة من المتطوعين لمواكبة التعاونيات في إنشاء الشعارات و دلائل المنتجات و ذلك لتسهيل ولوجهم لمنصات البيع الرقمية. مجموعة من اللقاءات عن بعد حول موضوع التسويق الإلكتروني أطرها خبراء وشركاء البرنامج. هذه اللقاءات عرفت نجاحا كبيرا مع مشاركة أزيد من 200 متطوعة.



مبادرة OCP-المثمر تشارك في

#4RCanadaAfrica

تم تقديم نموذج مبادرة الية OCP-المثمر في المؤتمر الدولي #4RCanadaAfrica من قبل السيدة الشراي فتيحة، نائبة الرئيس - السوق المحلية و التنمية القلاحية تم التركيز بشكل خاص على دور الابتكار و التكنولوجيا الرقمية في تطبيق قلاحة مرية و مستدامة.

مبادرة OCP-المثمر تطلق عرض منصة التعلم عن بعد

أطلق طاقم مبادرة OCP-المثمر، لاستمرار برنامج التكويني تحت الظروف الصحية الصعبة المتعلقة بجائحة كورونا، عرض التعلم عن بعد تحت اسم (مبادرة OCP-المثمر للتكوين عن بعد). تضم هذه المنصة اليوم أزيد من 200 تكوينًا ينظمه المهندسون الزراعيون للمثمر، يعالج مختلف الزراعات و المشاكل التي تواجهها. و تجمع أيضا مجموعة من الفيديوهات و العروض تهدف إلى مواكبة جيدة للفلاحين و الإجابة الفخمين عن مختلف تساؤلاتهم. منصة المواكبة تعمل أيضا من خلال قناة اليوتيوب، الواتساب و صفحة مبادرة OCP-المثمر على الفيسبوك.

4Rs OF NUTRIENT STEWARDSHIP

Economically, Environmentally & Socially Sustainable Crop Nutrition



The 4Rs promote best management practices (BMPs) to achieve cropping system goals while minimizing field nutrient loss and maximizing crop uptake.

4R Principles of Nutrient Stewardship



RIGHT SOURCE
Matches fertilizer type to crop needs



RIGHT RATE
Matches amount of fertilizer to crop needs.



RIGHT TIME
Makes nutrients available when crops need them.



RIGHT PLACE
Keeps nutrients where crops can use them.



برنامج المثمر للزرع المباشر: نتائج جد مشرفة بمستقبل واعد

عرض طاقم مبادرة OCP-المثمر نتائج المنصات التطبيقية الخاصة بالزرع المباشر لموسم 2019-2020 من خلال الدورة الثالثة لمختبر المثمر للابتكار المفتوح في لقاء افتراضي يوم 20 ماي 2020. كانت النتائج المحصلة تشجيعية رغم قلة التساقطات المسجلة هذه السنة.

أكثر من 100 شخص شارك في اللقاء الافتراضي. فلاحين، تعاونيات، باحثين، هيئات أكاديمية و خبراء في تقنية الزرع المباشر من مختلف المنظمات المحلية و الدولية (...ICARDA, APNI, UM6P).



شبكة الوحدة الذكية للسماد الممزوج تتوسع من أجل قرب أكثر من الفلاحين

أكثر من 30 نقطة بيع مخصصة للوحدة الذكية للسماد الممزوج تعمل الآن في مناطق مختلفة، في أقرب مكان ممكن للفلاحين في جميع أنحاء المملكة. يتكون هذا الحل من مكونين: برنامج التوصيات و الوحدة الذكية لإنتاج السماد الممزوج.

تم تطوير برنامج التوصيات بنسبة 100% من قبل مهندسي مجموعة OCP، و هو يعطي تركيبات السماد NPK الممزوج مشخصة حسب نتائج تحاليل التربة و نوعية الزراعة. تسمح الوحدة الذكية للسماد الممزوج بعد ذلك بإنتاج هذه التركيبات المحددة و وفقاً لمعايير المزرع.

و هذا يصلح إمكانية تعويض الاستخلاصات مع الحفاظ على مستوى مناسب من الخصوبة و الإنتاجية.

يوفر حل الوحدة الذكية كمية العناصر الغذائية اللازمة لتلمية الزراعة، مما يحسن الإنتاج و يحسن تكلفة التسميد.

تبلغ القدرة السنوية للوحدات الذكية للسماد الممزوج 5000 طن يمكن أن تغطي ما يصل إلى 20000 هكتار من الأراضي الصالحة للزراعة.



برنامج المنصات التطبيقية للحبوب و القطني 2019-2020: نتائج واعدة

في إطار الدورة الرابعة لـ (مختبر مبادرة OCP-المثمر للابتكار المفتوح)، عرضت مجموعة OCP فيها نتائج المنصات التطبيقية الخاصة بزراعة الحبوب و القطني و ذلك من خلال لقاء عن بعد نظم يوم الأربعاء 3 يونيو 2020.

أكثر من 70 مشارك ساهموا في نجاح هذا اللقاء الافتراضي و تعبئة قوية من طرف كل الفاعلين: هيئات أكاديمية، باحثون، موزعي الأسمدة، التعاونيات، الجمعيات و الفلاحين.

تحاليل البيانات المسجلة في مختلف المراحل الزراعية و أيضا نتائج المردودية الأولية المحصلة خلال المقارنة بين 1764 منصة تطبيقية أظهرت تحسن متباين مقارنة مع المنصات الشاهدة.



التعاونيات، نحو نماذج اجتماعية و اقتصادية مبتكرة و أكثر مرونة.

كجزء من النسخة السادسة من منصة مبادرة OCP-المثمر للابتكار المفتوح، نظم طاقم مبادرة OCP-المثمر ندوة عبر الإنترنت في 3 يوليو 2020 تحت شعار: «التعاونيات نحو نماذج اجتماعية و اقتصادية مبتكرة و أكثر مرونة».

انضم أكثر من 200 شخص إلى هذه النسخة، منظمات مهنية و شركاء و خبراء و مهندسون زراعيون بالإضافة إلى العديد من الفاعلين الذين يتدخلون في المجال التعاوني في المغرب.

كانت أهداف هذه الندوة هي تسليط الضوء على التعاونيات و التأكيد على الدور الأساسي الذي تلعبه في الاقتصاد الاجتماعي و التضامني. و قد مكنت المناقشات حول التحديات التي تواجه التعاونيات، بما في ذلك الوصول إلى الأسواق خاصة في أوقات الأزمات، من التأكيد على الدور الذي تلعبه الرقمنة اليوم في ربط التعاونيات بالربون النهائي و التشجيع على إنشاء قنوات توزيع و استهلاك قصيرة.



برنامج المثمر لمواكبة التعاونيات



عرض نتائج المنصات التطبيقية لزراعة الخضراوات

عرضت مجموعة OCP نتائج المنصات التطبيقية لزراعة الخضراوات لموسم 2019-2020 خلال ندوة عن بعد نظمت يوم الثلاثاء 30 يونيو 2020.

شارك أكثر من 90 شخصاً في هذه الندوة، فلاحات، منظمات مهنية، خبراء اقتصاد، مهندسون زراعيون، خبراء، شركاء و العديد من الفاعلين الآخرين الذين يشاركون جميعاً في الاهتمام بتطوير فلاحية حديثة و مستدامة و مرنة في مواجهة التغيرات المناخية و الأزمات.

من بين المواضيع التي تم تناولها خلال جلسات النقاش التي قادها خبراء مشهورون، «زراعة الخضراوات بدون تربة»، «التسميد الدقيق للخضراوات»، «نظرة عامة على حالة سوق الخضراوات في منطقة أحاديير»، «المحاربة المتكاملة لأفات الخضراوات و المحافظة على البيئة»، و «أهمية التسميد المعقلن خصيصاً لتطوير سوق الخضراوات على المستوى الوطني بفضل تحاليل التربة ثم الوحدة الذكية للسماد الممزوج الذي يجعل من الممكن إنتاج سماد مشخص لكل تربة و وفقاً لاحتياجات كل زراعة»، بالإضافة إلى جلسة حول تجربة مبادرة OCP-المثمر من حيث ترشيد استخدام المدخلات.

الأرقام الأساسية لمبادرة OCP-المثمر 2020-2019



أكثر من **4 000**
دورة تكوينية لفائدة المرأة الفلاحة



أكثر من
10 000
دورة تكوينية لفائدة الفلاحين



مساحة الزرع المباشر تفوق
20 000
هكتار



أكثر من
30 000
تحليل للتربة



مواكبة أكثر من
30 000
فلاح و فلاحة



مواكبة أكثر من
400
تعاونية



مواكبة أكثر من
200
شباب و شابة رائدة



زيارة أكثر من
430
سوق و موسم



أكثر من
30
نقطة البيع



200
منطقة تم زيارتها من طرف
مبادرة آلية OCP-المثمر
المتنقل



تجهيز
26
نقطة بيع للنساء بائعات المدخلات الفلاحية



تواجد على مستوى
44
إقليم



فريق من
100
مهندس زراعي



أكثر من
4 000
منصة تطبيقية



برنامج تكوين و تجهيز
بائعي الأسمدة بالتقسيم



الوحدة الذكية للسماد
NPK الممزوج، أداة إنتاج
الأسمدة المشخصة



دعم التحول 100% في
الإستهلاك المحلي نحو
أسمدة NPK الممزوجة



عروض و منتجات من الطراز العالي

حزمة عقود بين مجموعة OCP و شركائها الموزعين



دعم التحول في الاستهلاك المحلي نحو أسهدة NPK مشخصة و على المقاس

دعم اعتماد تركيبات سماد NPK الإقليمية التي أوصت بها خريطة خصوبة التربة

بعد ذلك، يتم إرسال هذه الأسمدة إلى مناطق مختلفة من المملكة و تسويقها من خلال شبكة وطنية من الموزعين الذين يساعدون في إمداد الفلاحين بالأسمدة المناسبة في أفضل الظروف.

تواصل مجموعة OCP و شركائها المصنعون و الموزعون دعم القطاع من خلال تزويد السوق الوطنية بالمدخلات اللازمة لتصنيع تركيبات أسمدة NPK الجهوية. هذه التركيبات، الناتجة عن توصيات خريطة خصوبة التربة في المغرب، يتم تصنيعها من قبل المصنعين و الموزعين الذين يتوفرون على معدات تكنولوجية للمزج.



متوفرة الآن بناء على توصيات خريطة خصوبة التربة بالمغرب



شبكة الوحدات الذكية للسماذ الممزوج

أكثر من 30 نقطة بيع لعرض أسمدة NPK ممزوجة على المقاس و بالقرب من الفلاح

باعتبارها فاعل ملتزم في تغذية الزراعات، تضع مجموعة OCP التسميد المعقلن في مقدمة استراتيجيتها. و لهذا الهدف وضعت من خلال مبادرتها OCP-المثمر، عرض التسميد على المقاس «الوحدة الذكية للسماذ الممزوج».

للمضي قدما نحو تحسين الموارد الطبيعية و الاستخدام الأمثل للعناصر المغذية الأزوت، الفوسفور و البوتاسيوم، أدخلت مجموعة OCP في أواخر عام 2018 تقنية «الوحدة الذكية للسماذ الممزوج». تهدف هذه التقنية إلى إنتاج تركيبة سماذ NPK مصممة خصيصاً لكل قطعة أرض زراعية، وفقاً لاحتياجات الزراعة من العناصر المغذية الكبرى و الصغرى و هذا بناء على نتائج تحاليل التربة و المردودية المحتملة. هذا الحل يجعل يمكن توفير تغذية متوازنة تتكيف مع نوع الزراعة.



نقطة بيع الوحدة الذكية - قرية با محمد - دجنبر 2019

التغطية الجغرافية الوطنية للوحدات الذكية للسماذ الممزوج



- كوسوبار
- FERTI AFRICA
- FERTIKA
- المستثمرون

المصنعون و الموزعون



المستثمرون مجموعة



برنامج تكوين وتجهيز بائعي الأسمدة بالتقسيم



يعتبر بائع الأسمدة مؤثرًا حقيقياً في الفلاحين و رابطاً رئيسياً في السلسلة الفلاحية. حيث أنه يلعب دوراً مهماً في دينامية التواصل حول أفضل الممارسات الفلاحية في المناطق القروية.

من أجل توسيع و تنويع الدعم المحلي، أتاحت مبادرة OCP-المثمر للبايعين حزمة معدات لأزيد من 150 نقطة بيع مع غطاء، شاملة طاولة العرض و آلة رافعة.

يسمح هذا التعاون بإثراء منصة التشاور و السهر على الجودة بين مختلف الجهات الفاعلة لصالح الفلاحين و خاصة الصغار منهم

طورت مجموعة OCP، من خلال مبادراتها المثمر، عرضاً مخصصاً بشكل أساسي للبايعين يركز على تطوير و توفير المواد التعليمية حسب المنطقة و الخاصيات، بالإضافة إلى برنامج تدريبي مستمر حول مكونات و طرق إستعمال المنتجات التي يسلمها مهنيو القطاع، مع التركيز على الممارسات الجيدة في تدبير و تخزين الأسمدة في مواقع التجميع و كذلك حول إدارة نقط البيع، بمشاركة أكثر من 100 بائع في جميع أنحاء المملكة. بالإضافة إلى ذلك و كأداة لدعم قدرات النساء، تم تنظيم ندوة عن بعد بمشاركة 25 بائعة حول التسميد المعقلن للزراعات، مع مناقشة أهمية الوحدات الذكية في تزويد الزراعات بالسماد المناسب.

الأرقام الأساسية لعرض الوحدة الذكية 2020-2019

NPK

إنتاج
400
تركيبة مشخصة



أكثر من
30
نقطة بيع

22 000

هكتار مساحة مغطاة



محل بيع المواد الفلاحية - ليخاتي - أسفي



محل بيع المواد الفلاحية - بولعوان - الجديدة



تكوين بائعي المدخلات الفلاحية حول التسميد المعقلن - قلعة السراغنة



محل بيع المواد الفلاحية - واد زم - الفقيه بن صالح



محل بيع المواد الفلاحية - لمعاشات - أسفي



محل بيع المواد الفلاحية - سوق السبت - الفقيه بن صالح



محل بيع المواد الفلاحية - سيدي بوعثمان



محل بيع المواد الفلاحية - بن جرير



”

رضوان أوبيبا

بائع المدخلات الفلاحية - قلعة السراغنة

مكنتني التكوينات من تلبية حاجيات زبائني و استقطاب آخرون جدد يبحثون عن خدمات إضافية مثل الدعم و الإرشاد الفلاحي.

“



”

غزاني بوشعيب

بائع المدخلات الفلاحية - شتوكة - الجديدة

استفدت من المعرفة و التكوين عن بعد لأصبح اليوم قادرا على إدارة نقاط البيع الخاصة بي بشكل جيد و بالخصوص الجانب المالي.

“



”

المدني عبدالسلام

بائع المدخلات الفلاحية - واد زم - خريبكة

لقد لاحظت تغيرا كبيرا على مستوى وعي الفلاحين في الإقليم. اليوم لديهم المعرفة لتمييز الأسمدة بتركيبتها و ليس بلون الأكياس كما كان من قبل.

“



عرض المواكبة الفلاحية المندمجة

عرض تحاليل التربة

عشر وحدات متنقلة معبئة لخدمة الفلاحين الصغار



زراعة قائمة على أسس علمية و زراعة أكثر مرونة و مستدامة. تستهدف هذه الآلية جميع أنواع الزراعات الرئيسية: الحبوب و القطن و الأشجار المثمرة و الخضراوات.

تغطي المختبرات المتنقلة مختلف أنحاء المملكة و تقوم بتحليل عينات التربة المستلمة من الفلاحين على مستوى كل منطقة. و قد تم تجهيز هذه الوحدات المتنقلة بأحدث أجهزة المختبرات اللازمة لإجراء جميع التحليلات الفيزيائية و الكيميائية للتربة.

تعمل مبادرة OCP-المثمر على تعبئة مواردها البشرية و التقنية من أجل مواكبة الفلاحين وتمكينهم من إجراء هذا التشخيص بناء على أسس علمية.

تعد المعرفة المستمرة و التفصيلية لمكونات تربتنا و مراقبة تغيراتها وفقًا لنوعية الزراعة و التغيرات المناخية أمرًا ضروريًا و شرطًا أساسيًا لأي قرار في عملية التسميد. تزود مجموعة OCP، من خلال مبادرة OCP-المثمر وجامعة محمد السادس متعددة التخصصات التقنية، الفلاحين بعرض تحاليل التربة بالقرب منهم. حيث تقوم بتعبئة حوالي عشرة مختبرات متنقلة لصالح الفلاحين المواكبين، و خاصة الصغار منهم.

و هي عبارة عن شاحنات مجهزة في شكل مختبرات متنقلة لتحليل التربة و التي تغطي المناطق الزراعية في المغرب في بداية كل موسم زراعي لإجراء تحاليل مجانية للتربة لصغار الفلاحين المؤطرين في مبادرة OCP-المثمر الهدف من ذلك هو تشجيع ممارسة

كما يتم تنظيم جلسات فردية لقراءة نتائج تحاليل التربة، لتمكين كل فلاح من فهم الاحتياجات الغذائية لتربته بشكل أفضل.

تتم مراقبة تحليلات التربة التي يتم إجراؤها في هذه المختبرات من قبل لجنة علمية من الخبراء تابعة لجامعة محمد السادس متعددة التخصصات التقنية بن جرير و الاتحاد العلمي الوطني (المعهد الوطني للبحث الزراعي، معهد الحسن الثاني للزراعة و البيطرة، المدرسة الوطنية للفلاحة بمكناس) بمساعدة المهندسين الزراعيين لمبادرة OCP-المثمر و فريق من تقنيي المختبرات ذوي الخبرة. يتم أيضا المصادقة على نتائج تحاليل التربة من قبل اللجنة العلمية التي تراقب بانتظام ضوابط الجودة بالإضافة إلى القيام بعمليات المعايرة المنهجية للمعدات المعبأة.



مختبر متنقل لتحاليل التربة متجه إلى قرية قرية با محمد - تاونات

رجال و نساء معبؤون لخدمة الفلاحين بشكل أفضل



طاقم مجهز بالمعرفة البيولوجية و الزراعية عالية القيمة و الوسائل التقنية المتطورة و المنصات الرقمية لتبسيط إدارة المعلومات في الوقت الفعلي و إغناء مصدر معلومات التربة في المغرب، معبئ في الميدان على الرغم من التحديات التي فرضتها الظرفية.

من المؤكد أن عرض تحاليل التربة لمبادرة OCP-المثمر يعنى البنية التحتية و الموارد التقنية و المالية بفضل دعم مجموعة OCP، و لكنه أيضا و قبل كل شيء يعبئ رجال و نساء متحمسين يدعمون هذا التحدي المتمثل في تطوير المناطق القروية، تقاسم المعرفة و بناء القدرات للفلاحين.

فريق من الخبراء الزراعيين و الباحثين يدعمون طاقم مجموعة OCP و يصادقون على الخدمات التي تقدمها المختبرات المتنقلة.

شهادات

🗨

منير بعلال

الواد الخضر - قلعة السراغنة

مكنتني التكوينات من تلبية حاجيات زبائني و استقطاب آخرون جدد تمكنت من تحسين حجم و وزن حبات الزيتون في قطعة أرضي عن طريق إضافة كمية البوتاس التي أوصى بها تقرير اختبار التربة.

🗨



🗨

مبارك بوعلالة

واد لملول - الرحامنة

مكنتني تحاليل التربة من معرفة مستوى ملوحة تربتي و بالتالي اختيار نوعية الزراعة التي تتكيف مع هذا النوع من التربة و كان العائد المتوقع مرضيا.

🗨



نظام رقمي 100% لضمان موثوقية البيانات و تسهيل مشاركتها مع المنظومة

قاعدة بيانات التربة، يتيح هذا الحل معالجة النتائج على مستوى النظام، و إنشاء توصيات التسميد و برنامج التغذية، و يسمح بتخزين هذه البيانات لاستخدامها لاحقا من قبل الفلاحين و المنظومة العلمية و المؤسساتية.

تهدف مجموعة OCP من خلال هذا النهج إلى إغناء المرجع الوطني للتربة و المساهمة في تسهيل اتخاذ القرار على مستوى السياسات الزراعية الوطنية من خلال الاستفادة من البيانات التفصيلية التي تم جمعها على المستوى المحلي.

حرصا منها على الاستفادة من نتائج تحاليل التربة التي تم إجراؤها على مستوى مختلف مناطق المملكة، و من أجل المساهمة في إغناء خرائط التربة في المغرب، يتبنى طاقم مبادرة OCP-المثمر و جامعة محمد السادس متعددة التخصصات التقنية نهجا رقميا من خلال إستخدام «نظام إدارة البيانات الرقمية».

يتم تسجيل عينة التربة في نظام الكمبيوتر و مراقبتها من مرحلة أخذ العينات إلى تحليلها و إعداد التقرير و شرحه. يتم تشوير كل عينة و فهرسة الصور و استخدامها لتغذية



عرض المنصات التطبيقية لأن المعاينة هي أساس الإقناع

و جودة الإنتاج الفلاحي، الدخل المحصل عليه و كذا الاستهلاك المعقلن للأسمدة. تتركز كل منصة على استخدام أفضل المدخلات، العمليات و التقنيات الفلاحية بدءا من تهيئة التربة و إلى غاية جني المحصول. و هو ما يمكن مع تقدم المراحل الزراعية من المقارنة بين تأثير الممارسات الجيدة و الممارسات التقليدية التي يقوم بها الفلاح عادة في المنطقة أو في الجهة. الهدف هو خلق تأثير عملي و محاكاة التجربة من طرف الفلاحين الذين استضافوا المنصات التطبيقية و الذين يعتبرون السفراء الحقيقيين للممارسات الجيدة و الضامنين لاستمرارية هذه الجهود المبذولة.

من خلال مبادرة OCP-المثمر، أنجزت مجموعة OCP مجموعة من المنصات التطبيقية في مختلف مناطق المملكة و تشمل العديد من الزراعات (الحبوب و القطن، الأشجار المثمرة، الخضروات، إلخ). تعتبر المنصات التطبيقية أدوات قوية لنشر التوصيات العلمية و الابتكارات الزراعية تمت بلورة هذه المنصات و إنجازها بشراكة مع المنظومات الزراعية وخاصة الهيئات العلمية (المعهد الوطني للبحوث الزراعي INRA، معهد الحسن الثاني للزراعة و البيطرة IAV، المدرسة الوطنية للفلاحة بمكناس ENAM، جامعة محمد السادس متعددة التخصصات التقنية بين جريبير UM6P). يتم تطبيقها في حقول الفلاحين المتطوعين و تمكن من إثبات التأثير الهام لتبني أفضل الممارسات الفلاحية الجيدة على مردودية

نموذج متكامل، دائم و قابل للتوسيع

من تبني أفضل الممارسات الزراعية، فضلا عن إدخال منتجات ذات قيمة مضافة عالية جدا. يتم دعم برنامج المنصات التطبيقية من قبل أفضل الشركاء الذين يتعاونون جنبا إلى جنب مع المهندسين الزراعيين لمبادرة OCP-المثمر.

تستفيد المنصات التطبيقية، من التتبع العلمي عن قرب و الذي يسهر عليه المهندسون الزراعيون لمبادرة OCP-المثمر و الخبراء من مختلف المؤسسات العلمية الوطنية. يتم في هذه المنصات تطبيق أفضل المنتجات و التقنيات الزراعية من أجل تمكين المزارعين

AGRITRIAL



الإجهاد، طول، صور و فيديو للنباتات...). يتم وضع المعلومات رهن إشارة المنظومات العلمية، الأكاديمية و الاقتصادية، و تشكل موضوعا لندوة سنوية في إطار منصة مبادرة OCP-المثمر للابتكار المفتوح مع مختلف الجهات الفاعلة في تطوير القطاع. تم تنظيم الندوة الأولى في 4 يوليو 2019. تمكن هذه الأداة أيضا المؤسسات المختلفة التي تجري التجارب و المنصات التطبيقية و تساعد أيضا على إلغاء منصة تعاونية وطنية مفتوحة للطلاب، الباحثين و المهتمين بالقطاع الزراعي.

و من أجل الاستفادة من نتائج المنصات التطبيقية و تسهيل تقاسم هذه المنجزات مع المنظومة الزراعية، تم إحداث تطبيق رقمي من طرف مبادرة OCP-المثمر. يمكن « Agritrial » اليوم من رقمنة تتبع المراحل الزراعية للمنصات التطبيقية و توفير معلومات دقيقة و آنية لتطور المنصات التطبيقية (مرحلة الزراعة، اللون،

المنصات التطبيقية لمبادرة OCP-المثمر لموسم 2020/2019



توزيع المنصات التطبيقية حسب نوعية الزراعة
لموسم 2020/ 2019

4000 منصة تطبيقية لبرنامج الموسم الزراعي 2020/2019

تم إطلاق 4000 منصة تطبيقية خلال الموسم الزراعي 2020/2019 تشمل عدة زراعات في مختلف المناطق الزراعية المغربية (الحبوب و القطن، الأشجار المثمرة، الخضروات). تم اتباع نهج زراعي و علمي بقيادة مهندسين الزراعيين و خبراءنا لتطوير برنامج متكامل لتدبير الزراعات ICP لكل زراعة، مع مراعاة الخصائص الزراعية و المناخية لكل موقع إنتاج. يتم إجراء مراقبة علمية منتظمة لهذه المنصات التطبيقية من قبل طاقم المهندسين الزراعيين من أجل تقييم المعايير الزراعية لكل مكونات الإنتاج



توزيع المنصات التطبيقية حسب نوعية الزراعة
(منذ انطلاق المبادرة)

توزيع المنصات التطبيقية للقطناني :

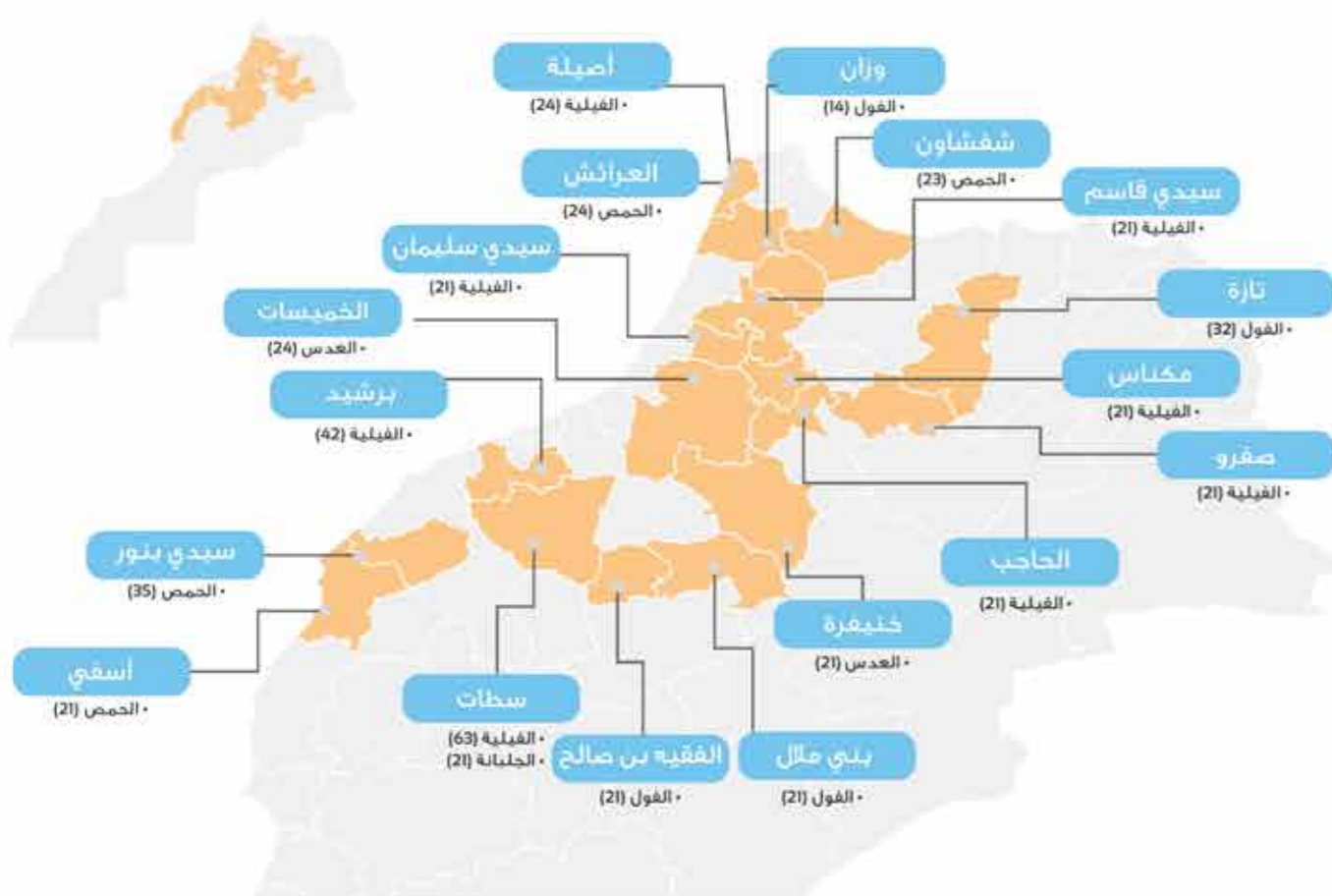


توزيع المنصات التطبيقية حسب نوعية القطناني

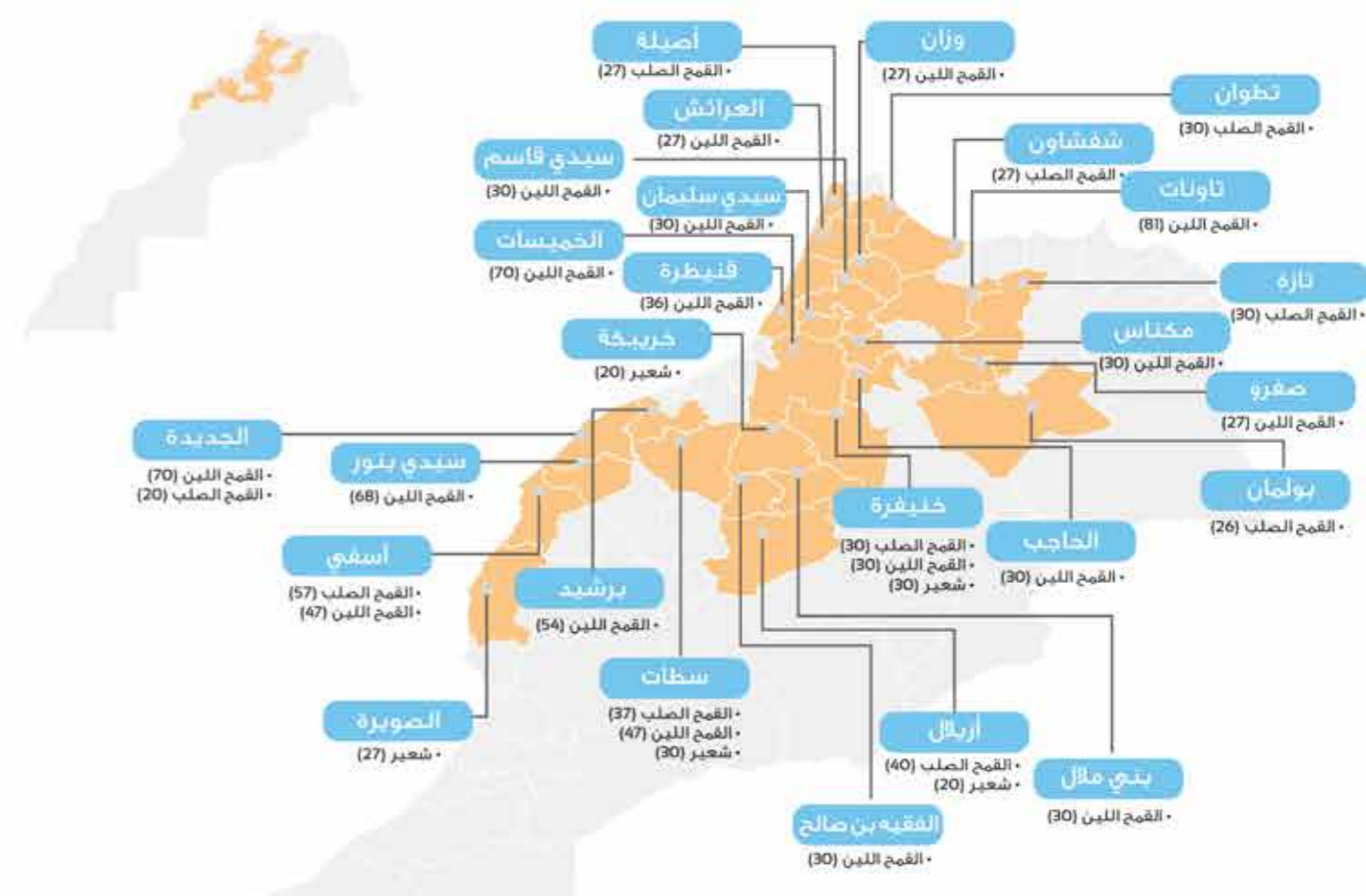
توزيع المنصات التطبيقية للحبوب :



توزيع المنصات التطبيقية حسب نوعية الحبوب

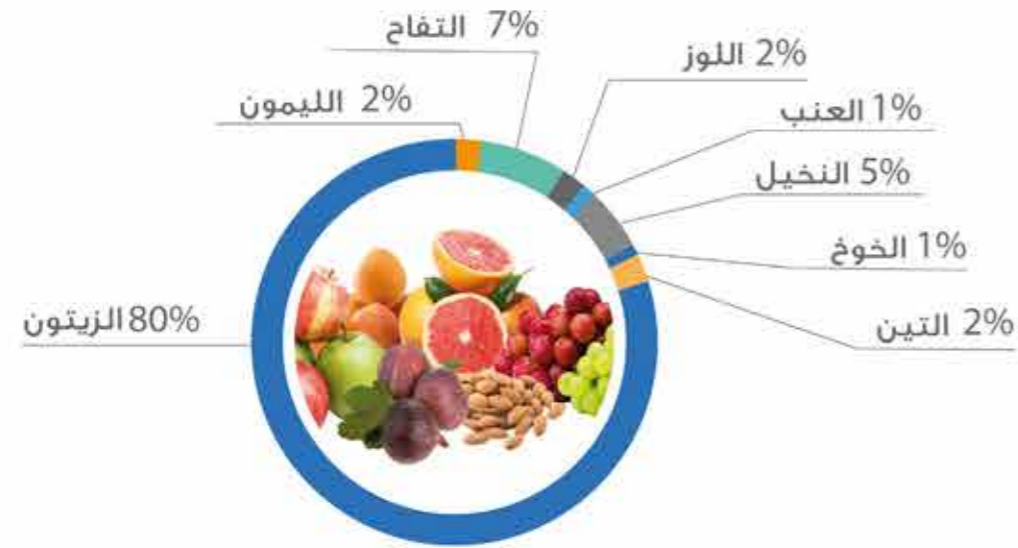


توزيع المنصات التطبيقية للقطناني حسب الأقاليم

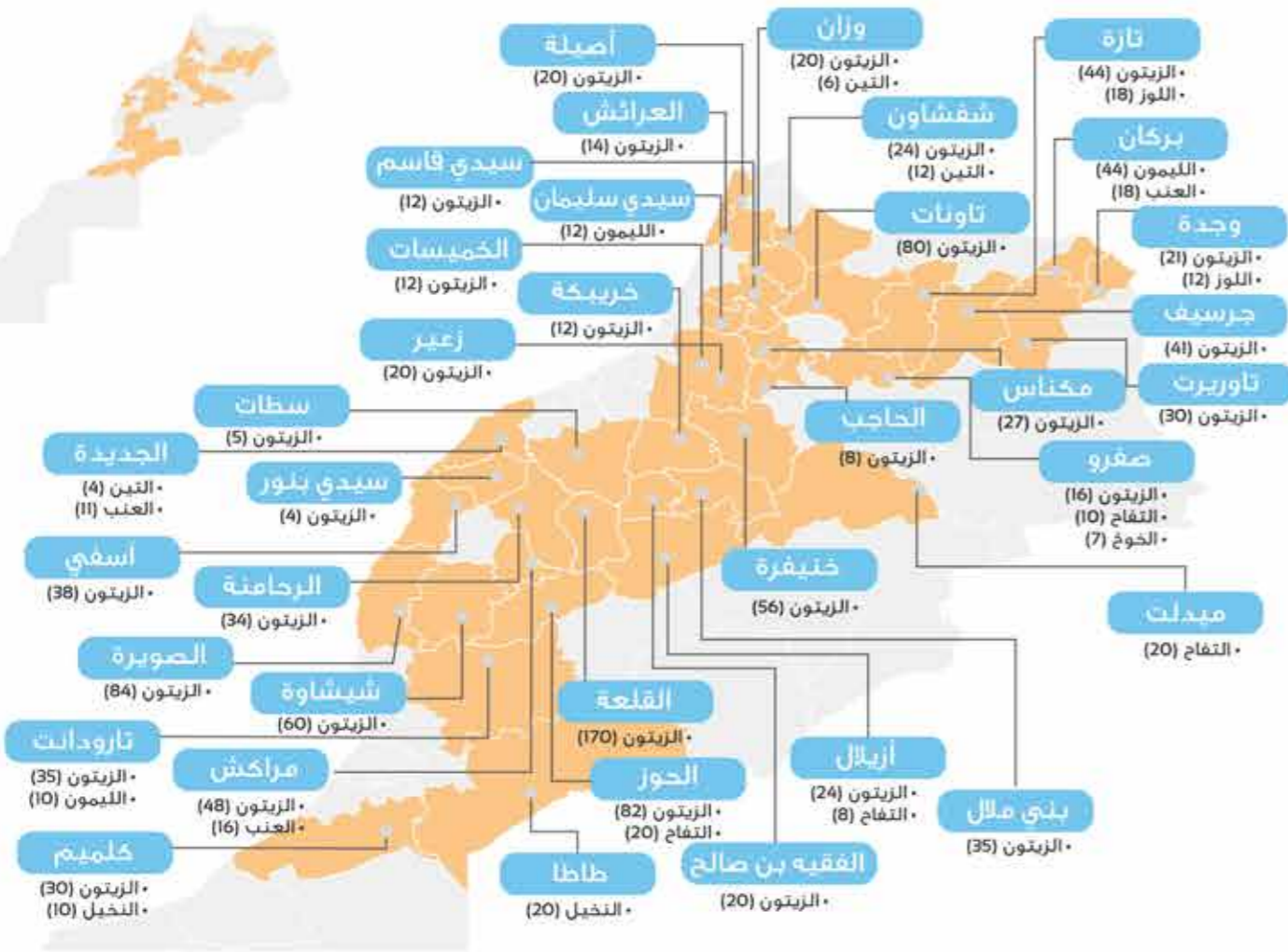


توزيع المنصات التطبيقية للحبوب حسب الأقاليم

توزيع المنصات التطبيقية الخاصة بالأشجار المثمرة

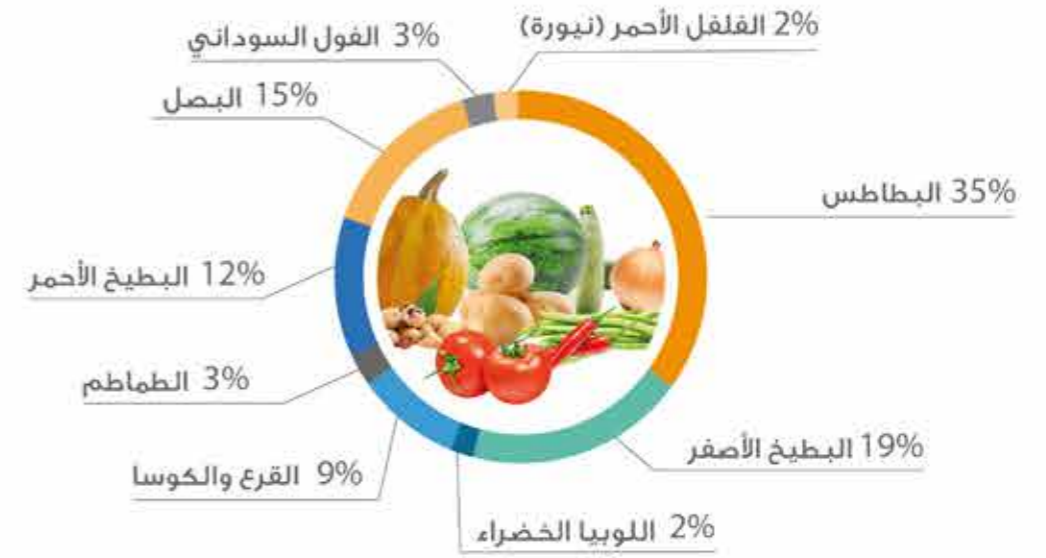


توزيع المنصات التطبيقية الخاصة بالأشجار المثمرة حسب النوعية

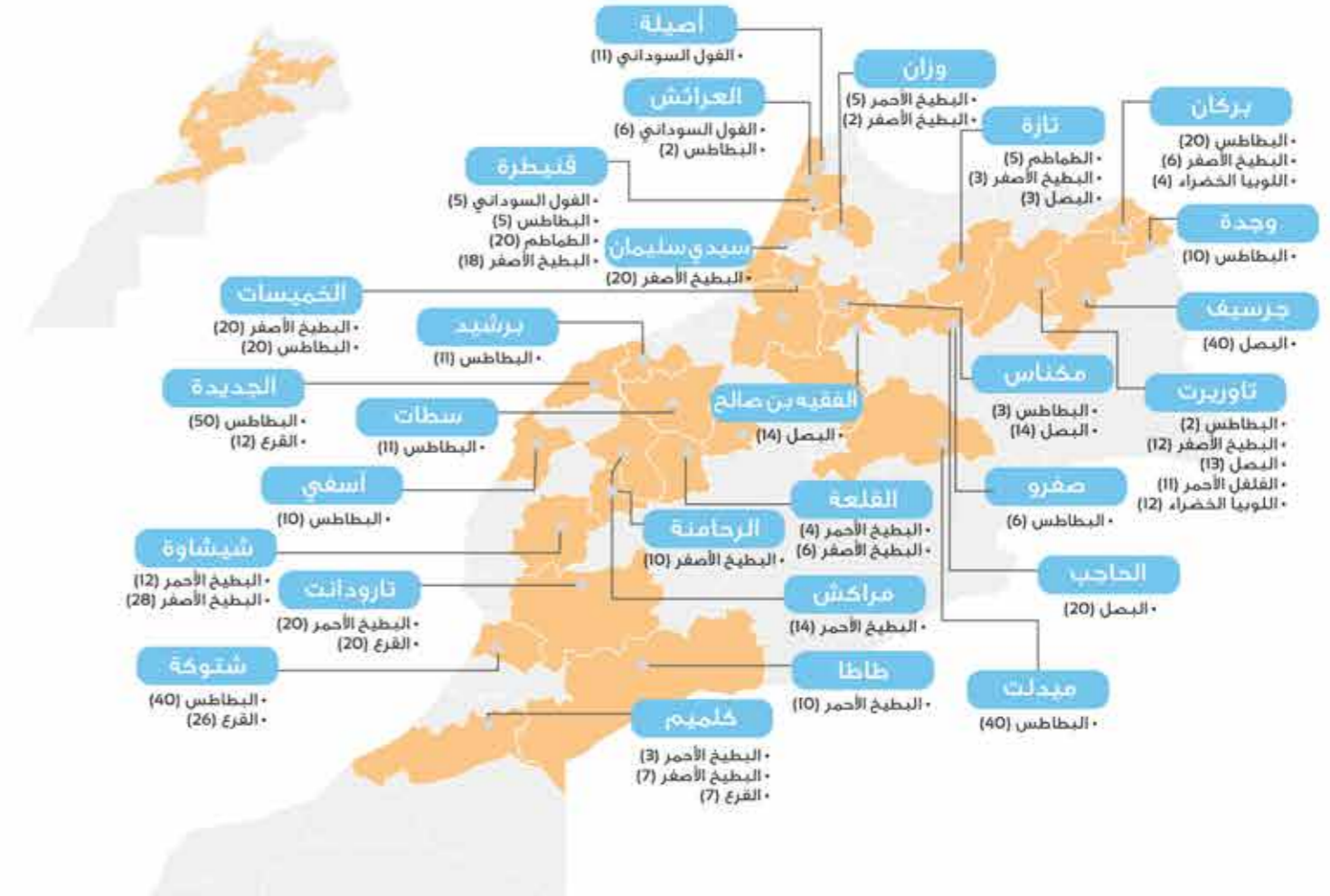


توزيع المنصات التطبيقية الخاصة بالأشجار المثمرة حسب الأقاليم

توزيع المنصات التطبيقية الخاصة بالخضراوات



توزيع المنصات التطبيقية حسب نوعية الخضراوات



توزيع المنصات التطبيقية الخاصة بالخضراوات حسب الأقاليم

برنامج متكامل و شامل لتدبير الزراعات (ICP)

يرتكز المسار التقني المعتمد في المنصات التطبيقية على الإدارة المتكاملة للمزروعات والمعروفة باسم ICP (البرنامج المتكامل لتدبير الزراعات)، يعتمد كل مسار على 4 محاور:

- الإدارة المعقلنة لمياه السقي، إدارة الري حسب احتياجات الزراعة و خصوصيات كل قطعة.

• التسميد على المقاس: تعطي التوصيات لمتطلبات العناصر الغذائية حسب نتائج تحاليل التربة و اعتماد تركيبات أسمدة العمق مشخصة حسب نتائج تحاليل التربة و المصنعة بواسطة الوحدة الذكية لإنتاج السماد NPK الممزوج.

• الحماية المتكاملة للمزروعات: اعتماد نظام متكامل لمكافحة الآفات يستخدم مجموعة من الأساليب التي تحترم الجانب الاقتصادي و البيئي.

السقي بالتنقيط

برنامج شامل لتدبير الزراعات البطاطس



السقي التقليدي/ بوري

السقي التقليدي/ بوري الزيتون



السقي بالتنقيط

برنامج شامل لتدبير الزراعات الزيتون



البور الملائم

برنامج شامل لتدبير الزراعات الحبوب



برنامج شامل لتدبير الزراعات القطنية



نتائج المنصات التطبيقية للحبوب و القطن للموسم الزراعي 2020/2019

التركيبات المعتمدة على مستوى المنصات التطبيقية للحبوب هي التركيبة الإقليمية، التركيبة الإقليمية الغنية بالكبريت، التركيبة المشخصة، التركيبة المشخصة الغنية بالكبريت، التركيبة الإقليمية بالإضافة إلى دورامون بوحدة التسميد و التركيبة الإقليمية بالإضافة إلى دورامون بالكيلوغرام، يتم تطبيق هذه التركيبات بجانب قطعة أرض تمثل الممارسات الاعتيادية للفلاح. أما بالنسبة للمنصات التطبيقية للقطن، فإن التركيبات المستخدمة هي التركيبة الإقليمية، التركيبة الإقليمية الغنية بالكبريت، التركيبة المشخصة، التركيبة المشخصة الغنية بالكبريت مطبقة أيضا بجانب قطعة تمثل الممارسات الاعتيادية للفلاح.

سجلت المنصات التطبيقية للحبوب و القطن تأثيرا كبيرا على عدة مستويات، المردودية، جودة الحبوب، بنية النباتات و مقاومة الجفاف.

التأثير على المردودية :

مردودية الحبوب (كيلوغرام في الهكتار)
زراعة الحبوب



تجاوز محصول الحبوب للمنصات التطبيقية لزراعة الحبوب تلك المسجلة على مستويات الشاهد بنسبة 24.3٪ إلى 45٪.

مردودية الحبوب (كيلوغرام في الهكتار)
زراعة القطن



تجاوز محصول الحبوب للمنصات التطبيقية لزراعة القطن المحصول المسجل على مستويات الشاهد بنسبة 30٪ إلى 50٪.

الأرقام الرئيسية للمنصات التطبيقية للحبوب و القطن لموسم 2020-2019


2064 Kg/ha
مردودية الحبوب


33%
الربح


860 Kg/ha
مردودية القطن


39%
الربح




221
فلاح مستفيد


1744
منصة تطبيقية

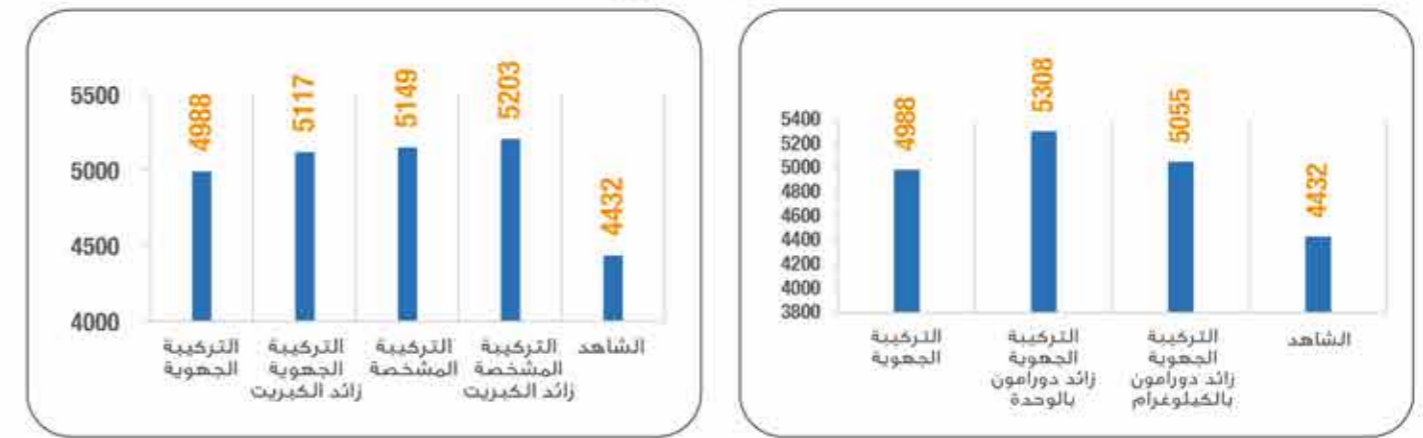
26
إقليم مستفيد

88
جماعة مستفيدة

أزيد من
+2863

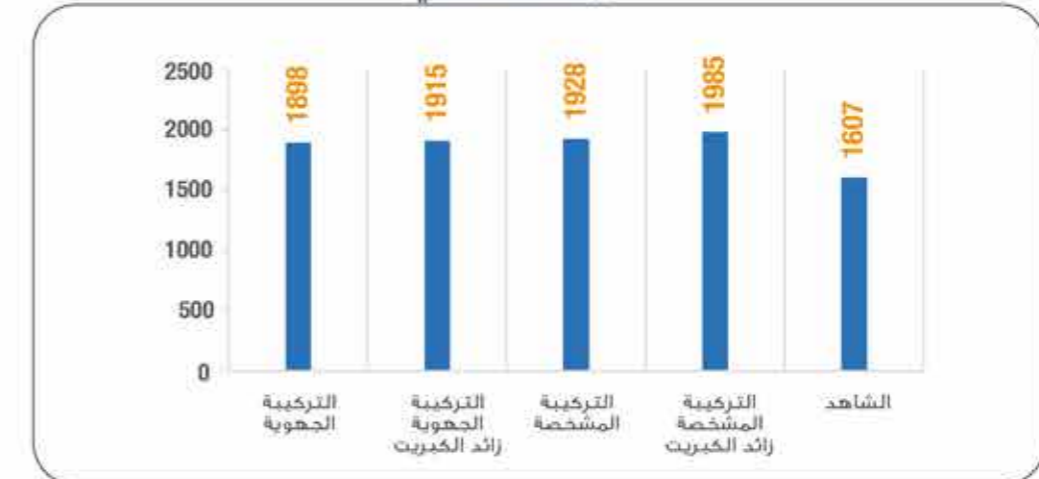
منصة تطبيقية للحبوب و القطن تم إنجازها و تتبعها منذ انطلاق البرنامج

المحصول البيولوجي (كيلوغرام في الهكتار)
زراعة الحبوب



يتجاوز المحصول البيولوجي للمنصات التطبيقية لزراعة الحبوب تلك المسجلة على مستوى الشاهد بنسبة من 12.5٪ إلى 22.5٪.

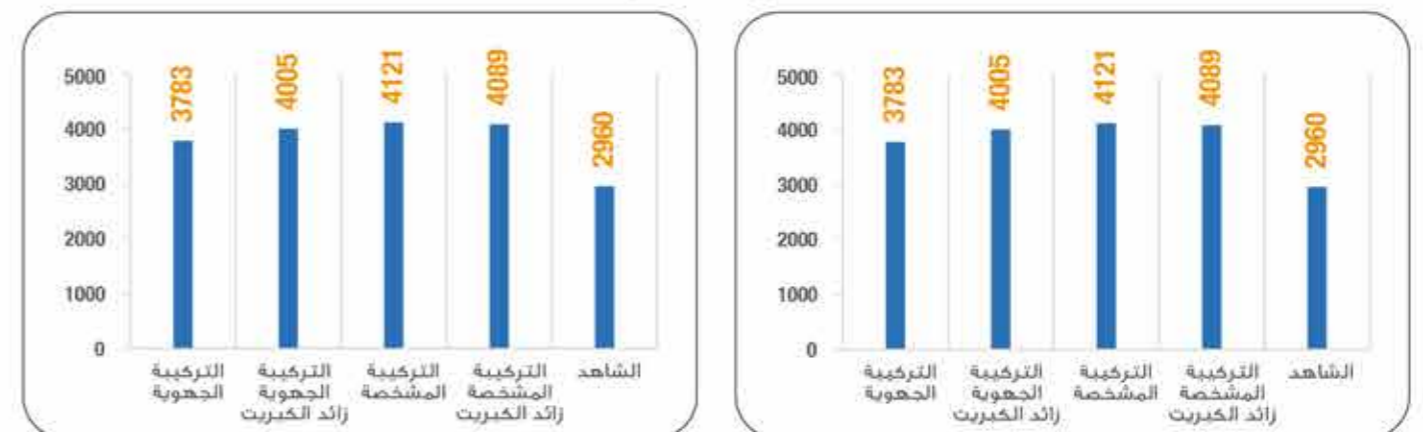
المحصول البيولوجي (كيلوغرام في الهكتار)
زراعة القطن



يتجاوز المحصول البيولوجي للمنصات التطبيقية لزراعة القطن تلك المسجلة على مستوى الشاهد بنسبة تتراوح من 18٪ إلى 46.5٪.

هامش الربح :

هامش الربح (الدرهم في الهكتار)
زراعة الحبوب



تجاوز هامش الربح على مستوى المنصات التطبيقية لزراعة الحبوب ما سجل على مستوى منصات الشاهد من ربح نسبي يتراوح من 27٪ إلى 45٪.

هامش الربح (الدرهم في الهكتار)
زراعة القطن



تجاوز هامش الربح على مستوى المنصات التطبيقية لزراعة القطن ما سجل على مستوى منصات الشاهد من ربح نسبي يتراوح من 28٪ إلى 48٪.

التأثير على جودة الحبوب و كمية التبن

جودة عالية سجلت في المنصات التطبيقية مقارنة بمنصات الشاهد للفلاحين. تم أيضا الحصول على كمية أكبر من التبن لزراعة الحبوب و القطن بفضل الممارسات التقنية الجيدة، و التي لها تأثير كبير على الثروة الحيوانية، خاصة في المناطق القاحلة التي تعاني من الجفاف.

التأثير على بنية النباتات و مقاومة الجفاف

لوحظ فرق كبير بين المنصات التطبيقية التي يديرها طاقم مبادرة OCP-المثمر و بين منصات الشاهد للفلاحين، بنية النباتات تطورت بشكل أفضل و مقاومة جيدة للجفاف.

التأثير على استهلاك السماد الممزوج NPK

تبني معظم الفلاحين الذين تمت مواكبتهم من طرف طاقم مبادرة OCP-المثمر التركيبات الجهوية الموصى بها للسماد الممزوج NPK عوض الأسمدة التي كانت تستخدم من قبل.

استعمل بعض الفلاحين التركيبات NPK المشخصة التي تم تقديمها على مستوى المنصات و ذلك في إطار عرض الوحدة الذكية لإنتاج السماد الممزوج (زراعة الخضروات أساسا).

نتائج المنصات التطبيقية الخاصة بالخضراوات للموسم الزراعي 2020/2019

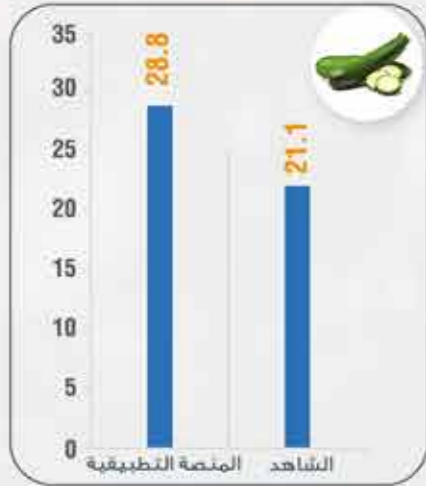
التركيبات المعتمدة على مستوى المنصات التطبيقية الخاصة بالخضراوات هي تركيبات مشخصة زائد استعمال أسمدة التغطية القابلة للذوبان و المحفزات البيولوجية.

سجلت المنصات التطبيقية تأثيرا كبيرا على عدة مستويات: المردودية، حجم و جودة الثمار.

التأثير على المردودية :

تجاوزت المردودية المنصات التطبيقية الخاصة بالخضراوات تلك المسجلة على مستوى منصات الشاهد بنسبة 20%.

المردودية بالطن في الهكتار
الكوسا



المردودية بالطن في الهكتار
البصل



المردودية بالطن في الهكتار
البطاطس



المردودية بالطن في الهكتار
البطيخ الأحمر



المردودية بالطن في الهكتار
البطيخ الأصفر



المردودية بالطن في الهكتار
القرع



المردودية بالطن في الهكتار
اللوبياء الخضراء



المردودية بالطن في الهكتار
الفلفل الأحمر (نيورة)



المردودية بالطن في الهكتار
الطماطم



الأرقام الرئيسية للمنصات التطبيقية الخاصة بالخضراوات و الفول السوداني للموسم الزراعي 2020-2019



42,2 T/Ha
المردودية



18,2%
الربح



449
فلاح مستفيد



713
منصة تطبيقية



10
جهة مستفيدة

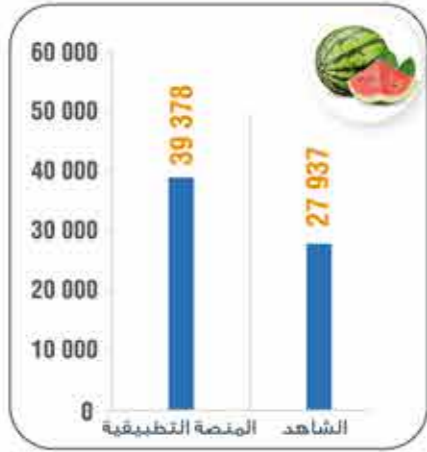


27
اقليم مستفيد



75
جماعة مستفيدة

هامش الربح (الدرهم في الهكتار)
البطيخ الأحمر



هامش الربح (الدرهم في الهكتار)
البطيخ الأصفر



مردودية البيولوجية بالطن في الهكتار
القول السوداني



مردودية الحب بالطن في الهكتار
القول السوداني



هامش الربح :

تجاوز هامش الربح على مستوى المنصات التطبيقية الخاصة بالخضراوات ما سجل على مستوى منصات الشاهد بنسبة متوسط ربح تصل إلى 60%.

هامش الربح (الدرهم في الهكتار)
الفلفل الأحمر (نيورة)



هامش الربح (الدرهم في الهكتار)
الطماطم



هامش الربح (الدرهم في الهكتار)
البصل



هامش الربح (الدرهم في الهكتار)
البطاطس



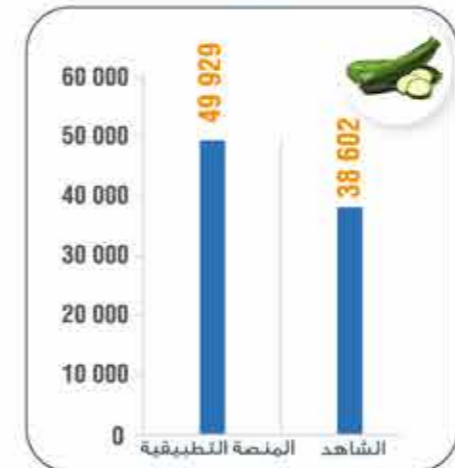
هامش الربح (الدرهم في الهكتار)
القول السوداني



هامش الربح (الدرهم في الهكتار)
اللوبياء الخضراء



هامش الربح (الدرهم في الهكتار)
الكوسا



هامش الربح (الدرهم في الهكتار)
القرع

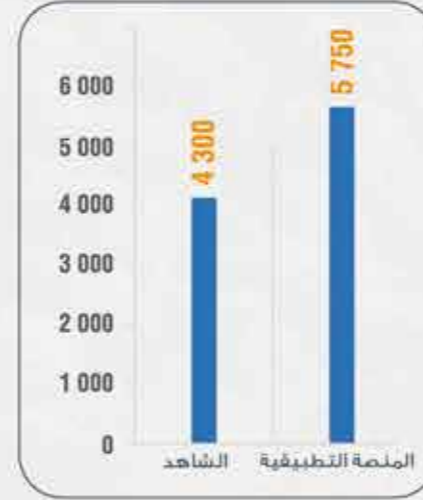


نتائج المنصات التطبيقية الخاصة بأشجار الزيتون للموسم الزراعي 2020/2019

التركيبات المعتمدة على مستوى المنصات التطبيقية الخاصة بأشجار الزيتون هي تركيبات مشخصة بالإضافة إلى استعمال أسمدة التغطية القابلة للذوبان و المحفزات البيولوجية. سجلت المنصات التطبيقية تأثيرًا كبيرًا على عدة مستويات: المردودية، جودة الثمار والزيت، النمو الخضري و مقاومة الجفاف.

التأثير على المردودية :

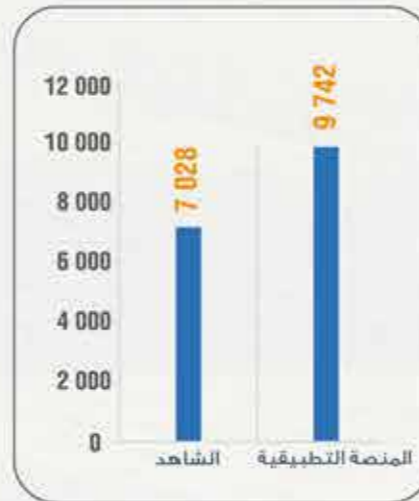
المردودية بالكيلوغرام في الهكتار



تجاوزت الإنتاجية على مستوى المنصات التطبيقية الخاصة بأشجار الزيتون ما سجل على مستوى منصات الشاهد بنسبة تصل إلى 33.7%.

هامش الربح :

هامش الربح (الدرهم في الهكتار)



تجاوز هامش الربح على مستوى المنصات التطبيقية الخاصة بأشجار الزيتون ما سجل على مستوى منصات الشاهد بنسبة تصل إلى 38.6%.

الأرقام الرئيسية للمنصات التطبيقية الخاصة بأشجار الزيتون للموسم الزراعي 2020-2019



5,75 T/Ha
المردودية



34%
الربح



750

فلاح مستفيد



1 195

منصة تطبيقية



9

جهات مستفيدة



30

اقليم مستفيد



124

جماعة مستفيدة



شرح نتائج تحاليل التربة لأشجار الزيتون
البريكين - رحامنة



منصة تطبيقية لزراعة البطاطس -
ميدلت



جني منصة تطبيقية للحبوب - سيدي قاسم



تتبع منصة تطبيقية لأشجار الزيتون اتوابت -
أسفي



تقييم المنصة التطبيقية الخاصة بالعنب - الجديدة



المنصة التطبيقية الشاهد

منصة تطبيقية لأشجار الزيتون جعافرة - رحامنة



المنصة التطبيقية الشاهد

تقييم منصة تطبيقية في مرحلة الأنبات اتوابت - أسفي



المنصة التطبيقية الشاهد

إنجاز منصة تطبيقية للبطيخ الأحمر - الحاجب



»»

غزالة عبدالرحيم

واركي - قلعة السراغنة

كان وزن الثمار و جودة الزيت أفضل بشكل ملحوظ مما كانت عليه في السنوات الأخيرة بفضل البرنامج الذي أوصى به المهندس الزراعي خلال جميع مراحل زراعة أشجار الزيتون.

»»



»»

هشام مكاوي

فلاح - شتوكة - الجديدة

أصبح استخدام أسمدة العمق لزراعة الخضروات ممارسة شائعة بين الفلاحين في الإقليم، و لم يكن الأمر كذلك من قبل. و قد سهلت نتائج المنصات التطبيقية تبني الممارسات و التقنيات المناسبة.

»»



»»

ياسين قصبية

فلاح - اتوابت - أسفي

سمح لي تتبع المسار التقني للبطاطس الذي نصحتني به المهندس الزراعي لمبادرة OCP-المثمر بتحسين الإنتاجية مع التقليل من تكاليف الإنتاج الخاصة بزراعتي.

»»

الأرقام الرئيسية لبرنامج الزرع المباشر

المرحلة الثانية



المساحة المزروعة
أكثر من
20 000
هكتار



4 000
فلاح مستفيد



+40
آلة للبذر رهن
إشارة الفلاحين



+700
منصة تطبيقية
مخصصة للزرع
المباشر



+40
تعاونية منخرطة



23
إقليم مستفيد

أطلقت مجموعة OCP في أكتوبر 2019 عرضها للزرع المباشر بمشاركة العديد من الجمعيات و التعاونيات الفلاحية على الصعيد الوطني تأتي هذه المبادرة في إطار الجهود المبذولة من طرف مجموعة OCP بهدف المساهمة في تشجيع تدابير تأقلم الفلاحة المغربية مع التغيرات المناخية عبر التنمية الزراعية المرنة والقادرة على التكيف. تهدف مبادرة OCP-المثمر من خلال برنامج الزرع المباشر إلى دعم هذا النظام بشكل كبير و بالتالي تسريع اعتماد تقنية الزرع المباشر على المستوى الوطني باعتبارها رافعة رئيسية لنموذج التحول الزراعي - البيئي الجديد للزراعة في بلدنا.

الزرع المباشر أو الزرع بدون حرث هو نظام إنتاج زراعي يركز على الزرع دون حرث مسبق للأرض. يحافظ الزرع المباشر، الذي يعتبر أحد الركائز الأساسية الثلاثة للزراعة الحافظة، على التربة و الكائنات الحية التي تعيش فيها و كذلك مخزون المياه بها.

أظهر تحليل البيانات التي تم جمعها في مراحل مختلفة و كذلك النتائج الأولية للمردودية التي تم الحصول عليها أثناء المقارنة بين العديد من المنصات التطبيقية للزرع المباشر و الزرع التقليدي تحسناً كبيراً في جميع المراحل، وهي:

- معدل 12٪ من حيث الكثافة النباتية
- 10 إلى 30٪ من حيث كثافة الإنبات
- أكثر من 28٪ فرق في محصول الحبوب و أكثر من 31٪ في المحصول البيولوجي
- توفير التكاليف، لا سيما تلك المتعلقة بأعمال الحرث و إعداد خطوط البذر، من 900 إلى 1200 درهم / هكتار.
- تحسين هامش الربح بزيادة تصل إلى 47٪

هذا على الرغم من الظروف المناخية الصعبة لهذا الموسم الزراعي (2019-2020)، و الذي تميز بقلّة التساقطات و عدم انتظامها في جميع المناطق الزراعية. يبقى أن نلاحظ أنه على مستوى مناطق البور الملائم و المناطق الجبلية الأعلى الملائمة، فإن عوائد بعض منصات عرض الزرع المباشر قد تجاوزت تلك الموجودة في منصات الزرع العادي بنسبة 210٪.



الزرع المباشر | الزرع التقليدي

منصة الزرع المباشر - الشعير -
ولاد فنان - خريبكة



الزرع التقليدي | الزرع المباشر

منصة تطبيقية للزرع المباشر للقمح
الصلب - حد لبخاتي - أسفي



الزرع التقليدي | الزرع المباشر

منصة تطبيقية للزرع المباشر - الشعير -
ولاد حسون - رحامنة

نتائج اعتماد تقنية الزرع المباشر في المنصات التطبيقية



التأثير على المردودية :

المحصول البيولوجي (قنطار في الهكتار)



تحسن المحصول البيولوجي بأكثر من 31% بالمتوسط.

مردودية الحبوب (قنطار في الهكتار)



كانت مردودية الحبوب في المنصات التطبيقية الخاصة بالزرع المباشر أفضل بنسبة 28% مقارنة بالزرع التقليدي

هامش الربح :

هامش الربح (الدرهم)



تحسين الإنتاج و انخفاض التكاليف في المنصات التطبيقية للزرع المباشر أدى إلى زيادة هامش الربح بنسبة 26% في المتوسط مقارنة بالزرع التقليدي

يجب الإشارة إلى أن البرنامج المتكامل لتدبير الزراعات ICP المعتمد في المنصات التطبيقية للزرع المباشر هو نفس البرنامج المعتمد في منصات الزرع التقليدي، الفرق الوحيد هو خدمة التربة بحرث الأرض و تحضير خطوط الزرع الذي يتم ممارسته عادة في الزرع التقليدي.

توزيع منصات الزرع المباشر حسب نوعية الزراعة

تم توزيع المنصات وفقاً لتوزيع الأراضي الزراعية الوطنية حيث أن 61% من المنصات التطبيقية تخص القمح اللين، و 19% و 18% من القمح الصلب و الشعير على التوالي و 2% من الفول.



تم توزيع المنصات وفقاً لتوزيع الأراضي الزراعية الوطنية حيث أن 61% من المنصات التطبيقية تخص القمح اللين، و 19% و 18% من القمح الصلب و الشعير على التوالي و 2% من الفول.

تأثير كبير على المردودية بالإضافة إلى الموارد الطبيعية

- تحسن ملحوظ لمتوسط تجانس الغطاء النباتي بنسبة 10%
- مقاومة الجفاف في مراحل الاستطالة و الإزهار مع الوصول في وقت مبكر إلى مرحلة الانتفاخ في المناطق البورية غير الملائمة.
- الحد من فقدان المياه عن طريق التبخر و استخدام أفضل لمخزون مياه التربة
- تحسن هامش الربح بنسبة تزيد عن 47%.
- أكدت المقارنة بين بنية النباتات و الإنتاجية التي تم الحصول عليها، خلال هذا الموسم الزراعي، في الحقول المجاورة نجاح نظام الزرع المباشر بشكل واضح، و ذلك من خلال إظهار فوارق إيجابية مقارنة بنظام الزرع التقليدي.
- ارتفاع و تحسن واضح في معدل الإنبات بنسبة 12% بالنسبة للمتوسط على مستوى المنصات الوطنية.
- تخفيض تكاليف الحرث من 900 إلى 1200 درهم في الهكتار، أي أكثر من 80% من التكلفة الإجمالية المخصصة لخدمة التربة و تحضير خطوط الزرع.
- تخفيض تكاليف الزرع من 100 إلى 130 درهم في الهكتار و التي تمثل 30 إلى 35% مع إمكانية تحسن يمكن أن يأتي من تبني الفلاحين للمقادير الموصى بها.

»

رضوان قلعي

فلاح بإقليم تاونات - دائرة القرية

هذه هي المرة الأولى التي أعتمد فيها تقنية الزرع المباشر، سمعت عن مزايها في منطقة الغرب، لكن لم يكن لدينا آلة بذر في منطقتنا لتجربتها.

لكن بفضل مبادرة OCP-المثمر، تم توفير بذارة الزرع المباشر لنا و استفدنا من جلسات التوعية و التكوين حول هذه التقنية و المزايا التي توفرها خاصة بعد انخفاض الإنتاجية العام الماضي بسبب انخفاض التساقطات المطرية. ستدفعني النتائج المذهلة المسجلة رغم ندرة الأمطار لتبني هذه التقنية دائما.

»



»

رشيد لكزيري

فلاح من جماعة عين الدفالي - إقليم سيدي قاسم

اخترت هذا العام أن أعتمد تقنية الزرع المباشر للقمح الطري بناء على توصيات طاقم مبادرة OCP-المثمر. لقد أبهرتني النتائج التي تم الحصول عليها، خاصة مع معدل البذور المنخفض المعتمد في الزرع (1 قنطار / هكتار، أي نصف الكمية المعتمدة في الزرع التقليدي).

و بالتالي، فقد تمكنت من تخفيض التكاليف المخصصة لشراء البذور المختارة و أيضا التكاليف المتعلقة بعملية الحرث و إعداد خطوط الزرع. بشكل ملموس، تمكنت من توفير أكثر من 1000 درهم في الهكتار. سمح لي هذا بالحصول على المال للاستثمار في القطنيات الربيعية (الحمص).

»



»

شكير معازي

فلاح من جماعة سيدي سماعيل - الجديدة

في البداية، كنت مترددا في نجاح تقنية الزرع المباشر الذي تم اعتماده لأول مرة في قريتي، لكن المردودية التي تم الحصول عليها كانت مرضية على الرغم من الظروف المناخية الصعبة.

»



الأرقام الرئيسية لآلية OCP-المثمر المتنقل 2020/2019



+22

آلية تم تنظيمها



+8 000

فلاح مستفيد



+100

تعاونية مستفيدة



3

زراعات كبرى : الحبوب
و القطناني، الأشجار المثمرة
و الخضروات



+10 000

تحليل للتربة مجانا



22

إقليم مستفيد



+200

جماعة مستفيدة



+80

ساعة
من البث المباشر



+100

تصريح في الراديو

المثمر المتنقل

تعبئة الإمكانيات الكبيرة لصغار الفلاحين



عرض مبادرة OCP-المثمر المتنقل للحبوب و القطناني بإقليم
الفيق بن صالح، دجنبر 2019

مصنعي-موزعي الأسمدة من أجل تقريب الفلاحين
من المنتجات.

بالإضافة إلى ذلك، يتم بث جلسة أسئلة/أجوبة
التي يقوم بتدريستها خبراء مبادرة OCP-المثمر
مباشرة على اليوتيوب و فيسبوك لتمكين
الفلاحين الذين لم يتمكنوا من الحضور إلى آلية
المثمر من الاستفادة من هذه التفاعلات.

يحضر الفلاحون كذلك عرضا توضيحا للوحدة
الذكية للسماد الممزوج «Smart Blender»، بهدف
اطلاعهم على مزايا هذه الوحدة المتواجدة بالقرب
منهم و التي تمكنهم من التوفر على الأسمدة
حسب احتياجات التربة و بالتالي تقليل النفقات
المرتبطة بالتسميد. تمكن الوحدة الذكية للسماد
الهمزج كذلك من المحافظة على الموارد المائية
و موارد التربة من خلال توفير الكمية المناسبة في
الوقت المناسب.

يدعم المثمر المتنقل العمل اليومي للمهندسين
الزراعيين المتواجدين على مستوى جميع أقاليم
المملكة. تستغرق الآلية 3 أيام في كل إقليم
و تستقبل يوميا أكثر من 100 فلاح مستفيد.

يتم تنفيذ برنامج غني و متنوع من تنشيط
المهندسين الزراعيين، الخبراء و الشركاء العلميين،
الصناعيين و الإعلاميين.

حيث تنظم أولا جلسات توضيحية للفلاحين من
أجل تلقينهم أفضل الطرق لأخذ عينات التربة
المتجانسة.

يتم بعد ذلك إعطاء شروحات على مستوى
المختبر المتنقل، و تفسير نتائج تحاليل التربة
و توصيات التسميد المناسبة لكل فلاح من طرف
مهندس زراعي.

دائما و في إطار عروض مبادرة OCP-المثمر
المتنقل، تنظم ورشات للعمل مع شركائنا

المرحلة الثانية من آلية OCP-المثمر المتنقل

أتاحت المرحلة الثانية توسيع نطاق العرض من خلال استهداف، زيادة على زراعة الزيتون، زراعات أخرى مثل النخيل وأشجار التفاح كما تم إدماج أقاليم جديدة، بحيث حظ عرض مبادرة OCP-المثمر المتنقل مجموعة من الأقاليم: أسفي، تينين الغربية، واد زم، الفقيه بن صالح، سيدي قاسم، سوق الأربعاء، القصر الكبير، تاونات، وزان، صفرو، الصويرة، القلعة، الحوز، أزيلال و كرسيف، مكناس، خنيفرة و الحاجب، شفشاون و ميدلت.

و شهدت هذه النسخة أيضاً أكثر من 80 ساعة من البث المباشر على قناة اليوتيوب لجلسة «سلونا نجاوبوكوم» من أجل مشاركة المعلومات مع أكبر عدد ممكن من الفلاحين. شهدت التكنولوجيا الرقمية و التي كانت في جوهر هذه النسخة تقديم تطبيق @tmar الجديد المتاح مجاناً على الهاتف المحمول للفلاح.

تواصل مجموعة OCP التزامها تجاه الفلاحين المغربية من خلال إطلاق الموسم الثاني من عرضها المخصص للفلاحين «مبادرة OCP-المثمر المتنقل» في سبتمبر 2019 في بلدية جمعة سحيم بإقليم أسفي. هذا العرض يمثل التزام مجموعة OCP من أجل تنمية القطاع الفلاحي في المغرب. رافقت النسخة الثانية لآلية القرب الموسم الزراعي 2019-2020 من خلال زيارة 22 إقليم لتقديم الدعم المتنوع للفلاحين عبر المسار التقني.

زارت الآلية خلال النسخة الثانية 22 إقليم، استهدفت فيها 200 جماعة ذات موارد عالية في جميع أنحاء المملكة و بمشاركة أكثر من 8000 فلاح و إجراء 10000 تحليلة للتربة.

استهدفت هذه نسخة 2019-2020، 3 زراعات كبرى: الحبوب و القطناني، الأشجار المثمرة و الخضروات.



شرح نتائج تحليل التربة في عرض مبادرة OCP-المثمر المتنقل بالفقيه بن صالح - أكتوبر 2019



فقرة سلونا نجاوبوكوم في عرض مبادرة OCP-المثمر المتنقل بالقلعة - دجنبر 2019



منصة أخذ عينات التربة في عرض مبادرة OCP-المثمر المتنقل بأزيلال - يناير 2020



عرض مبادرة OCP-المثمر المتنقل بخنيفرة - فبراير 2020



حصة السمعي - البصري عرض مبادرة OCP-المثمر المتنقل في سوق الأربعاء - أكتوبر 2019



تحليل التربة في عرض مبادرة OCP-المثمر المتنقل بشفشاون - فبراير 2020



زيارة الفضاء الرقمي خلال عرض مبادرة OCP-المثمر المتنقل بالصويرة - دجنبر 2019



منصة شركاء توزيع الأسمدة NPK خلال عرض مبادرة OCP-المثمر المتنقل بكناس - يناير 2020



زيارة الوحدة الذكية خلال عرض مبادرة OCP-المثمر المتنقل بالحوز - يناير 2020



عرض مبادرة OCP-المثمر المتنقل لأشجار الزيتون بسيدي بدهاج الحوز - يناير 2020

الأرقام الرئيسية لعرض مبادرة OCP-المثمر أسواق و مواسم 2020/2019



زيارة

+430

آلية المثلث
للأسواق و مواسم
منذ انطلاقة الآلية

من أجل مواكبة الفلاح عن قرب

واصلوا حل فريق المثلث عن صفحة الفيسبوك



زيارة

+45

إقليم



إستفادة

+50 000

فلاح من خدمات
آلية المثلث المتنقلة



5

شاحنات معبئة

مبادرة OCP-المثلث للأسواق و المواسم

التواجد بالقرب من الفلاح أينما كان وفي الوقت المناسب

خبراتهم مع مختلف الفلاحين مع الإجابة على العديد من الأسئلة المرتبطة باحتياجات الزراعات في كل إقليم وفقاً للدورة الزراعية المستهدفة. تهدف هذه الآلية كذلك إلى استئناس الفلاحين مع مختلف الحلول الموضوعية رهن إشارتهم في إطار مبادرة OCP-المثلث (الحلول التقنية و الرقمية ..).

خلال الموسم الزراعي 2019-2020، زارت الشاحنات الخمس المعبئة الأسواق القروية الأسبوعية و المواسم المغربية، في أكثر من 45 إقليم لمقابلة أكثر من 50000 فلاح في جميع أنحاء المملكة. حيث مكنا من إعطاء نصائح للمستفيدين من أجل تبني أفضل الممارسات الفلاحية لزيادة مردوديتهم.

من خلال الآلية المرنة مبادرة OCP-المثلث للأسواق و المواسم يعمل الطاقم على التواصل مع الفلاحين في المناطق النائية. الهدف: المواكبة عن قرب للفلاح في الوقت المناسب و المكان المناسب.

و في الواقع، تهدف هذه الآلية إلى مواكبة الفلاح قبل بداية موسم كل زراعة: من خلال تحديد احتياجاته، مواكبته في اختيار المدخلات و الممارسات الفلاحية الكفيلة بالرفع من المردودية. تسهل هذه الآلية كذلك التواصل بين الفلاحين و المهندسين الزراعيين المتواجدين في المنطقة.

و هكذا، تجوب الشاحنات المجهزة الأسواق الأسبوعية القروية و المواسم من أجل الانصات و التفاعل مع الفلاحين، حيث يتقاسم المهندسون الزراعيون



آلية مبادرة OCP-المثمر أسواق و مواسم في الطريق إلى صفرو - أكتوبر 2019



مبادرة OCP-المثمر أسواق و مواسم قصر لكبير - العرائش - دجنبر 2019



سوق آيت إسحاق خنيفرة - أكتوبر 2019



مبادرة OCP-المثمر أسواق و مواسم بودريالة - الحاجب - أكتوبر 2019



سوق السبت واومانة خنيفرة - أكتوبر 2019



سوق البريكيين الرحامنة - نوفمبر 2019



مبادرة OCP-المثمر أسواق و مواسم خرسيف - فبراير 2020



سوق الخيشات سيدي فاسم - أكتوبر 2019



مبادرة OCP-المثمر أسواق و مواسم خميس أزيلال - نوفمبر 2019



تدعيم قدرات الفلاحين، رافعة رئيسية لتحول فلاحي ناجح

عرض ومتعدد الأهداف لتدعيم القدرات

الفلاح، الفاعل الرئيسي لنجاح التحول في الفلاحة

استراتيجية، و هي، تدريب على المقاس، استدامة التأثير من خلال القادة المحليين، الابتكار في النهج و النماذج، مضاعفة التأثير عبر استخدام الوسائل الرقمية. و تستند استراتيجية العمل لهذا العرض إلى تطوير أربعة برامج: برنامج تدريب للفلاحين، و برنامج تدريب للنساء القرويات «ElleMoutmir»، و برنامج تدريب للتعاونيات و برنامج تدريب للقادة الشباب. و في ظل الظروف الراهنة التي تمر بها البلاد بشكل عام و المجتمع القروي بشكل خاص بسبب جائحة كوفيد 19، تم تطوير و تنفيذ المنصات الرقمية من أجل الحفاظ على الدعم و إنجاز أهداف هذا العرض.

لا يمكن تحقيق التحول الفلاحي دون الفلاح الذي يعتبر الفاعل الرئيسي للتغيير. و لهذا السبب، تستثمر مبادرة OCP-المثمر بشكل أساسي في العنصر البشري. تضع مبادرة OCP-المثمر آلية متعددة الأهداف لتدعيم القدرات تمكن الفاعلين من تبني الممارسات الفلاحية الجيدة بكل سهولة و التحول نحو فلاحية مستدامة. يتم تنظيم العديد من التكوينات التي تشمل المجالات الفلاحية و تدعيم القدرات الإدارية و المهارات الشخصية لصالح الفلاحين.

يهدف برنامج تدعيم القدرات الذي يقوده طاقم مبادرة OCP-المثمر إلى دعم الفلاح الذي يعتبر عاملاً رئيسياً للتغيير. يعتمد هذا البرنامج على أربعة عوامل

الفلاحون

دورات تكوينية على المقاس على طول المسار التقني لكل لزراعة

النساء القرويات

من أجل الرفع من قدرتهن على التأقلم و المرونة



برنامج تدعيم القدرات



التعاونيات

من أجل تدعيم روح القيادة و تسهيل التسويق



الشباب الرائد

من أجل تشجيع روح المبادرة و الريادة لدى الشباب



قناة على اليوتيوب، تحتوي على فيديوهات تعليمية، ندوات عن بعد و مقاطع دراسية



منصة الفيسبوك من أجل مشاركة و تبادل التجارب و الإجابة عن أسئلة المتفاعلين



مجموعة الواتساب لتقاسم الخبرة بطلب من المستفيدين



تطبيقات رقمية مثل Itmar و غيرها لتسهيل الوصول إلى المعلومات

عرض تكوين و تقوية قدرات الفلاحين

التزام مستمر رغم صعوبة الظروف

الأرقام الرئيسية لعرض التكوين 2020/2019



+645 000
مستفيد



+1000
مشارك في الندوات
عن بعد الخاصة بعرض
التكوين و تقوية قدرات



+72 000
تفاعل على مستوى
القنوات الرقمية



عملية تطبيق سماد التغطية لأشجار الزيتون
(السماد الأزوتي دورامون) حنيفرة - يونيو 2020

وعيا منا بأن نجاح التحول الزراعي يعتمد على الفلاح كفاعل رئيسي للتغيير، يتم تنظيم دورات تكوينية من قبل المهندسين الزراعيين و الشركاء الخبراء طوال دورة نمو المزروعات. يتم توفير هذه التكوينات في الميدان في أقرب مكان ممكن للفلاحين، باستخدام الوسائل المناسبة و مشاركتها في الوقت المناسب.

على الرغم من الحجر الذي فرضه وباء كوفيد 19، واصل طاقم مبادرة OCP-المثمر تقديم التكوينات باستخدام الوسائل التي تم اختبارها و تثبيتها من قبل مجموعة OCP.

و بهذا تم مشاركة مقاطع فيديو إرشادية عبر الواتساب لصالح الفلاحين و من خلال منصات مبادرة OCP-المثمر على شبكات التواصل الاجتماعية.

بالإضافة إلى ذلك، أنشأت مبادرة OCP-المثمر منصة للأسئلة و الأجوبة على منصة فايسبوك و تقدم النصائح للفلاحين حول عمليات معالجة الأمراض، حول الأسمدة و غيرها من الموضوعات.

كما أطلق طاقم مبادرة OCP-المثمر نظام التكوينات عن بعد، عبر الواتساب و منصة الفايسبوك، حيث يتبادل المهندسون الزراعيون الآراء بانتظام مع الفلاحين حول حالة زراعتهم.





تكوين الفلاحين - اكرض - الصورة



تكوين حول أهمية تحاليل التربة - جعافرة - بن جريز



شرح نتائج تحاليل التربة لفائدة الفلاحين - الجديدة



لتكوين الفلاحين - تاونات



تكوين الفلاحين - دار النسي عيسى - أسفي



تكوين في إطار عرض مبادرة OCP-المؤتمر المتنقلة



»»

رشيد عفيفي

فلاح - بولعوان - الجديدة

استفدت من تكوينات عن تقنيات التسميد. و نتيجة لذلك، أستطيع اليوم إدارة برنامج التسميد الخاص بي بشكل أفضل، دون مواجهة أي مشكلة انسداد أو تكسد الأسمدة في خزانات الخلط.

»»



»»

محمد ناجم

فلاح - اكرض - الصورة

كنت أضيف عادة أسمدة التغطية بطريقة عشوائية. لكن اليوم و بفضل التكوين الذي تلقيته، يمكنني تحديد نوعية السماد المراد إضافته و الكمية التي يجب استخدامها و الوقت المناسب لتطبيقه.

»»



»»

عبد العزيز بن عزوز

فلاح و لاد ملول - الرحامنة

لظالما أثرت مشكلة الإزهار و الإثمار في أشجار الزيتون على مردوديتي. هكذا جاء التكوين ليذكرنا بأهمية استخدام عنصر البور. منذ ذلك الحين، و بعد تطبيق النصائح لم تظهر المشكلة مرة أخرى.

»»



دعم النساء القرويات لتعاونية دار الشافعي كجزء من برنامج ElleMoutmir في سطات - مارس 2020

المهارات الشخصية، دعم المعدات و التشجيع على المكنة، دعم تنويع و تطوير الأعمال ، تسهيل التواصل و تنفيذ الأعمال المشتركة بالإضافة إلى التسويق، يتضمن برنامج تقوية قدرات التعاونيات مواكبة ميدانية و مجموعة من خدمات التكوين عن بعد عبر قنوات مبادرة OCP-المثمر على اليوتوب و الواتساب و الفيسبوك و ندوات عن بعد عبر الإنترنت. كما يتم اتخاذ العديد من المبادرات لتسهيل ربط التعاونيات بالأسواق. إنشاء صفحات الفيسبوك، و إنتاج المواد الإشهارية (المنشورات، بطاقة العمل و أدلة المنتجات)، إلخ

تقدم مبادرة OCP-المثمر برنامجًا مخصصًا لتعزيز قدرات التعاونيات، و ذلك للدور الأساسي الذي تلعبه في خلق نماذج جديدة للتنمية الاجتماعية و الاقتصادية في المناطق القروية و أيضًا ثقة في إمكاناتها. تستهدف مبادرة OCP-المثمر التعاونيات و جميع المنظمات المهنية العاملة في إنتاج و ترويج المنتجات الزراعية و المحلية.

الهدف هو دعم التعاونيات نحو أعمال قوية و مستدامة. تلبى الخدمات المقدمة لكل تعاونية خصوصياتها: المواكبة الفلاحية المحلية، تعزيز قدراتها التقنية، تقوية مهارات ريادة الأعمال و



ElleMOUTMIR

المرأة رافعة أساسية للتنمية الفلاحية

برنامج النساء الفلاحات

يستهدف هذا البرنامج النساء النشيطات في العالم القروي و اللواتي يتمتعن بحس ريادة الأعمال، و يهدف إلى دعم العمل الحر وخلق المقاولات و التعاونيات. يتم تشخيص نوعية البرامج المقدمة حسب المجموعات، من خلال تقديم الدعم لتحديد مسارات ريادة الأعمال، تدعيم القدرات و الدعم التقني و الإداري لخلق المقاولات الصغرى او التعاونيات.

يشمل المواكبة الفلاحية اعتمادا على سياسة القرب من الفلاحات و زوجات الفلاحين في مختلف أقاليم المملكة، تكوين فوج من المنسقين في كل إقليم و دعم إقامة الشبكات و تنفيذ مبادرات مشتركة. يقدم دورات تكوينية طوال دورة نمو الزراعة، انطلاقا من تحاليل التربة إلى الحصاد و التخزين، بما في ذلك الزرع و التسميد و معالجة الآفات الزراعية.

برنامج بائعات الأسمدة بالتقسيم

يقترح للنساء رواد الأعمال في قطاع الأسمدة مبادرات لتدعيم القدرات، دعم إقامة الشبكات و إنجاز مبادرات مشتركة، تسهيل اجتماعات العمل مع شركاء مبادرة OCP-المثمر و دعم تنويع المنتجات و الخدمات (الوحدة الذكية لإنتاج السماد الممزوج، الإرشاد الفلاحي، المعدات، المدخلات ...).

برنامج التعاونيات النسائية

يستهدف التعاونيات و المنظمات المهنية النسوية التي تعمل على تجميع المنتجات الفلاحية و المحلية. الهدف هو مواكبة النساء لخلق نماذج أعمال قوية و مستدامة. تشمل الخدمات المقدمة المواكبة الفلاحية عن قرب و تدعيم القدرات (التقنية، مهارات العمل، المهارات الشخصية).

شراكة مثالية بين ElleMoutmir و Act4Community



تصوير المنتجات - تعاونية ندى أولاد فرج - الجديدة



تكوين لصالح التعاونيات النسائية - سيدي بنور



تكوين لصالح التعاونيات النسائية - سيدي بنور



زيارة تعاونية بصيص الأمل ضمن عرض تقوية قدرات لمبادرة OCP-المثمر



لقاء مع رؤساء التعاونيات سبت كزولة - أسفي



تجهيز تعاونية بصيص الأمل بافرن



تكوين لصالح التعاونيات النسائية درور - قلعة السراغنة

برنامج مواكبة التعاونيات خلال
جائحة كوفيد 19



+10

لقاءات عن بعد منظمة



+60

تعاونية مستفيدة
من منصة E-Souk



19

تعاونية مستفيدة
من منصة cooplab



100

صفحة منشأة
لصالح التعاونيات



+540
مستفيد

شهادات



حنان الكردودي

تعاونية بصيص الأمل جمعة سحيم - أسفي

كانت لدينا قدرة إنتاجية محدودة و لم نتمكن من تزويد زبائننا في الوقت المحدد. لكن مع توفير المجفف، يتم الآن ذلك في الوقت المحدد.

»»



أمينة خضيري

التعاونية النسائية حميانية ولاد سيدي بوية - سيدي بنور

في الماضي، كان تركيزنا على الإنتاج على حساب التثمين. من خلال تقنيات تم تقديمها أثناء التكوين عن تثمين المنتجات الزراعية، نجحنا في تحسين منتجاتنا.

»»



زهيرة الحايبي

رئيسة تعاونية كنوز عبدة إقليم أسفي

لقد تلقينا الدعم من مبادرة OCP-المثمر منذ إطلاقها من خلال عرض يشمل التكوين و المواكبة و الزيارات، و لم تتخلي عنا في الظروف الاستثنائية لجائحة كوفيد 19. قدم طاقم مبادرة OCP-المثمر عرضا تكوينيا عن بعد لمجموعة من التعاونيات، في عدة مواضيع بما في ذلك التجارة الإلكترونية. بالإضافة إلى ذلك، فقد مكنتنا من خلال منصة المبيعات الخاصة بها من مواصلة نشاطنا و الوصول إلى قاعدة زبائن أوسع تتجاوز منطقة عملنا الرئيسية.

»»

تجهيز التعاونيات بهدف تمكينها من تثمين أفضل لمنتجاتها



تجهيز تعاونية بخنة المعادنة خريبكة

إنشاء الشعارات و بطاقات العمل و المنشورات الإشهارية و دلائل المنتجات لصالح التعاونيات



الشراكة مع مكتب تنمية التعاون لدعم التعاونيات الوطنية

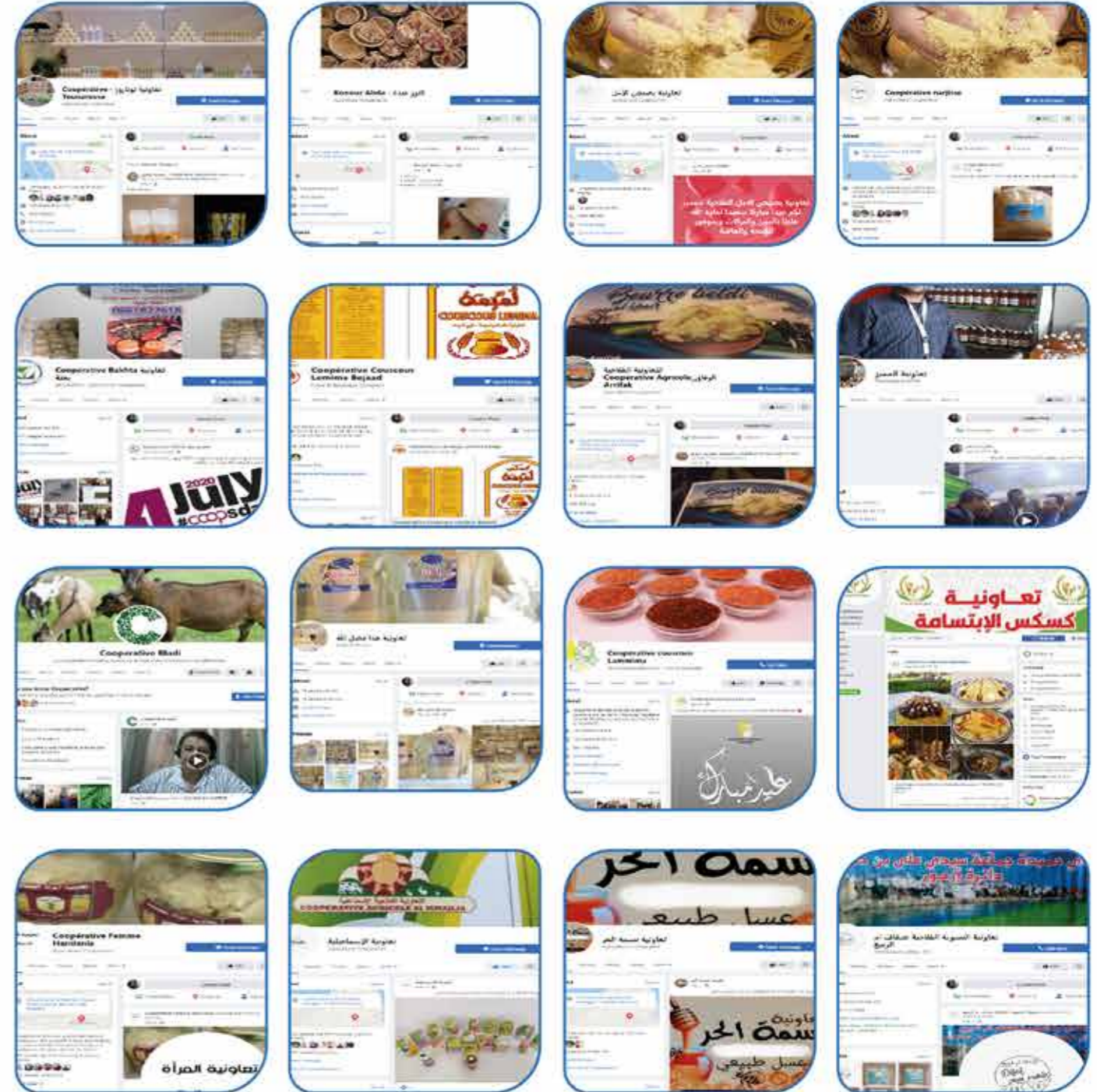


مكتب تنمية التعاون
Office of Development of Cooperatives

تطبيق للتجارة الإلكترونية و إنتاج دلائل المنتجات.
إنشاء صفحات الفيسبوك لصالح التعاونيات
إنشاء الشعارات و بطاقات العمل و المنشورات الإشهارية
و دلائل المنتجات لصالح التعاونيات

من أجل تسهيل ربط التعاونيات بالأسواق، تم اتخاذ مجموعة من الأعمال في هذا الاتجاه بالتعاون مع مكتب تنمية التعاون من أجل دعم التعاونيات في تطوير و إنتاج المواد الإشهارية بما في ذلك الشعارات و بطاقات العمل و المنشورات الإعلانية و إنشاء صفحات الفيسبوك و توفير

إنشاء صفحات الفيسبوك لصالح التعاونيات



برنامج تدعيم القدرات - الشباب الرائد



حصة تكوينية لرواد الأعمال الشباب خلال عرض مبادرة OCP-المثمر المتنقل بشفشاون، فبراير 2020

مختلف الهيئات الفاعلة: التعاونيات، الشركاء المستوسيين، الخبراء و المهندسين الزراعيين لمبادرة OCP-المثمر.

التكوينات عبر الواتساب يقدمه مهندسون زراعيون لمبادرة OCP-المثمر. تتم هذه التكوينات بأشكال مختلفة: صوتية، فيديو، الرد على الأسئلة المختلفة للفلاحين، بهدف الاستماع الفعال والفوري من خلال تقديم حلول مناسبة وهادفة.

لقاءات مباشرة على صفحة الفيسبوك حول المواضيع الحالية و يتم تأطيره من طرف خبراء في مجالات مختلفة يقدمون معلومات تقنية هادفة.

تم تنظيم 18 ندوة عن بعد عبر الإنترنت حول المواضيع الحالية التي تستجيب للاحتياجات الحقيقية، أدارها خبراء متخصصون.

واكب برنامج تدعيم القدرات للشباب، 100 شاب خلال موسم 2019-2020 في مجال الزراعة و ريادة الأعمال و المهارات الشخصية. اليوم، أصبح القادة الشباب سفراء للبرنامج و مؤثرين في بيئتهم. و هكذا تم تكوين 23 تعاونية للخدمات الزراعية و تقوية قدراتها في تقنيات الإنتاج حسب المنطقة و الزراعة التي تنشط بها. تعمل هذه التعاونيات بشكل رئيسي في تقليم أشجار الزيتون و التفاح و الزرع في نظام الزراعة الحافظة.

في مواجهة الحجر الصحي الذي فرضته جائحة كوفيد 19، قام طاقم مبادرة OCP-المثمر هي بتقديم الدعم للشباب من خلال نظام تكوينات عن بعد كل أسبوع تلبية احتياجاتهم الفورية. هكذا قام بتوفير:

منصة تدريب مخصصة لتقديم المعلومات المفيدة في الوقت المناسب و التي تلبية حاجيات الفئة المستهدفة؛ هي منصة لتبادل الخبرات بين

مبادرة OCP-المثمر ملتزمة بمواكبة التعاونيات أثناء فترة الحجر الصحي

على الرغم من الحجر الصحي الذي فرضته جائحة كوفيد 19، فقد تم تنظيم العديد من الندوات عن بعد عبر الإنترنت لصالح 20 تعاونية و مقاولون شباب يعملون في الميدان



التجارة الإلكترونية



المصادقة



الوحدة الذكية



خطة العمل



المكتب الوطني للصحة للمنتجات الغذائية



الاقتصاد



التدبير الإداري و المالي



مصادر التمويل



التسديد



إنشاء المقاولات



التعبئة والتغليف



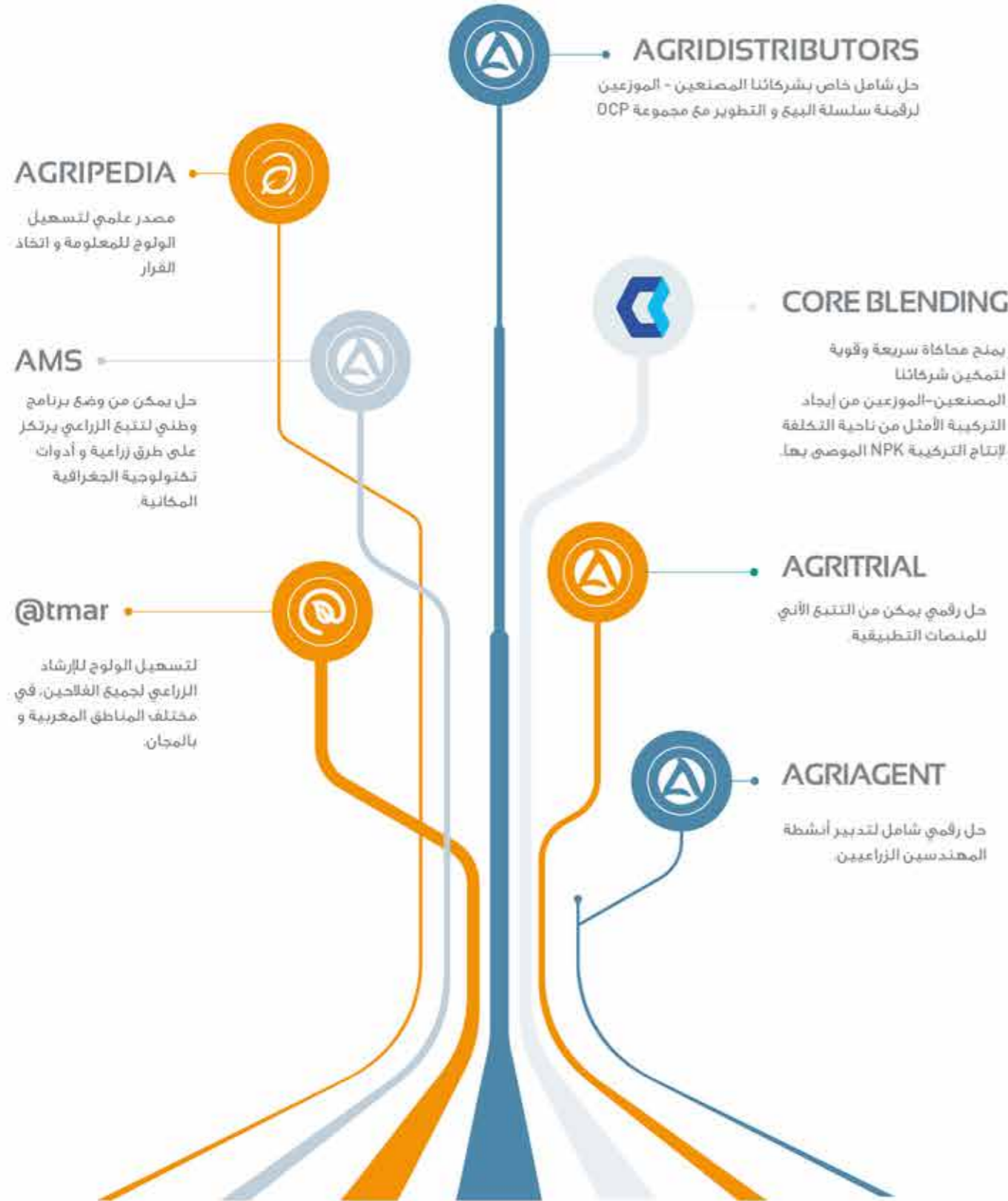
تقنيات التواصل

04

عرض رقمي متطور
من أجل زراعة مسؤولة،
مرنة و مستدامة



عرض حلول رقمية مختلفة و على المقاس!



عرض رقمي متطور من أجل فلاحه مرنة و مستدامة

و النماذج الرياضية، هذه الحلول الرقمية المقترحة من طرف ألية المؤتمر و شركائها تهدف إلى إعطاء توصيات علمية على المقاس، دقيقة، في الوقت المناسب، للجميع و بالمجان.

هكذا، تغطي الحلول المتاحة مختلف المراحل الزراعية و تزود الفلاح بأدوات تحليلية، محاكاة و اتخاذ القرار في العمليات اليومية. تمكن هذه الحلول أيضا من تعزيز استقلالية الفلاح و تمنحه الدعم لإدارة عملياته من أجل فعالية أكثر.

حرصا منها على المساهمة في تطوير فلاحه مرنة و مستدامة، تعمل مجموعة OCP، من خلال مبادرة OCP-المؤتمر و شركائها المؤسساتيين و العلميين و التكنولوجيين، بشكل يومي على استكشاف سبل تسخير التكنولوجيا الرقمية من أجل تطوير الفلاح.

في هذا الصدد، تقدم ألية OCP-المؤتمر مجموعة من العروض الرقمية المتطورة لصالح الفلاحين، خاصة الصغار، و المنظومة الزراعية بصفة عامة.

يتم الإعتماد على مفاهيم و نماذج تكنولوجية متقدمة كالذكاء الاصطناعي، صور الأقمار الصناعية



إطلاق التحديث الثاني يغني التطبيق بخدمة طلب التمويل

حرصاً منها على توسيع الدعم المحلي لجميع الفلاحين و في جميع أنحاء المغرب، عملت مجموعة OCP في نوفمبر 2019 على إطلاق أول تطبيق للهاتف المحمول لتقديم الإرشادات الزراعية في بلدنا.

تم تصميم هذا التطبيق المغربي 100٪ وتطويره بالكامل من قبل الخبرة الفنية الوطنية و مهندسو الإعلاميات، و مهندسو الاتصالات، و مهندسو الحلول، و مصممو التطبيقات و العديد من القوى الحية الذين يدركون الدور الهيكلي الذي يمكن أن تلعبه التكنولوجيا داخل النموذج الجديد للتنمية القروية و يلتزمون بدعم هذا التحدي عبر حلول حقيقية و خدمات فعالة و مصممة على المقاس.

بعد عام واحد من إنطلاقه، تمكن تطبيق @tmar من دعم أكثر من 150.000 فلاح في أنشطتهم الزراعية و خاصة في هذه الفترة من الأزمة الصحية بسبب جائحة كوفيد 19. ساعد التطبيق الفلاحين على إدارة زراعتهم بشكل أفضل على أساس علمي. تمكن طاقم مبادرة OCP-المثمر من خلال صفحته على فيسبوك من مساعدة الفلاحين بدعمهم في الاستفادة من مختلف الخدمات المقدمة و تشجيع استخدام التكنولوجيا الرقمية للجميع و في كل مكان في المناطق القروية.



1 التتبع الحقل

يستفيد الفلاح من تتبع شخصي لزراعته، المساعدة المستمرة و التوصيات الملائمة في مختلف مراحل تطور الزراعة كبقما كان اختياره.

2 تركيبة NPK

ينصح الفلاح بتركيبة NPK الملائمة من أجل تحسين المردودية حسب المؤهلات الزراعية و المناخية للمنطقة حسب احتياجات تربته، الزراعة المحتملة و المردودية المتوقعة، في حالة عدم توفر نتائج تحاليل التربة، يمكن هذا التطبيق من إعطاء توصية بالتركيبة الجهوية الملائمة.

3 محاكي الربحية

أداة للمساعدة على اتخاذ القرارات الاقتصادية و التي تمكن الفلاح من حساب الربح المتوقع لزراعته مع الأخذ بعين الاعتبار جميع عملياته

4 معلومات الأسواق

تمكن هذه الخدمة من معرفة أسعار المنتجات الفلاحية (الفواكه، الخضار و الحبوب) في الأسواق الموثوقة.

5 حالة الطقس

خدمة تملح الفلاح معلومات دقيقة عن حالة الطقس في الوقت الحقيقي من أجل اتخاذ القرارات (التساقطات، الرطوبة، سرعة الرياح...).

6 دكتور النباتات

خدمة للتعرف على أمراض النباتات استناداً إلى الصور الحقيقية الملتقطة على مستوى الحقل و توفير معلومات عن الاستراتيجيات الملائمة للقضاء عليها.

للتذكير، أثمر متاح مجاناً على App Store و Google play.

الأرقام الرئيسية



+130 000
مشارك في صفحة
الفايسبوك



+2 400
مشارك في صفحة
الأنستغرام



+3 500
مشارك
+200
فيديوهات ديداكتيكية
على قناة اليوتيوب
لمبادرة OCP-المثمر



+175
تكوين على مستوى
منصة التعلم عن بعد



+50
ندوة متنوعة
المواضيع



+7 000
كبسولة راديو لـ "دقيقة"
مبادرة OCP-المثمر
مذاعة



+70
فيديو تعليمي
"واش عرفتي؟"
"من وإلى الفلاح"
نصيحة مبادرة OCP-المثمر

قنوات متعددة للتواصل

من أجل نقل المعرفة العلمية بالقرب من الفلاحين

تقدم مبادرة OCP-المثمر عرضاً إرشادياً متنوعاً من أجل جعل المعرفة العلمية و أفضل الممارسات الزراعية في متناول جميع الفلاحين، و بالتالي توفر قنوات التواصل المتعددة و التفاعل على شبكات التواصل الاجتماعي من خلال صفحة مخصصة على الفاييسبوك و قناة على اليوتيوب مركز للاتصال و برامج إذاعية خاصة بالفلاح. و بثت الأخيرة جلسات مباشرة لورشات «سولونا نجابوكوم» التي يتم فيها الإجابة عن أسئلة الفلاحين من طرف الخبراء. و أيضاً، يتم نشر مقاطع تعليمية متنوعة على

بستفيد الفلاحون المنخرطون في مبادرة OCP-المثمر أيضاً من النصائح الزراعية التي يقدمها المهندسون الزراعيون للمبادرة في كبسولات «نصيحة مبادرة OCP-المثمر» و عبر مقاطع فيديو تعليمية «واش عرفتي؟».

بفضل مواكبة طاقم مبادرة OCP-المثمر مع باقي الفلاحين.

عرفت هذه الكبسولات المقدمة من طرف الفلاحين باللغة الدرجة نجاحاً كبيراً، حيث أنها تعزز فرص التعلم المتبادل و تعمل على تعزيز تبني أفضل الممارسات الفلاحية من طرف المزارعين. تُبث هذه الفيديوهات على قناة اليوتيوب و تُنقل على صفحة الفيسبوك. هذه الفيديوهات تساعد على توسع نطاق الإرشاد الزراعي.

على شبكات التواصل الاجتماعية. من ناحية، النتائج المسجلة في منصات الزرع المباشر و من ناحية أخرى، مزايا هذه التقنية/الممارسة الزراعية. بالإضافة إلى ذلك، تغطي هذه الكبسولات العديد من المواضيع و عروض مبادرة OCP-المثمر من أجل نقل المعرفة و نشر المعلومات.

حرصاً منه على مضاعفة التأثيرات على أكبر عدد من الفلاحين، أطلقت مبادرة OCP-المثمر مع الفلاحين المتطوعين الذين يواكبهم، في نشر فيديوهات تحمل اسم «من إلى الفلاح» في كل كبسولة، يقترح فلاح نفسه من أجل تقاسم الممارسات الزراعية التي استفاد منها

تشجيع التواصل من و إلى الفلاح

حرصاً منه على مضاعفة التأثيرات على أكبر عدد من الفلاحين، أطلقت مبادرة OCP-المثمر مع الفلاحين المتطوعين الذين يواكبهم، في نشر فيديوهات تحمل اسم «من إلى الفلاح» في كل كبسولة، يقترح فلاح نفسه من أجل تقاسم الممارسات الزراعية التي استفاد منها



واش عرفتي؟ الإرشاد الفلاحي للجهيع

تهدف كبسولات «واش عرفتي؟» لتعميم المعرفة الزراعية بين الفلاحين و مجتمع مبادرة OCP-المثمر. تأتي المواضيع التي يتم تناولها في هذه السلسلة بشكل عام استجابة لطلبات الفلاحين و أسئلتهم.

في الواقع، تم التركيز في إطلاق هذه الكبسولات على الزرع المباشر الذي أثار اهتماماً كبيراً من طرف الفلاحين



منصة التعلم عن بعد «مبادرة OCP-المثمر للتكوين عن بعد»

أطلق طاقم مبادرة OCP-المثمر، لاستمرار برنامجه التكويني تحت الظروف الصحية الصعبة المتعلقة بجائحة كورونا، منصة التعلم عن بعد OCP-المثمر. حيث تم لحدود اليوم تقديم أكثر من 40 تكويناً يشرف عليه

المهندسون الزراعيون لمبادرة OCP-المثمر، يعالج مختلف الزراعات و المشاكل التي تواجهها. و يضم أيضاً مجموعة من الفيديوهات و عروض تهدف إلى مواكبة جيدة للفلاحين و الإجابة فالحين عن مختلف تساؤلاتهم. منصة المواكبة تعمل أيضاً من خلال الواتساب و صفحة مبادرة OCP-المثمر على الفاييسبوك.



الأرقام الرئيسية



أكثر من **800** مقال صحفي
التواجد في الصفحة الأولى لأكثر من **30** منصة إعلامية



20
لقاء تلفزيوني منها

2
لقاءات مباشر على القنوات
التلفزيونية الوطنية



أكثر من
200
مقال على الأنترنت



أكثر من
30
زيارة ميدانية
من طرف الصحفيين

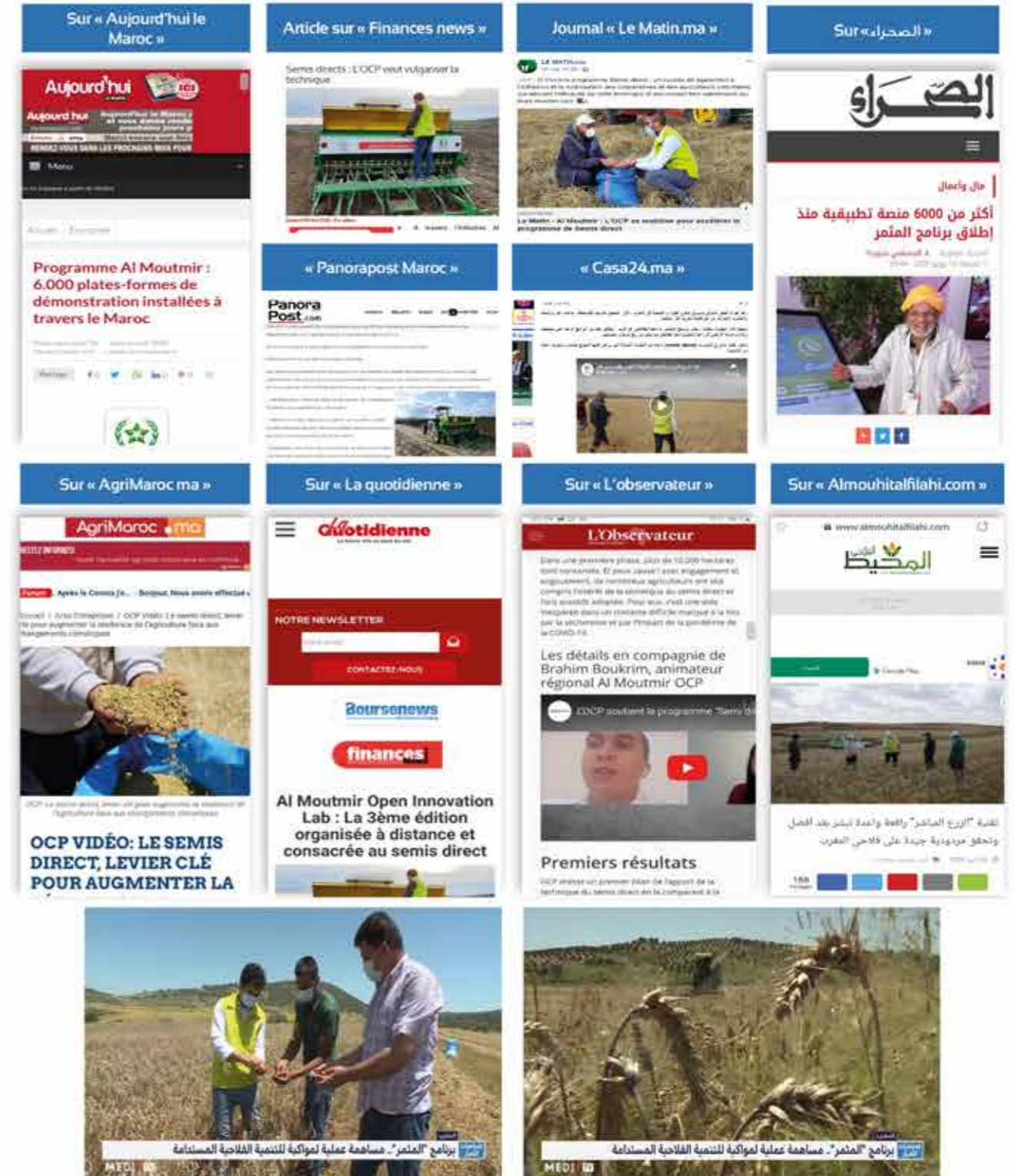


أكثر من
100
تقرير على الراديو

المثمر في وسائل الإعلام

حظيت آلية OCP-المثمر باهتمام كبير من وسائل الإعلام المحلية، الوطنية والقارية، حيث تمت تغطية أنشطة الطاقم باستمرار. أصبح إيصال إرشاد والدعم الزراعي ممكناً بفضل تعبئة شركائنا الإعلاميين، لا سيما في هذا العام الذي تميز بجائحة كوفيد 19. مكنت هذه الثقة الفلاحين، وخاصة الصغار منهم، من الإلمام بهذه الآلية وعروضها، كما سهلت كذلك تبني النهج

حظيت آلية OCP-المثمر باهتمام كبير من وسائل الإعلام المحلية، الوطنية والقارية، حيث تمت تغطية أنشطة الطاقم باستمرار. أصبح إيصال إرشاد والدعم الزراعي ممكناً بفضل تعبئة شركائنا الإعلاميين، لا سيما في هذا العام الذي تميز بجائحة كوفيد 19. مكنت هذه الثقة الفلاحين، وخاصة الصغار منهم، من الإلمام بهذه الآلية وعروضها، كما سهلت كذلك تبني النهج



روبرتاج حول حصاد المنصات التطبيقية للزرع المباشر وشهادة
الفلاحين الذين يستخدمون هذه التقنية



ندوة وطنية عن بعد لتفنية الزرع المباشر- ماي 2020



يوم الدمج للموظفين الجدد بمقر مجموعة OCP - الدار البيضاء - دجنبر 2019



ورشة سولونا نجابوكوم في عرض مبادرة OCP-المثمر المتنقل
أزيلال - يناير 2020



ندوة عن بعد حول الجودة لصالح التعاونيات - مايو 2020



المختبر المتنقل مبادرة OCP-المثمر لمزيد من القرب - نوفمبر 2019



تبادل بين الفلاحين والمهندسين الزراعيين حمزة الوافي
خلال منصة تطبيقية- الجديدة - فبراير 2020



تكوين المهندسين الزراعيين وتقييم المنصات التطبيقية مع
الخبير الحسين المزوري - خريبكة - فبراير 2020



تبادل ممثل مجموعة OCP مع فلاح خلال ألية أسواق و مواسم
الرماني - أكتوبر 2019



تكوين مخصص للقادة الشباب حول طرق إنشاء
المشاريع و تمويلها - ميدلت - مارس 2020



ألية مبادرة OCP-المثمر أسواق و مواسم في الطريق
إلي صفرو - أكتوبر 2019



تكوين فلاحين حول الوحدة الذكية - قرية با محمد - دجنبر 2019



تكوين المهندسين الزراعيين - الجديدة دجنبر 2019



تكوين لصالح فلاحين إقليم سيدي قاسم حول أهمية
التقليم و تسميد العمق لأشجار الزيتون - نوفمبر 2019



ندوة وطنية عن بعد حول زراعة الحبوب والقطن. يونيو 2020



طاقم مبادرة OCP-المثمر فخور بنتائج حصاده لمنصة تطبيقية للزرع المباشر عند الفلاح رشيد لكزيري - سيدي قاسم - ماي 2020



ندوة وطنية عن بعد حول الخضراوات - يونيو 2020



حملة التوعية ضد كوفيد 19 بالتعاون مع السلطات المحلية - سيدي قاسم - أبريل 2020



تبادل بين الفلاحين و المهندس الزراعي حول منصة تطبيقية للحبوب - العرايش - ماي 2020



مواكبة المرأة القروية لتعاونية دار الشافعي - سطات - مارس 2020



مناقشة بين المهندس عبد الإله نجمي و المزارع وسيم ستيتو خلال منصة تطبيقية للزرع المباشر للحبوب - وزان - مايو 2020



الفلاح رشيد لكزيري فخور بحصاده لمنصة تطبيقية للزرع المباشر - سيدي قاسم - أبريل 2020



مناقشة بين الفلاح محمد الكرماسي و المهندس الزراعي أيوب صلاح الدين المختاري حول نتائج المنصة التطبيقية لبرنامج الزرع المباشر للحبوب - تازة - مايو 2020



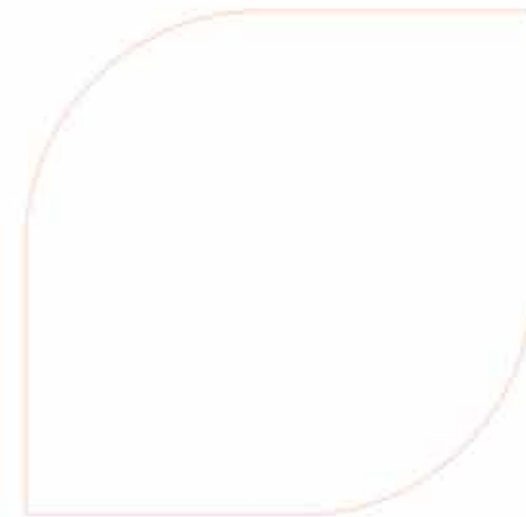
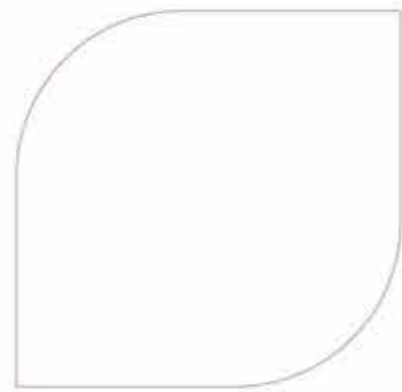
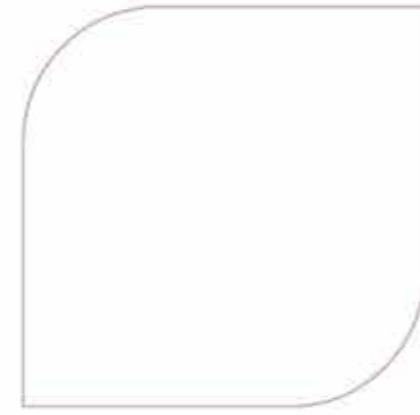
تقييم معايير النمو لمنصة تطبيقية للحبوب - برشيد - فبراير 2020



المهندسة حنان معوض تقوم بقياس نتائج منصة تطبيقية للحبوب أثناء موسم الحصاد - سطات - أبريل 2020



شرح نتائج تحليل التربة في عرض مبادرة OCP-المثمر المتنقل اسفي - دجنبر 2019





من أجل زراعة مرنة و مستدامة

2 زنقة الأبطال، حي الراحة - 20200 الدار البيضاء
البريد الإلكتروني : almoutmir@ocpgroup.ma