



المثمر، حلول رقمية متطورة من أجل زراعة مثمرة، مرنة و مستدامة



#SwitchToDigital







نبذة عن آلية المثمر

باعتبارها شريكا تاريخيا للفلاحة الوطنية، تظل مجموعة OCP ملتزمة بشكل قوي بجانب المنظومات الزراعية بدعم ديناميكية التحول التي يعرفها القطاع و مواكبة الفلاحين عن قرب. يهدف هذا النموذج الجديد للتنمية الفلاحية إلى المساهمة، إلى جانب جميع الفاعلين في القطاع، في التحول الفلاحي القائم على أسس اقتصادية مستدامة و ناجعة. في إطار نهج تشاركي مع وزارة الفلاحة، الصيد البحري، التنمية القروية و المياه و الغابات، تعمل مجموعة OCP، من خلال مبادرة المثمر، على مواكبة و دعم الفلاحين عن قرب و خاصة الصغار منهم. و تقوم بتحفيز استمرارية حلقة الابتكار مع مختلف القوى الحية للقطاع الفلاحي من أجل الاستجابة بكل مرونة للتحديات التي تواجهها الفلاحة و إيجاد حلول جديدة ملائمة و متاحة للجميع.

و في هذا الإطار، تم إطلاق آلية المثمر التي تمنح مجموعة من الخدمات و العروض المتعددة التي تركز على أسس علمية لضمان استمرارية هذا العرض و رقمية كرافعة أساسية لمضاعفة التأثير و مواكبة أكبر عدد ممكن من الفلاحين في مختلف المناطق: منتوجات و حلول جيدة، خدمات الإرشاد الفلاحي (تحاليل التربة، منصات تطبيقية، تتبع و مواكبة ميدانية)، حلول تكنولوجية سهلة الإستخدام، بالإضافة إلى برنامج تدعيم و تقوية القدرات. غاية طاقم المثمر هو تمكين الفلاح من الوسائل الأساسية للتحول من فلاحة معيشية إلى تجارة مربحة و مستدامة.



عرض رقمي متطور من أجل فلاحه مرنة و مستدامة

الصناعية و النماذج الرياضية، هذه الحلول الرقمية المقترحة من طرف آلية المثمر وشركائها تهدف إلى إعطاء توصيات علمية على المقاس، دقيقة، في الوقت المناسب، للجميع و بالمجان.

هكذا، تغطي الحلول المتاحة مختلف المراحل الزراعية و تزود الفلاح بأدوات تحليلية، محاكاة و اتخاذ القرار في العمليات اليومية. تمكن هذه الحلول أيضا من تعزيز استقلالية الفلاح و تمنحه الدعم لإدارة عملياته من أجل فعالية أكثر.

حرصا منها على المساهمة في تطوير فلاحه مرنة و مستدامة، تعمل مجموعة OCP، من خلال مبادرة المثمر و شركائها المؤسساتيين و العلميين و التكنولوجيين، بشكل يومي على استكشاف سبل تسخير التكنولوجيا الرقمية من أجل تطوير الفلاحه.

في هذا الصدد، تقدم آلية المثمر مجموعة من العروض الرقمية المتطورة لصالح الفلاحين، خاصة الصغار، و المنظومة الزراعية بصفة عامة. يتم الإعتماد على مفاهيم و نماذج تكنولوجية متقدمة كالذكاء الاصطناعي، صور الأقمار

حلول رقمية مختلفة و على المقاس!

AGRIDISTRIBUTORS

حل مندمج في خدمة شركائنا مصنعي
و موزعي الأسمدة، يتيح رقمنة
المعاملات التجارية مع OCP
و المبادرات الخاصة بتطوير السوق
التي يقومون بها.

CORE BLENDING

يمنح محاكاة سريعة
لتمكين شركائنا مصنعي
و موزعي الأسمدة من إيجاد
التركيب الأمثل من ناحية
التكلفة لإنتاج سماد NPK
الممزوج الموصى به.

AGRITRIAL

حل رقمي يمكن من التتبع الآني
للمنصات التطبيقية.

AGRIAGENT

حل رقمي شامل لتدبير أنشطة
المهندسين الزراعيين.

AGRIPEDIA

منصة علمية لتسهيل الولوج
للمعلومة الفلاحية و اتخاذ
القرار.

AMS

حل رقمي يمكن من وضع
برنامج وطني للتتبع الزراعي
يرتكز على طرق زراعية
و تكنولوجية الجغرافية المكانية.

@TMAR

تطبيق رقمي لتسهيل الولوج
للإرشاد الزراعي لجمع الفلاحين
في مختلف المناطق
و بالمجان.



#SwitchToDigital

قدرات رقمية متينة وراسخة



خدمات للفلاح

سوق تجاري	توصيات - NPK	معاينة الحقول	تقدير مرحلة النمو
محاكاة مالية	توقعات جوية	تنبيه بوصول مرحلة الجني	توصيات مع جدول التطبيق
الدفع الإلكتروني	الإنتاج في الحقل	توصيات لعنصر الأزوت	رقمنة العمليات



خدمات للمنظومة الزراعية

معدات الوحدة الذكية للسماد الممزوج	برنامج لتسيير المحتوى الزراعي	محرك محاك	رقمنة العمليات
---------------------------------------	----------------------------------	-----------	----------------

خدمات مجموعة OCP

أدوات اتخاذ القرار	توصيات التسميد الأزوتي	مراقبة الأعمال	
--------------------	---------------------------	----------------	---

القدرات

سعة
البيانات

المعرفة
العلمية

النماذج
الرياضية

سعة الصور
و الأقمار الإصطناعية

قدرة
المعدات

هندسة
استشارية

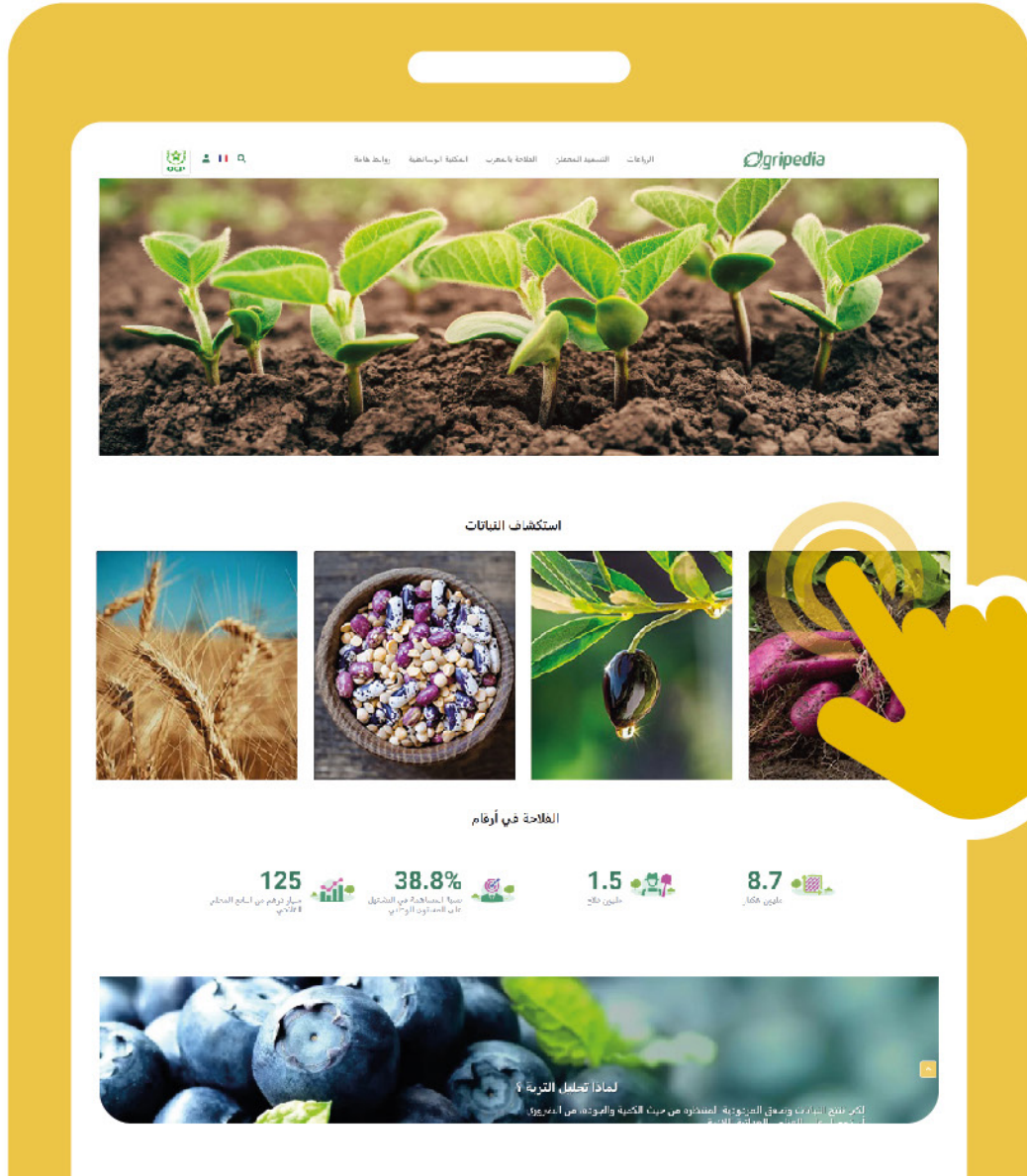
حلول رقمية من أجل تقوية مرونة الفلاحين، خاصة الصغار

Agripedia

موسوعة المعارف الفلاحية رهن إشارة الجميع، بنقرة واحدة

سهولة مع الجميع. دليل الزراعات، الفيديوهات التعليمية و البيانات التوضيحية من بين المراجع المتاحة للمستخدمين حسب احتياجاتهم. بالإضافة إلى ذلك، يتم عرض تشكيلة متنوعة من أهم الزراعات في هذه المنصة.

منصة Agripedia، التي تعتبر مرجعيا علميا حقيقيا رهن إشارة المهندسين الزراعيين، الفلاحين و الطلبة بالمجان، هي عبارة عن منصة إلكترونية على شبكة الأنترنت تجمع المعلومة الفلاحية و تمكن من مشاركتها بكل

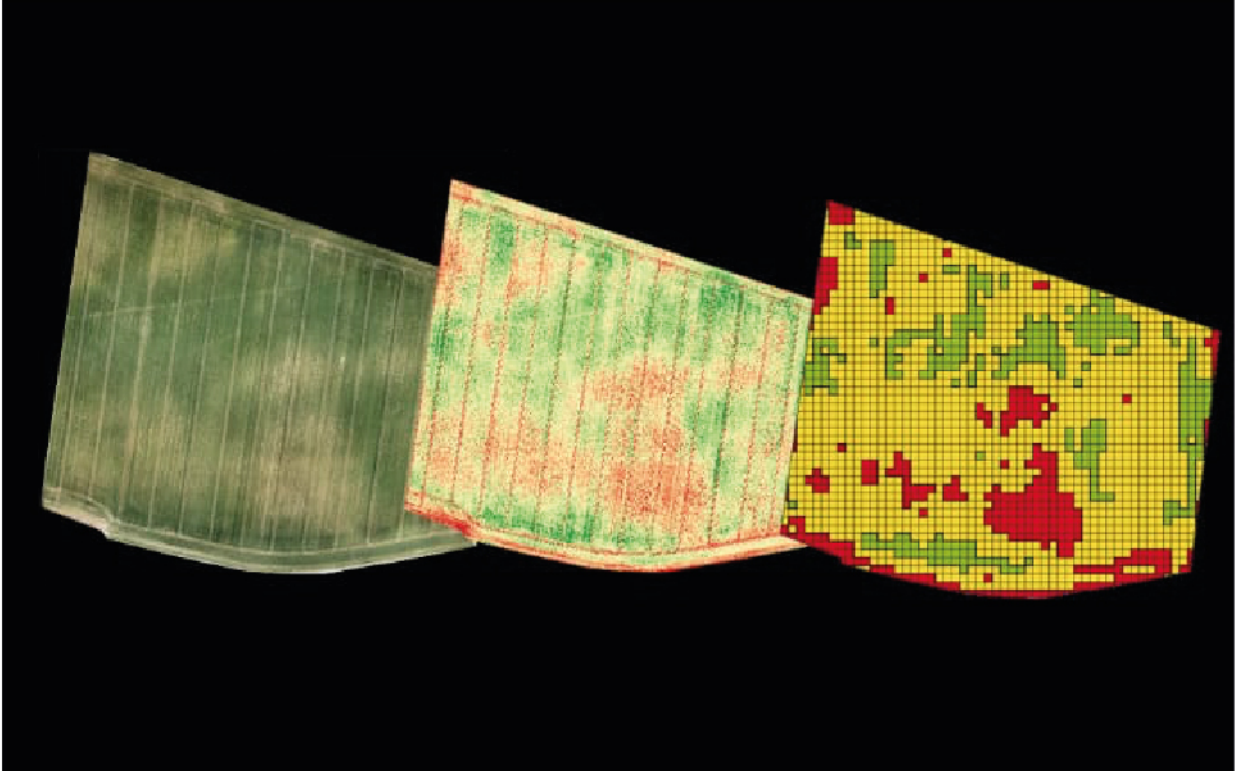


من أجل زراعة أكثر مرونة

عرض AMS (برنامج المراقبة الزراعية) هو حل يمكن من وضع برنامج وطني لتتبع الزراعات الموجودة. يركز على طرق زراعية و أدوات التكنولوجيا الجغرافية المكانية. كما يعتمد أيضا على المراقبة الزراعية المرسله من الحقل.
عرض AMS يشمل:

- تقدير مساحة الزراعات في بداية كل موسم؛
- تتبع حالة الزراعات في مختلف مراحل النمو؛
- تقييم إنتاج الحبوب لكل سنة زراعية.

من جهة أخرى، يقترح AMS على الفلاحين خدمات التتبع و الإرشاد الفلاحي بالارتكاز على تجارب زراعية و معلومات جمعت بتقنية الاستشعار عن بعد.



أثمار

المواكبة الفلاحية في جميع أنحاء المغرب، للجميع و بالمجان

الجميع، مع تسهيل اتخاذ القرارات المرتبطة بالأنشطة الفلاحية و خاصة في الجانب التقني، الزراعي و الإقتصادي. يضم هذا التطبيق، المتوفر للجميع بضغط زر واحدة، الإحتياجات و الإهتمامات الحقيقية للفلاحين و خاصة الصغار منهم و يقدم لحد الآن 7 خدمات عملية.

حرصا منها على توسيع المواكبة الفلاحية لجميع الفلاحين و في جميع أنحاء المغرب، تعمل مجموعة OCP من خلال برنامج المثمر على تدعيم عرضها من خلال إطلاق تطبيق أثمار الجديد للنصائح الفلاحية في بلدنا.

يهدف تطبيق أثمار الذي تم تطويره مع و من أجل الفلاح، إلى جعل المعلومة الزراعية في متناول



الفلاح مصطفى أكرم خلال استخدامه لتطبيق أثمار من أجل متابعة أشجار الزيتون دار اولاد زيدوح - الفقيه بنصالح



#SwitchToDigital

أثمار



1 تتبع حقلك

يستفيد الفلاح من تتبع شخصي لزرعته، المساعدة المستمرة و التوصيات الملائمة لدورة وتطور المحصول كييفما كان اختياره.

2 تركيبة NPK

ينصح الفلاح بتركيبة NPK الملائمة حسب احتياجات تربته والزراعة المحتملة و المردودية المتوقعة.

3 محاكي الربحية

أداة للمساعدة على اتخاذ القرارات الاقتصادية و التي تمكن الفلاح من حساب الربح المتوقع لزرعته مع الأخذ بعين الاعتبار جميع عملياته.

4 معلومات عن الأسواق

تمكن هذه الخدمة من معرفة أسعار المنتجات الفلاحية (الحبوب، الخضر و الفواكه) في الأسواق الموثوقة.

5 حالة الطقس

خدمة تمكن الفلاح من معلومات دقيقة عن حالة الطقس في الحين من أجل اتخاذ القرارات.

6 دكتور النباتات

خدمة للتعرف على أمراض النباتات استنادا إلى الصور الحقيقية الملتقطة على مستوى الحقل و توفير معلومات عن الاستراتيجية الملائمة للقضاء عليها.

7 طلب التمويل

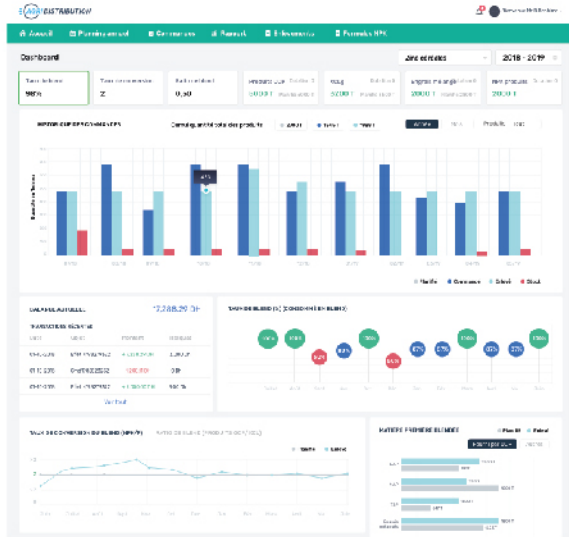
خدمة تمكن الفلاح من طلب تمويل مشاريعه الفلاحية و تتبع طلبه بداية من تقديم الطلب إلى غاية الحصول على التمويلات المناسبة لفلاحته.

جديد

يشمل تطبيق أثمار مجموعة من الزراعات المنتشرة في المغرب: الحبوب، القطنيات، الأشجار المثمرة و الخضراوات. التطبيق متوفر باللغتين العربية و الفرنسية و يمكن تحميله مجانا من App Store و Google play.

تسهيل إيصال السماد الممزوج NPK إلى الفلاحين بكميات كافية و بأثمنة مناسبة

Agridistributors هو حل إلكتروني مخصص حصريا لشركائنا مصنعي و موزعي الأسمدة لتسهيل عملهم اليومي و يضم عنصرين مستقلين :



■ نمذجة العملية التشغيلية مع المصنعين-الموزعين، من أجل جعل عملية اتخاذ القرارات آلية؛

■ الأدوات التعليمية و التقنية الملائمة للأنشطة التي تمكن للموزعين الاعتماد عليها من أجل القيام بالأنشطة اليومية بشكل فعال (الجانب التنظيمي و المزج الأساسي...).

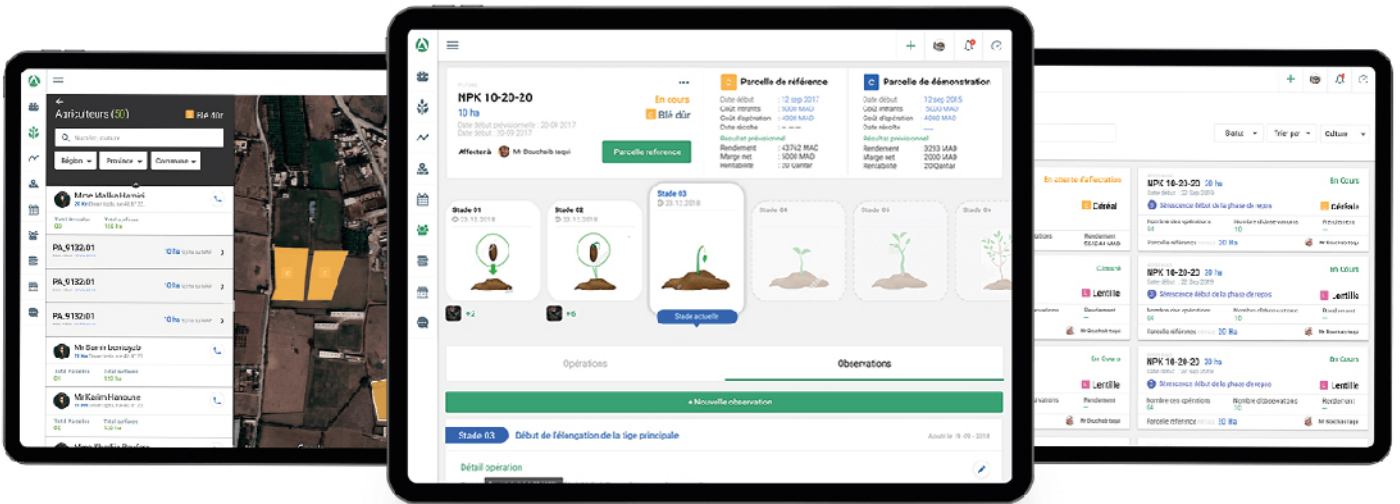
المزج الأساسي -Core Blending- هو حل ذو محاكاة سريعة و قوية مطور خصيصا لشركائنا مصنعي و موزعي الأسمدة لمساعدتهم في إيجاد المزيج الأمثل بين المدخلات من ناحية التكلفة لإنتاج تركيبة NPK الموصى بها. يأخذ هذا النموذج بعين الاعتبار التوافق الكيميائي و الفيزيائي بين مختلف العناصر الأولية و كذلك توفر هذه العناصر. يمكن أيضا من توسيع لائحة هذه المدخلات بضبط آخر من نفس النوع .

الهدف الرئيسي: مواكبة شركائنا في إنتاج و إيصال الأسمدة للفلاحين بأثمنة مناسبة.


CoreBlending

رقمنة الإنتاج الزراعي من أجل الاستفادة من المعطيات الميدانية و تسهيل مشاركتها مع المنظومات الزراعية

يمكن الحل الرقمي Agritrial من رقمنة المسار الفلاحي للمنصات التطبيقية و يهدف إلى تجميع و تتبع معلومات تطور المنصات التطبيقية بشكل آني.



عبارة عن عرض للتدبير المتكامل لأنشطة طاقم المثمر: الإرشاد الفلاحي، العمليات الزراعية و حساب تكاليفها في الأراضي الزراعية و كذلك تدبير و مراقبة الإنتاج. الهدف: تتبع الآني لمختلف الأنشطة الميدانية للمهندسين و تقييم عملهم.

- برمجة و تنظيم التكوينات، المنصات التطبيقية و الزيارات الميدانية؛
- تدبير الفلاحين المنخرطين في البرنامج؛
- معرفة و تتبع تحقيق الأهداف و تقييم العمل الميداني.

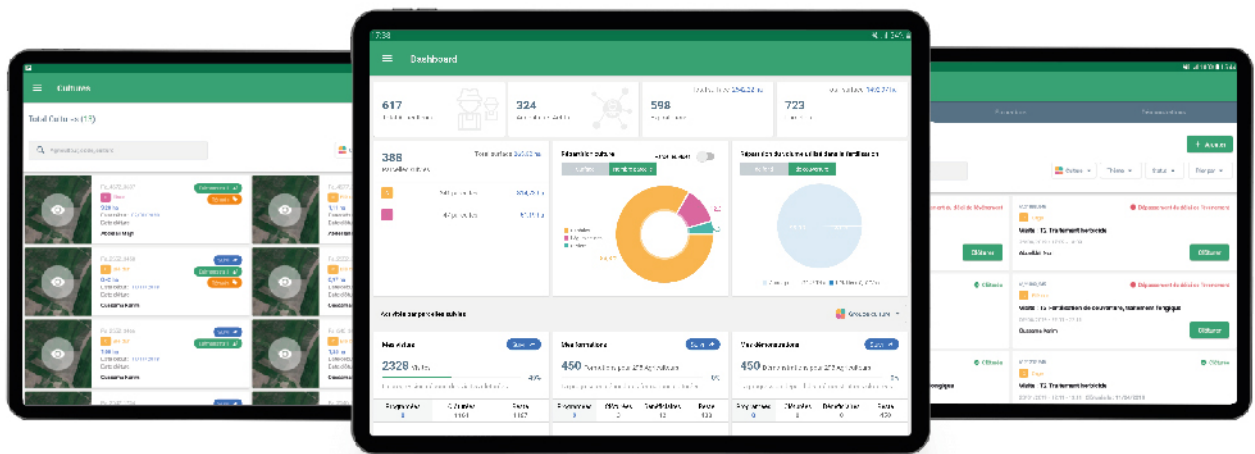
**أداة للمساعدة على
تدبير أنشطة الإرشاد
الزراعي**

- ترتيب و معرفة العمليات الزراعية للمسار الزراعي؛
- تسجيل مختلف العمليات (المدخلات، الآلات، الكلفة)؛
- تسجيل حدوث عوامل التغيير خلال المراحل الزراعية لاستباق و تعويض العناصر التي قد تؤثر سلبا على الإنتاج.

**أداة للمراقبة و تتبع
الأنشطة الزراعية**

- جمع المعلومات الجغرافية و كذلك العمليات الزراعية الجهوية لإنشاء خطة عمل خاصة بالاحتياجات الزراعية لكل جهة.

**أداة لجمع معطيات
العمليات البيئية
و الزراعية**







من أجل زراعة مرنة و مستدامة

2 زنقة الأبطال، حي الراحة - 20200 الدار البيضاء
البريد الإلكتروني : almoutmir@ocpgroup.ma