



المثمر

من أجل زراعة مرنة و مستدامة

نمو مشترك

فهم

تواصل

إن القطاع الفلاحي يمكن أن يشكل
خزاناً أكثر دينامية للتشغيل و لتحسين
ظروف العيش و الاستقرار بالعالم القروي.
لذا ندعو لتعزيز المكاسب المحققة في
الميدان الفلاحي و خلق المزيد من
فرص الشغل و الدخل و خاصة لفائدة
الشباب القروي.

مقتطف من الخطاب الملكي
لصاحب الجلالة الملك محمد السادس نصره الله
12 أكتوبر 2018

الفهرس

مجموعة OCP،
شريك ملتزم من أجل
المساهمة في تحرير القدرات
الفلاحية بالمغرب

02

الابتكار
في صميم
نموذجنا

04

خدمة
المجتمع
أولا

06

الفلاحة في المغرب
منجم من الإمكانيات

01

المثمر،
عرض متعدد الخدمات
لمواكبة أفضل للفلاحين

03

قنوات تواصل
متنوعة

05

الفلاحة في المغرب

منجم من الإمكانيات...

+39%

نسبة التشغيل
في العالم القروي



8,7
مليون هكتار
المساحة الصالحة للزراعة



1,5
ضبعة فلاحية



12 à 25%

الصادرات الوطنية



74
مليار درهم
المساهمة في
الإقتصاد الوطني



14%
المساهمة في
الناتج الداخلي الخام



... و لكنها تواجه العديد من التحديات الهامة

19%
المساحة المسقوية



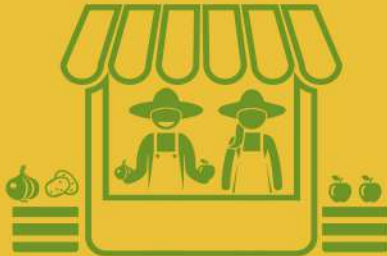
74%
من الإمكانيات*
تستهلك في الزراعات
الثلاثة السائدة
(الحبوب، الزيتون و القطناني)



71%
من الأراضي الزراعية
أقل من 5 هكتارات



تحديات
التسويق



45%
نسبة اعتماد الأسمدة



66**
كلغ/هكتار
استعمال ضعيف
و غير متوازن للأسمدة



*وحدة تغذية
**وحدة تغذية-المصدر: المعهد الوطني للبحث الزراعي - 2018

مجموعة OCP، شريك ملتزم من أجل تحرير القدرات الفلاحية بالمغرب

مجموعة OCP، من خلال مبادرة المثمر، على مواكبة و دعم الفلاحين وخاصة الصغار منهم عن قرب. و بالتالي فهي تقوم بتحفيز استمرارية حلقة الابتكار مع مختلف القوى الحية للقطاع الفلاحي من أجل الاستجابة بكل مرونة للتحديات التي تواجهها الفلاحة و إيجاد حلول جديدة ملائمة و متاحة للجميع.

باعتبارها شريكا تاريخيا للفلاحين، تظل مجموعة OCP ملتزمة بقوة بجانب النظام الإيكولوجي من أجل دعم تحول هذا القطاع بالمغرب وعلى نطاق أوسع بإفريقيا و بجميع أنحاء العالم. الهدف هو المساهمة في ظهور نماذج للتنمية الفلاحية الشاملة التي تخلق القيمة و التأثير المستدام.

في إطار نهج تشاركي مع وزارة الفلاحة و الصيد البحري و التنمية القروية و المياه و الغابات، تعمل





الفلاحة



نشاط

مذر للربح



قناعتنا

تشجيع تطوير فلاحة مستدامة
و ناجعة اقتصاديا

إننا نؤمن أن الفلاحة ليست نشاطا نقوم به حينما
لا نجد ما نعمله، بل هي نشاط تجاري ينبغي على
أسس إقتصادية محضة و يرتكز على دعائم
مستدامة.

رافعاتنا

وضع نموذج مبتكر للتنمية الفلاحية عن قرب.
هدفنا هو المساهمة في تعزيز فلاحية مربحة و مثمرة.

تطوير عرض متكامل قائم على البحث العلمي و الابتكار.

تعبئة الوسائل التقنية و البشرية
في مستوى الطموحات.

استعمال الحلول الرقمية
كرافعة أساسية لمزيد من القرب.

التسويق.





نسمة
جديدة
تهب على
الفلاحة

المثمر، عرض متعدد الخدمات لخدمة أفضل للفلاحين

أقاليم المملكة. الهدف من ذلك هو المساهمة في ظهور نموذج جديد للتنمية الفلاحية من خلال مواكبة مستمرة للفلاحين (تحاليل التربة، أيام دراسية، منصات تطبيقية، زيارات ميدانية، مدارس حقلية)، باقة من الحلول التكنولوجية، برنامج لتنمية قدرات الفلاحين، المرأة القروية، التعاونيات و الشباب الرائد.

المثمر مبادرة متعددة الخدمات، إنطلقت في شتنبر 2018، تمنح عروض مرنة و متكاملة تستند على البحث العلمي و الإبتكار لمواكبة الفلاحين و خاصة الصغار. هذه الآلية تسعى لتمرير التقنيات الزراعية السليمة و خاصة التسميد المعقلن الذي يلعب دورا مهما في الرفع من الإنتاجية مع الحفاظ على الموارد الطبيعية.

يمثل المثمر على أرض الميدان فريق من المهندسين الزراعيين المتواجدين بصفة مستمرة في مختلف



لمعرفة المزيد

منهجنا

يرتكز المثمر على منهج تشاركي و شامل. نتواجد على أرض الميدان، نتواصل مع المجتمعات، نتعلم من علاقات القرب التي نقيمها مع مختلف الفاعلين، و هو ما يمكننا بعد ذلك من تطوير و تنفيذ حلول مشخصة مع و من أجل النظام الإيكولوجي. و هكذا، نعمل على تحفيز حلقة الابتكار بشكل متواصل مع مختلف الهيآت الفاعلة من أجل الاستجابة بكل مرونة لتحديات النظام الإيكولوجي والعمل على إيجاد الحلول الملائمة و المتاحة للجميع.

يتم تنفيذ مبادرة المثمر في إطار نهج تشاركي مع مختلف الفاعلين في القطاع الفلاحي، و خاصة وزارة الفلاحة، الصيد البحري، التنمية القروية و المياه و الغابات، الائتلاف العلمي الوطني، الفاعلين المحليين و كذا الشركاء المصنعين-الموزعين و بائعي الأسمدة بالتفسيط.



يرتكز المؤتمر على 3 دعائم



الفلاح،
باعتباره فاعلا
رئيسيا في التغيير



النهج العلمي
من أجل ضمان
استدامة العرض



النهج التشاركي
من أجل تطوير الحلول
بشكل مشترك
مع و من أجل النظام الإيكولوجي





عملية الحصاد لمنصة الزرع المباشر

سيدي قاسم

تحظى مبادرة المثمر بالدعم العلمي غير المشروط من قبل جامعة محمد السادس متعددة التخصصات بين جرير



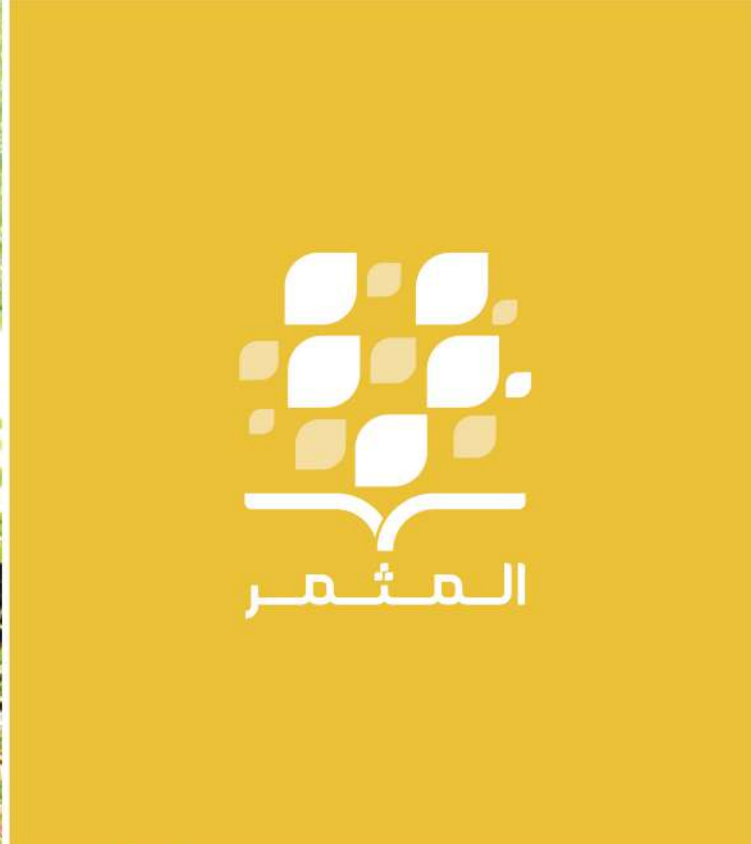
تستفيد آلية المثمر التي تركز على أسس علمية، من الدعم الاستراتيجي و المواكبة من طرف جامعة محمد السادس متعددة التخصصات التقنية بين جرير. يتجلى هذا الدعم في المواكبة العلمية لمختلف مكونات مبادرة المثمر و توفير الخبرة الزراعية الوطنية و الدولية لمنح المعرفة و الدعم العلمي. مواكبة جامعة محمد السادس متعددة التخصصات بين جرير تضم أيضا تكوين طاقم المثمر و مختلف المنظومات التي تنخرط في المبادرة و تشمل كذلك توفير بنيات تحتية ذات مستوى عالي: مختبرات تحاليل التربة، حقول تجريبية، منصات الابتكار، حاضنات مقاولات، و العديد من الرافعات الأخرى الهادفة إلى الرقي بالخدمات المقدمة إلى مستوى عالمي. تمكن الشبكة التشاركية الوطنية و الدولية لجامعة محمد السادس متعددة التخصصات التقنية بين جرير مع مؤسسات البحث العلمي من تمكين طاقم المثمر و المنظومة الزراعية المغربية و الإفريقية من رفع الإكراهات و التحديات الزراعية في قارتنا. كما تساهم في ظهور نماذج تنموية زراعية شاملة قادرة على خلق قيمة و وقع دائم.

البروفسور محمد الغروس
جامعة محمد السادس متعددة التخصصات بين جرير



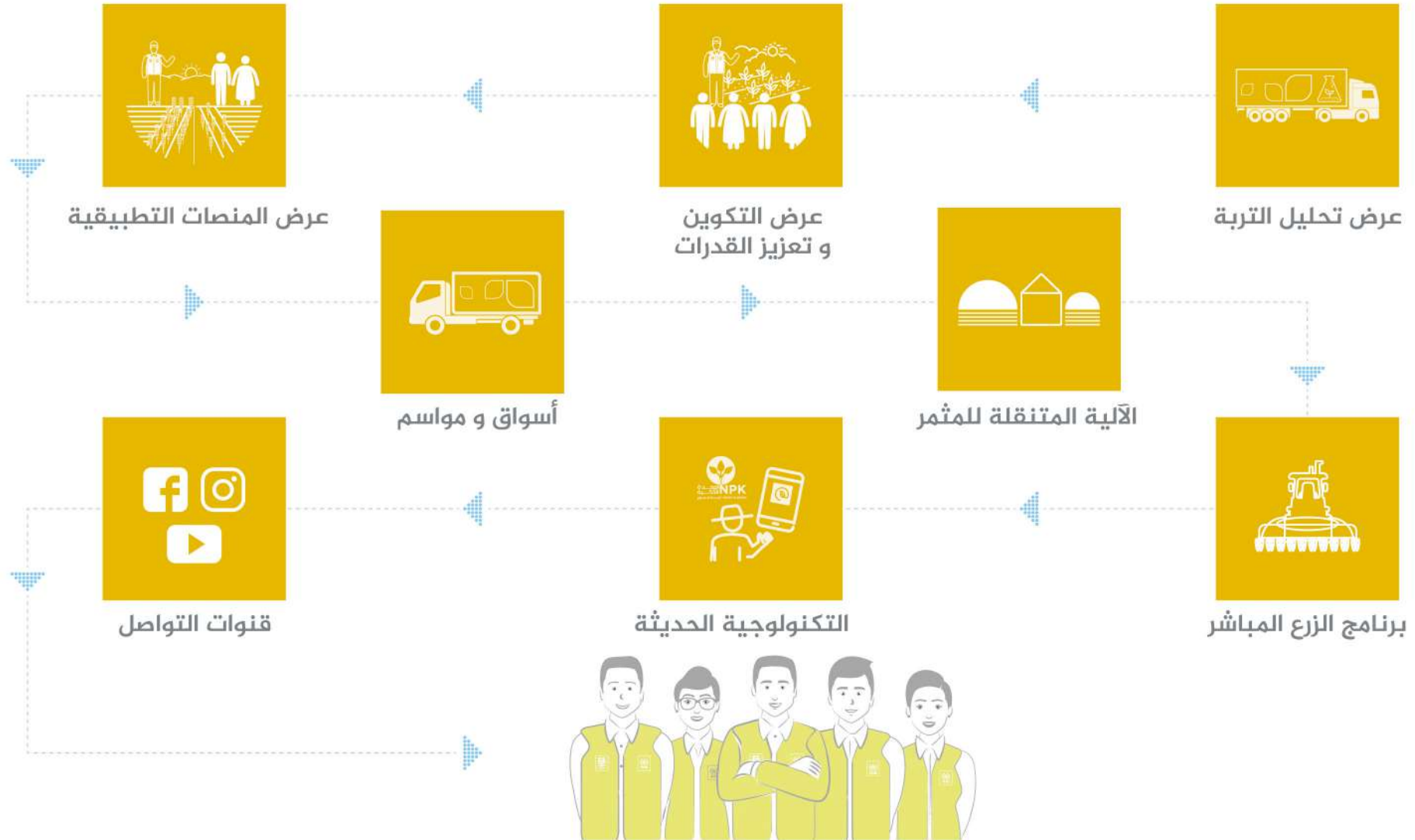
MOHAMMED VI
POLYTECHNIC
UNIVERSITY

جامعة محمد السادس متعددة التخصصات التقنية
بن جرير، رائدة البحث التطبيقي و الابتكار لتطوير
زراعة مرنة و مستدامة



عروضنا و خدماتنا

يقدم "المثمر" عرضا متعدد الخدمات من الحلول المبتكرة والمشخصة



مهندسون زراعيون متواجدون بصفة
دائمة في مختلف أقاليم المملكة

عرض تحليل التربة

لأن الخطوة الأولى هي تحديد حاجيات التربة

فريق المثمر على إستعمال تقنيات جديدة لرسم خرائط التربة مثل سويل أوبتيكس (SoilOptix). تهدف هذه التقنية إلى توفير خرائط تضاريس مفصلة تمثل الخصائص الفيزيائية و الكيميائية للتربة. تعتمد الطريقة على قياس إشعاعات جاما و بشكل أدق على العناصر المشعة الطبيعية في التربة.

تجوب جميع أنحاء المغرب و تحليلها مجانا، إعطاء توصيات للتسميد حسب نتائج تحاليل التربة و كذلك شرح نتائج هذه التحاليل لكل فلاح على حدة. يتم كذلك إجراء تحاليل أخرى على مستوى جامعة محمد السادس متعددة التخصصات التقنية و المختبرات الوطنية.

بالإضافة إلى تحاليل التربة، يحرص

وعيا منها أن تحاليل التربة هي الخطوة الأولى من أجل التسميد المعقلن، تعمل مجموعة OCP على تهيئة مواردها البشرية و التقنية من أجل مواكبة الفلاحين و تمكينهم من إجراء هذا التشخيص بناء على أسس علمية.

تشمل هذه الخدمة أخذ عينات التربة من الحقل، أخذها للمختبرات المتنقلة التي

تحليل التربة بواسطة تقنية SoilOptix

الإنبنين الغربية



مختبر المثمر المتنقل
في جولة عبر مختلف أقاليم المملكة



لمعرفة المزيد

عرض المنصات التطبيقية

لأن المعاينة هي أساس الإقناع !



البرنامج المتكامل لزراعة الخضروات

مكافحة الأمراض الفطرية

مكافحة الأعشاب الضارة



الغرس

الازهار

التدري

الإنبات

الجزوع

الغرس



يقترح المثمر عرض المنصات التطبيقية في مختلف أقاليم المملكة و يغطي جميع الزراعات (الحبوب و القطن، الأشجار المثمرة، الخضروات). تعتبر المنصات التطبيقية أدوات قوية لنشر التوصيات العلمية و الابتكارات الزراعية.

تم إنشاء هذه المنصات و إنجازها بشراكة مع النظام الإيكولوجي الفلاحي و خاصة النظام الإيكولوجي البيئي (المعهد الوطني للبحث الزراعي، معهد الحسن الثاني للزراعة و البيطرة، المدرسة الوطنية للفلاحة، جامعة محمد السادس متعددة التخصصات بين جريز). يتم تطبيقها في حقول المزارعين المتطوعين و تمكن من إثبات التأثير الهام لتبني أفضل الممارسات الفلاحية على مردودية و جودة الإنتاج الفلاحي، الدخل المحصل عليه و كذا الاستهلاك المعقلن للأسمدة.

منصة تطبيقية للقمح.
تواصل بين المهندس الزراعي و الفلاحين.

المعايير الخميسات

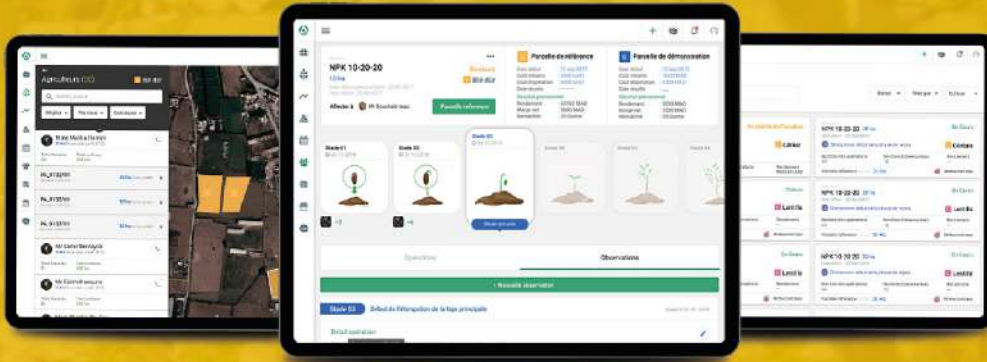
يقوم طاقم المثمر في كل منصة تطبيقية بتطبيق المدخلات الملائمة و التقنيات الفلاحية المتطورة بدءا من تهيئة التربة و إلى غاية جني المحصول، و هو ما يمكن من إجراء مقارنة بين تأثير الممارسات الجيدة و بين ممارسات الفلاح. الهدف هو إظهار أثر التجارب العلمية للمنصات التطبيقية و تعميمها على الفلاحين الذين يعتبرون السفراء الحقيقيين للممارسات الجيدة و الضمانة لاستمرارية مثل هذه الجهود.

تستفيد المنصات التطبيقية، الممولة 100% من طرف مجموعة و من تتبع العلمي عن قرب الذي يسهر عليه المهندسون الزراعيون لمبادرة المثمر و الخبراء من مختلف المؤسسات العلمية الوطنية. يتم نشر برنامج متكامل لتدبير المحاصيل لكل منصة تطبيقية و يغطي مختلف مراحل الزراعات.



لمعرفة المزيد

التطبيق الرقمي



تتبع رقمي 100%

من أجل الاستفادة من الآثار الإيجابية للمنصات التطبيقية و تسهيل مشاركة هذه النتائج مع النظام الإيكولوجي، تم إحداث تطبيق رقمي من قبل فريق المثمر. يمكن «Agritrial» من رقمنة المسار الزراعي للمنصات التطبيقية و توفير معلومات دقيقة و آنية لتطور المنصات (مراحل النمو، الألوان، الإجهاد، الحجم، الصور و فيديوهات النباتات). يتم وضع المعلومات رهن إشارة النظام الإيكولوجي العلمي، الأكاديمي و الاقتصادي و تشكل موضوعا لندوة سنوية في إطار منصة المثمر للابتكار المفتوح مع مختلف الجهات الفاعلة في القطاع.



تتبع منصة تطبيقية لزراعة اللوز

ميدلت



لمعرفة المزيد



آلية المثمر المتحركة للحبوب و القطناني

الحاجب

آلية المثمر المتحرك

تعبئة الوسائل الكبرى لفائدة صغار الفلاحين



يتم استهداف
3 زراعات رئيسية
الحبوب و القطناني،
الأشجار المثمرة و الخضروات.

المثمر المتحرك عبارة عن آلية تجوب المغرب و تأتي لدعم العمل اليومي للمهندسين الزراعيين، و هي تضم ورشات للإرشاد، جلسات فردية لتفسير تحاليل التربة، ورشات للعمل مع شركائنا الموزعين/بائعي الأسمدة، فقرات للأسئلة و الأجوبة يقوم بتنشيطها الخبراء و جلسات توضيحية للوحدة الذكية للسماد الممزوج NPK.



آلية المثمر للأسواق و المواسم

آلية مرنة من أجل خدمة الفلاحين
في الجهات النائية

آلية المثمر للأسواق و المواسم عبارة عن آلية مرنة تزور الفلاحين في الأسواق و المواسم التي تعتبر أماكن مميزة للتبادل حول الاهتمامات الفلاحية للمزارعين و ذلك من أجل دعمهم و مواكبتهم قبل انطلاق الموسم الفلاحي.

تجوب العديد من الشاحنات المجهزة الأسواق القروية الأسبوعية و المواسم من أجل تحديد احتياجات الفلاح و مواكبتهم في اتخاذ القرار سواء في اختيار المدخلات أو الاستفادة من أفضل الممارسات الفلاحية.



لمعرفة المزيد





عرض المكننة و التجهيزات

حرصا منه على مواكبة الفلاحين على طول سلسلة الإنتاج الزراعي، يقدم المثمر عرضا متكاملًا من الخدمات يركز على المكننة و توفير المعدات الفلاحية.

الورشة الميكانيكية للمثمر

الإنتاج المحلي من أجل ترشيد التكاليف

بتعاون مع الورشات المركزية لخربيكة و جامعة محمد السادس متعددة التخصصات التقنية بابن جرير، أقام المثمر ورشة ميكانيكية بهدف تدبير الآلات الفلاحية و استكشاف التقنيات الحديثة. هذه الورشة هي كذلك حاضنة للمقاومات الناشئة التي تعمل في المجال الفلاحي، حيث توفر لهم الأدوات و التأطير الضروري من أجل تصميم نماذج أولية للتجهيزات و الحلول الميكانيكية على المقاس. الهدف من ذلك هو إنتاج حلول عملية على المستوى المحلي بأقل تكلفة ممكنة و بالقرب من صغار الفلاحين.



الورشة الميكانيكية للمثمر

برنامج الزرع المباشر

من أجل زراعة أكثر مرونة في مواجهة التغيرات المناخية!

تهدف مبادرة المثمر من خلال برنامج الزرع المباشر إلى دعم هذه العملية و بالتالي تسريع تبني تقنية الزرع المباشر على الصعيد الوطني باعتبارها رافعة أساسية لتحقيق نموذج التحول الزراعي الإيكولوجي للفلاحة في بلادنا.

يرتكز الزرع المباشر، الذي يعتبر دعامة الفلاحة المحافظة على الموارد، على استخدام آلات ملائمة للبذر دون إجراء عملية الحرث، وهو ما يساهم في الحفاظ على التربة و مخزون المياه و يعمل على تطوير الحياة الإحيائية للتربة.



عملية حصاد في منصة للزراع المباشر

مكناس



لمعرفة المزيد

الوحدة الذكية SMART BLENDER: من أجل إنتاج سماد NPK الممزوج على المقاس و بالقرب من الفلاحين



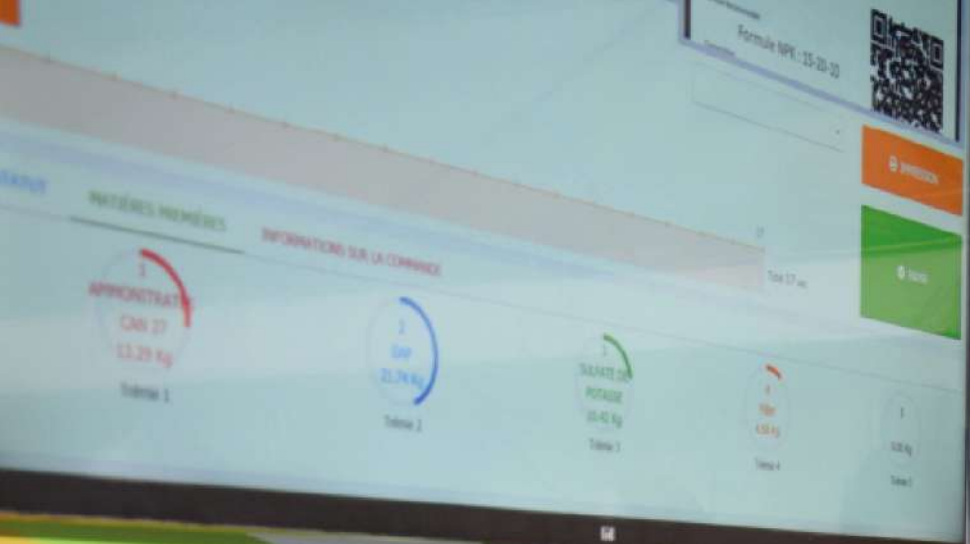
من أجل ترشيد الموارد الطبيعية و الاستخدام الأمثل للمغذيات، عملت مجموعة OCP نهاية 2018 على إدخال تقنية الوحدة الذكية (Smart Blender)، و التي تهدف إلى إنتاج تركيبات السماد الممزوج على المقاس حسب حاجيات القطعة الفلاحية و على أساس تحاليل التربة الخاصة بها. مكن نشر وحدات إنتاج الوحدة الذكية بتعاون مع الشركاء موزعي الأسمدة و شبكات التجميع من إنتاج الأسمدة الممزوجة NPK المشخصة على مستوى وحدات القرب المتواجدة بالقرب من الفلاحين في مختلف الأقاليم.



لمعرفة المزيد

تقديم الوحدة الذكية للفلاحين

قرية با محمد - تاونات



برنامج تدعيم القدرات يستهدف فئات متعددة

لا يمكن إنجاح التحول الفلاحي دون الفلاح الذي يعتبر الفاعل الحقيقي للتغيير. و لهذا السبب، تستثمر مبادرة المثمر بشكل أساسي في العنصر البشري، حيث تضع آلية على المقاس تستهدف العديد من الفئات لتدعيم القدرات تمكن من تبني أفضل الممارسات الفلاحية من أجل فلاحه محافظة على الموارد الطبيعية و ذات قيمة إضافية و مردودية عالية.

و يستفيد من برنامج تدعيم القدرات كل من الفلاحين و النساء القرويات و التعاونيات و الشباب الرائد.



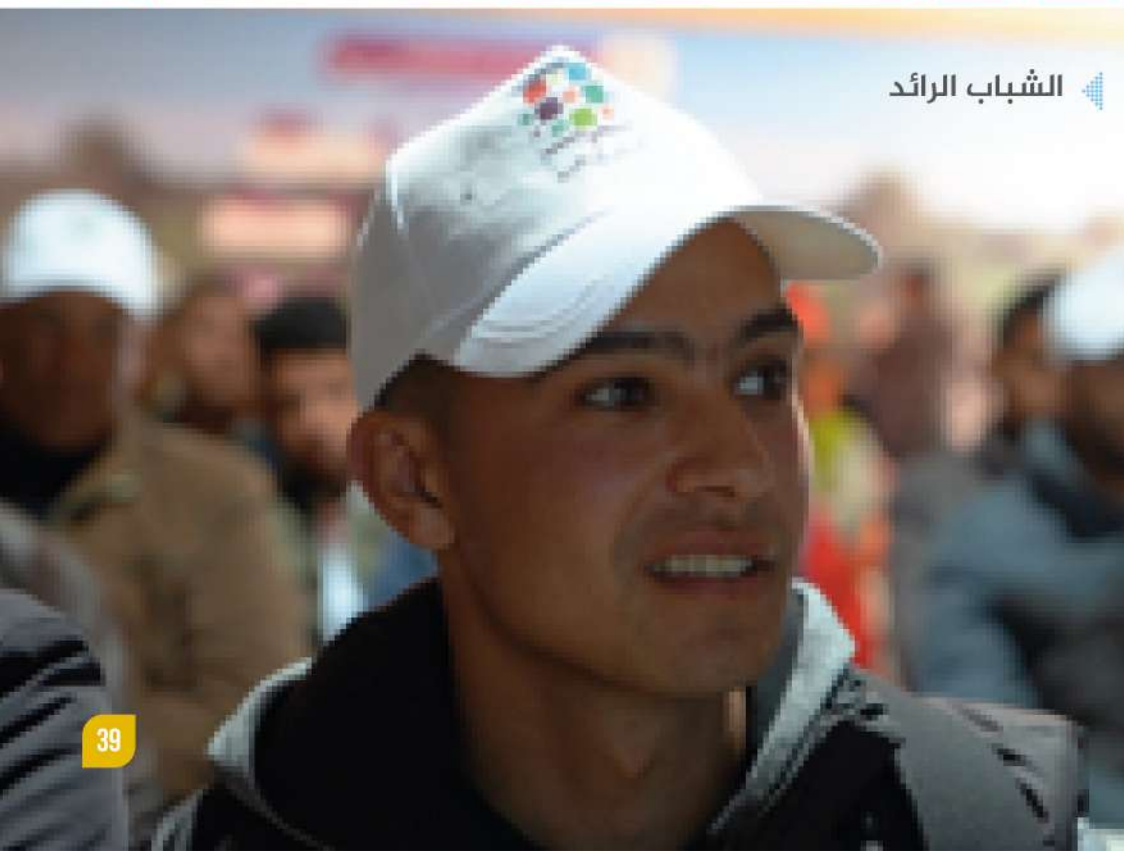
لمعرفة المزيد



العنصر النسوي



الفلاحون



الشباب الرائد



التعاونيات



تدريب عن شجرة الزيتون
الصويرة

عرض تكوين الفلاحين

تعمل هذه الدورات التي يسهر على تنشيطها المهندسون الزراعيون على تغطية العديد من الزراعات و تمتد على طول المسار التقني لكل محصول بداية بتحليل التربة و مروراً بالحرث و التسميد و المعالجة إلى الحصاد و التخزين. يتم القيام بهذه التكوينات مباشرة للفلاحين في الحقول و عبر منصة واتساب و قناة يوتوب.

يتم تطوير العديد من المواد التعليمية من طرف فريق المثمر و شركائه لمشاركتها مع الفلاحين في الوقت المناسب لكل مرحلة من أجل تسهيل تبني أفضل الممارسات الفلاحية و ترسيخها في مختلف أقاليم المملكة.



تدريب عن زراعة الحبوب والبقوليات
الخميسات



مقدم العرض يتحدث مع الجمهور في إطار ورشة عمل.



تدريب عن زراعة الحبوب

الفقيه بن صالح

السيدة سميرة أوبلا
رئيسة جمعية المرأة الواحاتية

بكلميم

المثمر

برنامج تعزيز قدرات العنصر النسوي

ELLEMOUTMIR

مواكبة النساء النشيطات في العالم القروي ليصبحن فاعلات في التغيير، تعزيز أنشطتهن، تطوير قدراتهن الفلاحية و الريادية، الشخصية و الجماعية، من بين أهداف برنامج "ELLEMOUTMIR".



لمعرفة المزيد

المثمر

يدعم أربعة برامج من أجل الاستجابة بشكل أفضل لاحتياجات المرأة القروية:

برنامج
التعاونيات
النسائية



برنامج
النساء
الفلاحات



برنامج بائعات
الأسمدة
بالتقسيط



برنامج
النساء
الشابات



عروض التكوين لفائدة التعاونيات

و المكننة، دعم تنويع الأعمال و تطويرها، و دعم التشبيك و إنجاز عمليات مشتركة و كذلك الولوج إلى الأسواق.

بالإضافة إلى إجراءات الدعم الميداني، يقدم المثمر مجموعة من خدمات التعلم عن بعد عبر قناة يوتيوب و واتساب و فايسبوك و عبر الندوات عبر الإنترنت.

كما يتم اتخاذ العديد من المبادرات لتسهيل ربط التعاونيات بالأسواق: إنشاء حساب على فايسبوك، تنفيذ تطبيقات التجارة الإلكترونية و إنتاج أدلة المنتجات وغيرها.

انطلاقاً من الدور الأساسي الذي تلعبه التعاونيات في ظهور نماذج جديدة للتنمية الاجتماعية و الاقتصادية في المناطق القروية، يقدم المثمر برنامجاً مخصصاً لتعزيز قدراتها. يستهدف المثمر التعاونيات و جميع المنظمات المهنية العاملة في إنتاج و تعزيز المنتجات الزراعية و منتجات الأرض بهدف دعم هذه الهيئات نحو نموذج أعمال متين و مستدام.

و تأخذ الخدمات المقدمة لكل تعاونية بعين الاعتبار خصوصياتها: دعم زراعي عن قرب، تعزيز قدراتها التقنية، المهارات الشخصية لأعضائها، دعم التزود بالمعدات



التسويق



التشبيك



تعزيز القدرات

تعاونيات تستفيد من تأطير المثمر تشارك
في مؤتمر "المرأة تتولى الريادة"

أثيوبيا





برنامج الشباب الرائد

تدريب الرواد المحليين لاستدامة العرض و إحداث تأثير دائم!

برنامج مخصص للشباب الرائد في المناطق القروية. و يهدف إلى دعم هؤلاء الشباب الموهوبين و الطموحين و مساعدتهم ليصبحوا مقاولين. يتم تقديم عرض تعزيز القدرات مع خبرائنا و لا يقتصر على التدريب فحسب، بل يشمل أيضاً دعم إنشاء مقاولات صغيرة للخدمات الزراعية و تسهيل الولوج إلى الأسواق.

شبابان مستفيدين من برنامج دعم " الشباب الرائد "

ميدلت



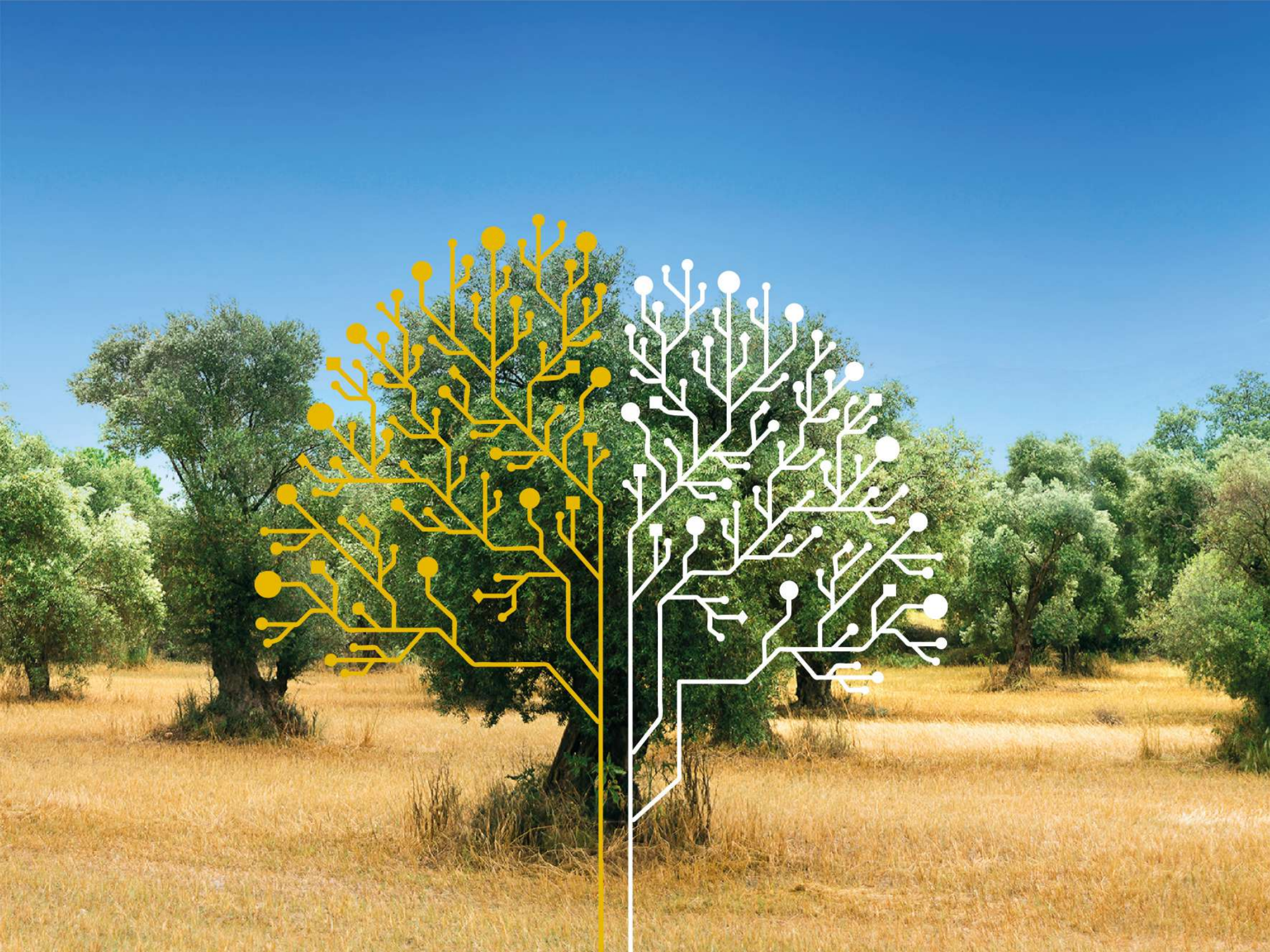
برنامج الشباب الرائد

الشباب رافعة أساسية لتنمية
الزراعة ببلادنا



شبابنا منبع فقرنا و اعتزازنا







الإبتكار
في طلب
نمودجنا

العرض الرقمي

من أجل دعم جميع الجهود و الرفع من الموقع :

و الفلاحين، و إنما تعمل على تقريب المسافات و إحداث تأثير مضاعف. استنادا إلى المفاهيم و النماذج التكنولوجية المتقدمة مثل الذكاء الاصطناعي، صور الأقمار الصناعية، تمكن هذه الحلول من اقتراح توصيات مشخصة لكل فلاح حسب احتياجاته. هكذا، توفر مبادرة المثمر باقة رقمية متطورة تواكب الفلاح على امتداد سلسلة الإنتاج.

تعتبر التكنولوجيا الرقمية فرصة هامة بالنسبة للقطاع الفلاحي و كذلك رافعة أساسية لإيصال المعلومة الفلاحية للطبقات الهشة. و إنطلاقا من هذا المعطى، و إيماننا منها بالدور الرئيسي للتكنولوجيا الرقمية، قررت مبادرة المثمر أن تقوم برقمنة برنامجها مائة بالمائة. مساهمة الأدوات الرقمية، لا تمكن فقط من الاستفادة من التبادلات بين الفريق

العرض الرقمي



@TMAR

تطبيق رقمي لتسهيل الولوج إلى النصائح الفلاحية لجميع الفلاحين في جميع أنحاء المغرب و بالمجان



AGRITRIAL

تطبيق يمكن من التتبع الآني للمنصات التطبيقية



AGRIAGENT

تطبيق رقمي متكامل لتدبير أنشطة المهندسين الفلاحيين



AGRIDISTRIBUTORS /
CORE BLENDING

تطبيق شامل يمكن شركائنا مصنعي و موزعي الأسمدة من إجراء محاكاة لإنتاج السماد الممزوج NPK بأقل تكلفة



AGRIPEDIA

تعتبر مرجعا علميا حقيقيا للمساعدة في اتخاذ القرارات

Agripedia

موسوعة المعارف الفلاحية رهن إشارة الجميع، بنقرة واحدة

Agripedia، التي تعتبر مرجعا علميا حقيقيا رهن إشارة المهندسين الزراعيين، الفلاحين و الطلبة بالمجان، هي عبارة عن منصة إلكترونية على شبكة الأنترنت تضم الخبرة الفلاحية و تمكن من مشاركتها بكل سهولة. دليل الزراعات، مقاطع الفيديو التعليمية، البيانات التوضيحية من بين المراجع المتاحة للمستخدمين حسب احتياجاتهم. بالإضافة إلى ذلك، يتم عرض تشكيلة متنوعة من أهم الزراعات في هذه المنصة باعتماد وسائل تواصل ملائمة لكل مستعمل (فيديوهات ديداكيتية، ملصقات، كتيبات، مراجع تقنية، الخ...).

الزيارات التسجيل المعطلن الفلاحة بالمغرب المكتبة الرسالطية روابط هامة

Agripedia

استكشاف النباتات

الفلاحة في أرقام

125 مليار درهم من الناتج المحلي الفلاحي

38.8% نسبة المساهمة في التشغيل على المستوى الوطني

1.5 مليون علاج

8.7 مليون هكتار

الإرشاد الفلاحي في جميع أنحاء المغرب، للجميع و بالمجان

المرتبطة بالأنشطة الفلاحية و خاصة في الجانب التقني، الزراعي و الإقتصادي. يضم هذا التطبيق، المتوفر للجميع بضغط زر واحدة، الإحتياجات و الإهتمامات الحقيقية للفلاحين و خاصة الصغار منهم و يقدم لحد الآن 6 خدمات:

حرصا منها على توسيع الدعم الفلاحي لجميع الفلاحين و في جميع أنحاء المغرب، تعمل مجموعة OCP من خلال برنامج المثمر على تدعيم عرضها من خلال إطلاق أثمار، التطبيق الجديد للإرشاد الفلاحي. يهدف تطبيق أثمار الذي تم تطويره من إلی الفلاح إلى جعل المعلومة العلمية في متناول الجميع، مع تسهيل اتخاذ القرارات

1 تتبع حقلي

يستفيد الفلاح من تتبع شخصي لزرعته، المساعدة المستمرة و التوصيات الملائمة لدورة المحصول كيفما كان اختياره.

2 تركيبة NPK

ينصح الفلاح بتركيبة NPK الملائمة حسب إحتياجات تربته، الزراعة المستعملة و المردودية المتوقعة.

3 محاكي الربحية

أداة للمساعدة على اتخاذ القرارات الاقتصادية و التي تمكن الفلاح من حساب الربح المتوقع لزرعته مع الأخذ بعين الاعتبار جميع عملياته.



4 معلومات الأسواق

تمكن هذه الخدمة من معرفة أسعار المنتجات الفلاحية (الفواكه، الخضر و الحبوب) في الأسواق الموثوقة.

5 حالة الطقس

خدمة تمكن الفلاح من معلومات دقيقة عن حالة الطقس في الحين من أجل اتخاذ القرارات.

6 دكتور النباتات

خدمة للتعرف على أمراض النباتات استنادا إلى الصور الحقيقية الملتقطة على مستوى الحقل و توفير معلومات عن الاستراتيجية الملائمة للقضاء عليها.

فلاحة تستعمل تطبيق أثمار لتتبع حقلها

شفشاون





لا قيمة
للمعرفة
إذا لم يتم
تقاسمها





+1200

مشارك
في صفحة أنستغرام



+120 000

مشارك
في صفحة الفايسبوك



برامج إذاعية

"من إلى الفلاح"
و "دقيقة المثمر"



+200

فيديو تعليمي

على قناة اليوتيوب
المثمر



سلسلة نقاش
عبر الانترنت



منصة المثمر
للتعلم عن بعد



مركز الاتصال

من أجل الإجابة
عن مختلف تساؤلات
الفلاحين في كل الاوقات



فيديوهات
تواصلية
هل تعلم؟

قنوات متعددة للتواصل

من أجل تعميم الاستفادة على جميع فلاحي المغرب، يضع طاقم المثمر رهن إشارتهم تشكيلة كبيرة من قنوات التواصل التي تهدف إلى خلق جسور التبادل مع النظام الإيكولوجي.

تمكن قنوات التواصل برنامج المثمر من التواجد دائماً بالقرب من الفلاحين من أجل الاستجابة لمطالباتهم الآنية و مساعدتهم في الوقت المناسب.



لمعرفة المزيد

تشجيع التواصل المتبادل بين الفلاحين

و تعمل على تسهيل تبني أفضل الممارسات الفلاحية من طرف المزارعين.

تمكن هذه الفيديوهات، التي يتم بثها على قناة يوتيوب و بعد ذلك على الفيسبوك من توسيع نطاق الإرشاد الفلاحي.

حرصا منه على خدمة أكبر عدد من الفلاحين، شرع المثمر مع الفلاحين المتطوعين الذين يواكبهم في نشر فيديوهات تحمل اسم "من إلى الفلاح". في كل كبسولة، يقترح فلاح نفسه من أجل تقاسم الممارسات الزراعية التي استفاد منها مع باقي الفلاحين.

عرفت هذه الكبسولات المقدمة من طرف الفلاحين بالدارجة نجاحا كبيرا، حيث أنها تعزز فرص التعلم المتبادل





القوى الحية

يعمل المثمر على تشجيع التبادل بين جميع القوى الحية المهمة بشكل مباشر أو غير مباشر بتطوير القطاع الفلاحي. و لهذا الغرض، أطلق منصة التبادل المثمر للإبتكار المفتوح.

منصة المثمر للإبتكار المفتوح:

منصة لتبادل التجارب مع و من أجل النظام الإيكولوجي

منصة المثمر للإبتكار المفتوح عبارة منصة للتبادل و المشاركة تم إطلاقها في يوليو 2019، و تدرج هذه المبادرة في إطار ديناميكية المشاركة و التبادل التي أطلقتها مجموعة OCP مع مختلف الفاعلين الملتزمين بتطوير القطاع الفلاحي في بلدنا. الهدف من ذلك هو استكشاف نماذج مبتكرة في مجال نشر و مشاركة المعرفة العلمية و التقنية مع الفلاحين و تعزيز تطوير فلاحية مثمرة و مستدامة. يتم برمجة العديد من الندوات طيلة السنة حول مواضيع متعددة: المنصات التطبيقية، العنصر النسوي، الشباب و الإستثمار في العالم القروي، تدعيم القدرات، إلخ.

المشاركات في النسخة الثانية من منصة
المثمر للابتكار المفتوح المخصص للمرأة القروية.

جامعة محمد السادس متعددة التخصصات بين جريب

مجموعة من المتعاونين المنخرطين
في Act4Community يواكبون الفلاحين

إقليم خريبكة



ACT4COMMUNITY

عندما تعمل مجموعة OCP على تعبئة المتعاونين المتطوعين من أجل خدمة الفلاحين

يستفيد برنامج المثمر من دعم كبير من قبل المتعاونين المتطوعين لمجموعة OCP الذين يعملون في إطار مبادرة Act4Community التي أطلقتها مجموعة OCP سنة 2016 في تشجيع العمل التطوعي للمتعاونين من أجل خدمة المجتمعات.

يتعبأ العديد من المتعاونين بشكل يومي جنباً إلى جنب مع فريق المثمر من أجل خدمة الفلاحين بشكل أفضل في مختلف المناطق. يقدم كل متعاون دعمه بناء على مرجعية علمية و دعم فريق المثمر المتواجد على مستوى إقليمه. و في وقت وجيز، تم إطلاق العديد من المبادرات من طرف المتعاونين: الدورات التكوينية، مواكبة المنصات التطبيقية، عروض المكننة، التتبع و الإرشادات، إلخ.

هذا إن دل على شيء فإنما يدل على رغبة و إصرار الجميع على خدمة المجتمع و دعم الفلاحين خاصة الصغار من أجل المساهمة في تطوير القطاع الفلاحي و تحقيق غد أفضل.

act4community





المثمر هو مغامرة إنسانية قبل كل شيء

المدارس الوطنية الفلاحية، متحمسون و فخورون بمواكبة الفلاحين ليصبحوا فاعلين أساسيين للتغيير.

شباب يجسدون "الشباب الأخضر" الذي تحلم به بلادنا. شباب يعملون بلا كلل من أجل تطوير نموذج الفلاحة الوطنية و المساهمة في تطوير صغار الفلاحين من خلال نموذج للأعمال تتم إدارته بطريقة عقلانية و فعالة و يوفر أسس العيش الكريم.

لا يعمل المثمر على تعبئة البنيات التحتية و الوسائل التقنية والمالية فحسب، بل يعتبر كذلك مغامرة إنسانية يسهر على تنفيذها رجال و نساء متحمسون ينخرطون في تحدي تنمية العالم القروي، نقل المعرفة و تدعيم قدرات الفلاحين خاصة الصغار.

قوة بشرية من المهندسين الزراعيين الشباب، الرجال و النساء، معظمهم من





طاقم من المهندسين الزراعيين الشباب مجندين لخدمة الفلاحين عن قرب





التسلسل الزمني للمثمر







المثمر



من أجل زراعة مرنة و مستدامة

2 زنقة الأبطال، حي الراحة - 20200 الدار البيضاء
البريد الإلكتروني : almoutmir@ocpgroup.ma